

L'indagine ANIA sulla domanda di
assicurazione delle piccole imprese.
Caratteristiche e risultati

Luigi Guiso

EUI & EIEF

Roma 18 Febbraio 2010



L'indagine: scopo

- Indagare sulla domanda di assicurazione delle imprese
- Quanto è diffusa l'assicurazione tra le imprese?
- Perché non tutte si assicurano?
- Quale tipo di impresa è più disposta ad assicurarsi?
- Che benefici porta con sé l'assicurazione oltre a quello ovvio di coprire dal rischio assicurato?
 - Facilita l'accesso al credito?
 - Ne riduce il costo?



L'indagine: focus

Focus naturale: le piccole imprese

- Grandi imprese accedono al credito
- Grandi imprese possono self- insure
- Grandi imprese hanno una maggior comprensione del rischio



L'indagine: disegno 1

- 2295 imprese fino a 250 addetti, 98.5% private
 - 59% al nord, 19% al centro e 22% al sud e isole
 - Controllate nel 85% dei casi da un singolo individuo o una famiglia; un restante 10% da un gruppo di persone senza vincoli di parentela
- Selezionate da Cerved
- Interviste condotte tra ottobre 2008 e giugno 2009
 - Il field attraversa la crisi finanziaria
- N. contatti: tasso di non risposta:



L'indagine: disegno 2

- Due questionari: A e B
- **Questionario A: dati sull'impresa**
 - possesso di assicurazioni, esperienza di danni, dettagli sui contratti
 - Auto assicurazione
 - Qualità rapporto con le assicurazioni
 - è auto-compilato dall'impresa
- **Questionario B: Dati sull'imprenditore**
 - cruciale nelle piccole imprese dove impresa e famiglia sono indistinte
 - Dati su attitudine al rischio e altri tratti rilevanti
 - Fiducia verso assicurazioni, banche, borsa e altri
 - Diversificazione di portafoglio familiare e rischi personali
 - Assicurazioni personali
 - Demografiche
 - Interviste face to face

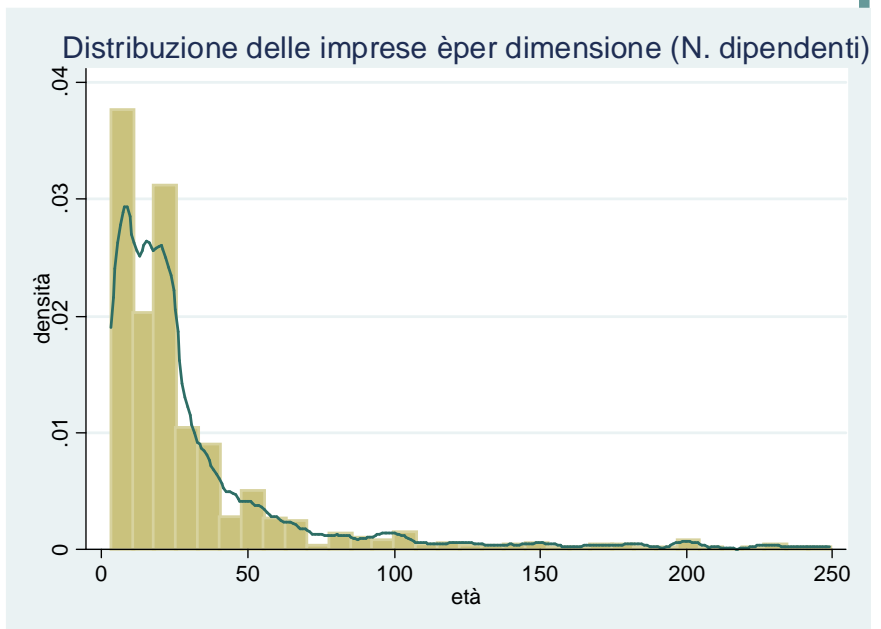
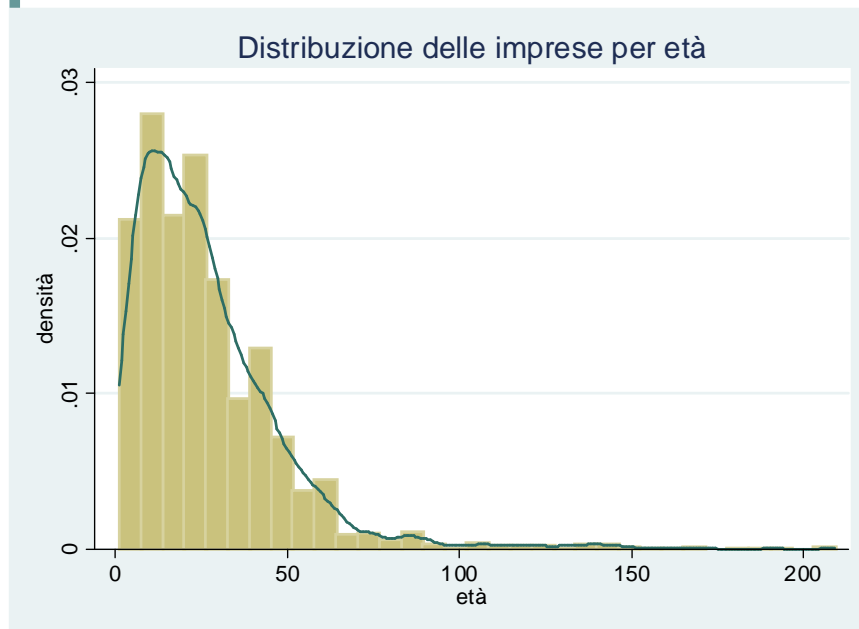
Unica indagine a combinare impresa e famiglia dell'imprenditore !



Campione: caratteristiche impresa 1

Eta: media 26; mediana 22

Dipendenti: media 32; mediana 20



80% concentrata in una unica regione
20% stabilimenti in più regioni
N. Medio stabilimenti 2.4 (median 1, 95th 3)



Campione: caratteristiche 2

Settore di attività

Industria estrattiva	2.8
Manifattura	30.5
Energia, acqua, telecomunicazioni	34.3
Edilizia	9.0
Commercio, alberghi e ristoranti	25.2
Trasporti	4.2
Altri servizi	27.3

Forma Giuridica

Snc	13.6
Srl	57.7
Sas	5.2
Spa (33 aziende quotate su 355)	15.5
Sapa	0.04
Altro	6.2

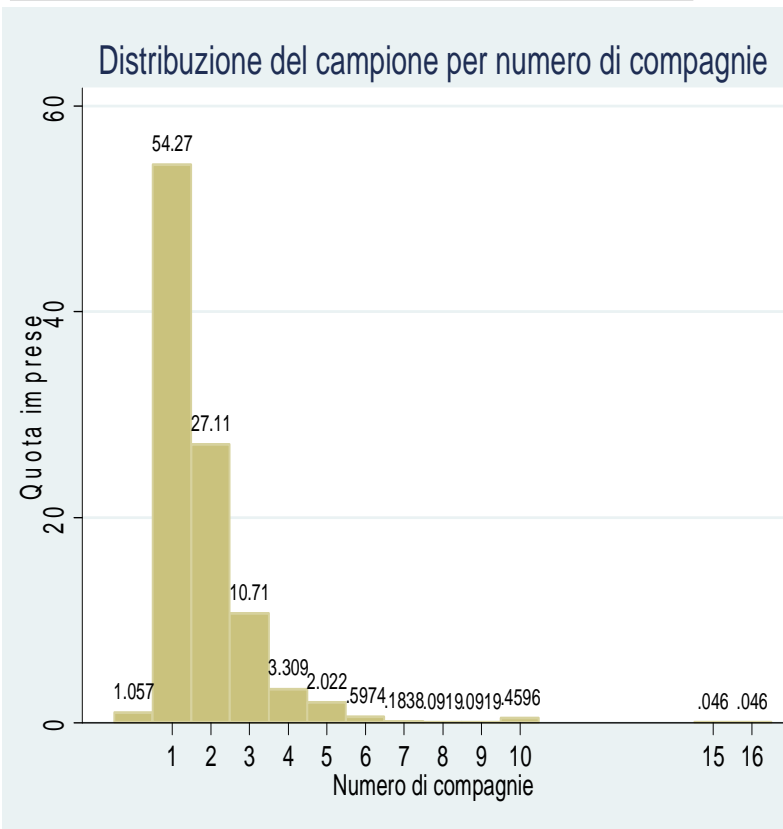


Assicurazioni: gestione e rapporti

Responsabile gestione

Responsabile gestione	Quota	Dimensione impresa
Proprietario	50%	20
Uff. amministrazione	46%	39
Uff. Finanza/credito	6.7	58

Numero di compagnie



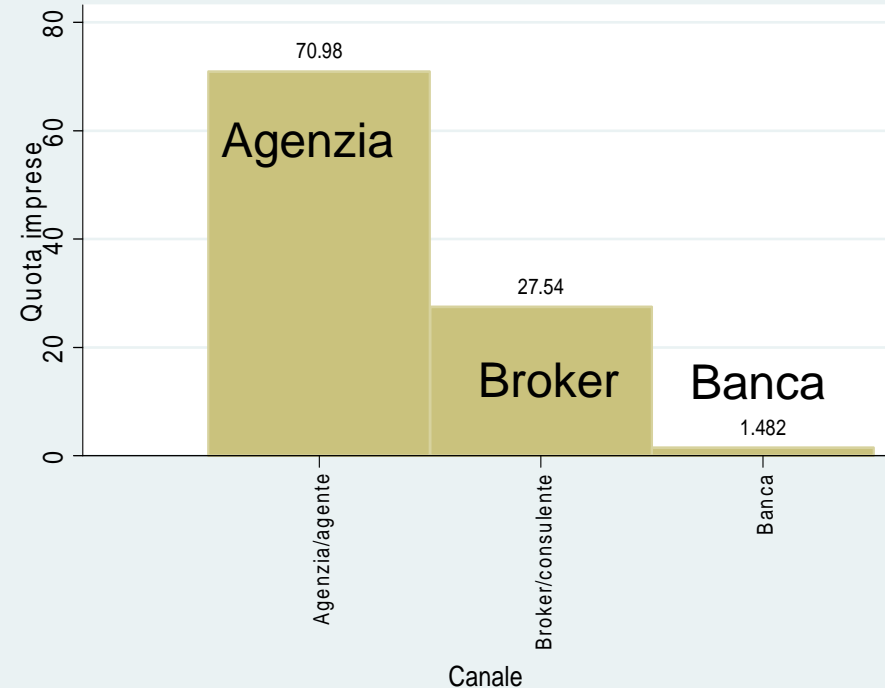
Assicurazioni: canale e consulenza

Uso consulente

	Quota
SI , solo per decidere quali rischi assicurare	12.1
SI , solo per la stipula delle polizze	14.2
SI , sia per la decisione che per la stipula	29.4
NO , non utilizziamo un consulente	44.3

Canale acquisto polizza

Distribuzione del campione per canale di acquisto polizza



Assicurazioni: possesso

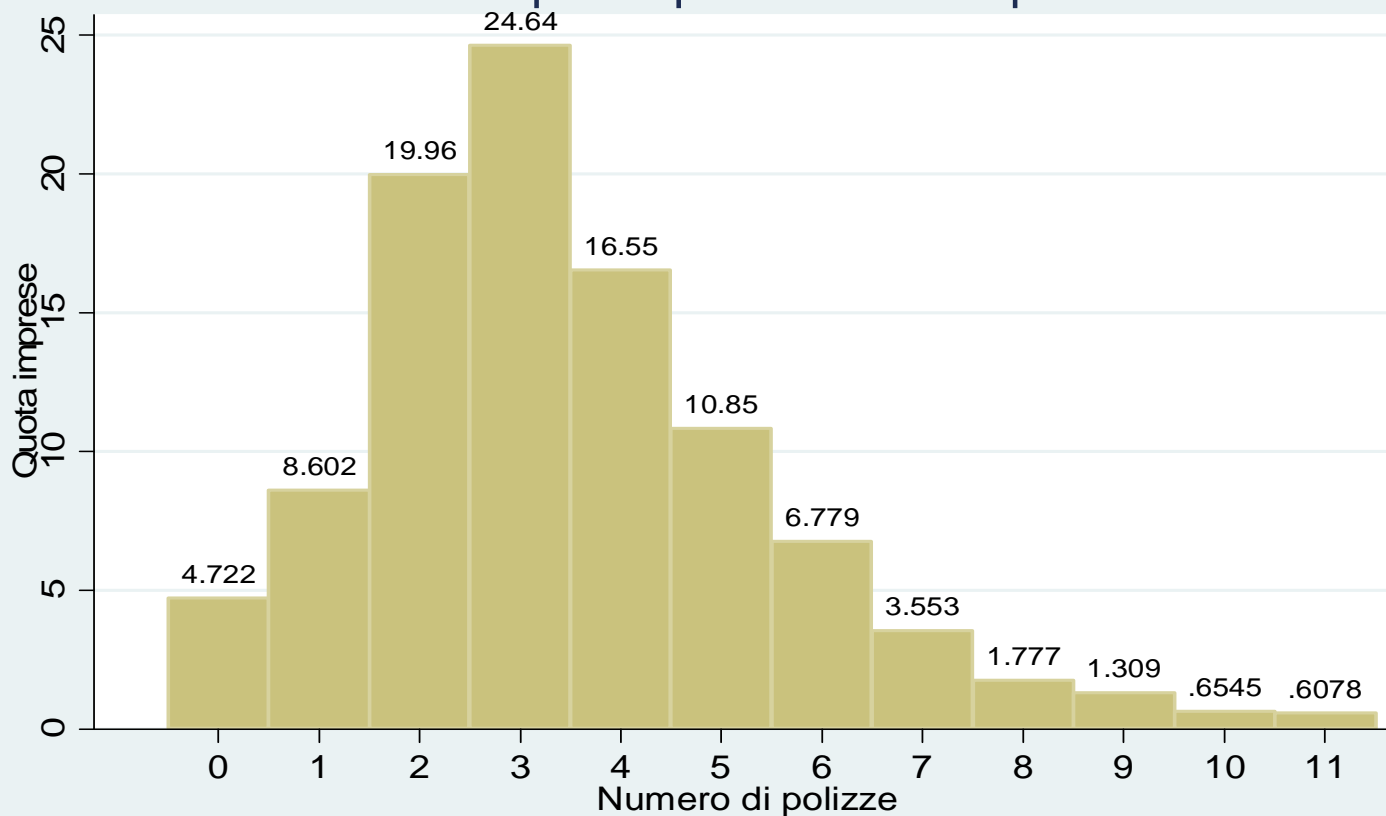
	Quota % che detiene	Dimensione imprese possessori
Incendio e danni	86.0	33.4
Rischi tecnologici	28.3	48.6
Furto	61.5	34.6
Merci trasportate	30.1	52
Credito e cauzioni	15.1	46
Copertura Expo/Invest. Estero	6.5	62.9
Business interruption	3.4	71.9
Verso terzi e dipendenti	67.7	35.8
RC prodotto	22.6	44.2
Ambientale/inquinamento	11.5	57.7
Polizze a vantaggio dipendenti	13.8	54.3



Assicurazioni: n. polizze

Indice di copertura: distribuzione della somma di coperture

Distribuzione del campione per numero di polizze assicurative

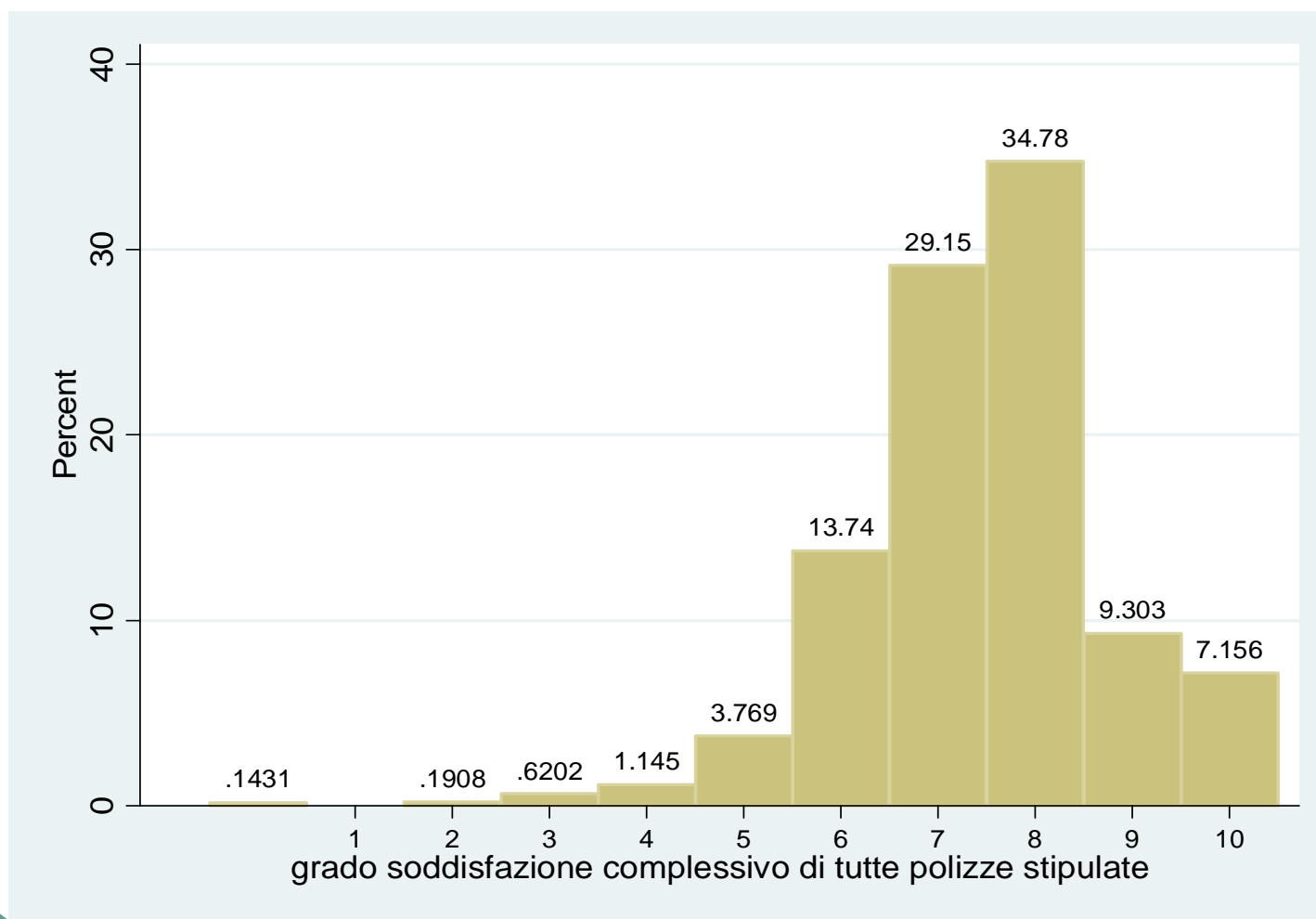


Perché non detengono....

Tipo rischio	Rischio molto contenuto	Investimento troppo elevato	Contratto non equo	Non è stato proposto	Quota di non detentori
Incendio e altri danni	74.1	13.6	5.3	7.0	14
Tecnologici	81.1	4.7	2.3	12.0	82
Furto	77.5	10.2	6.8	5.5	60
R.C. terzi	72.0	12.7	5.6	9.8	32
R.C. prodotto	78.4	6.8	3.8	11.0	77
R.C. ambiente	83.0	4.7	2.2	10.2	89

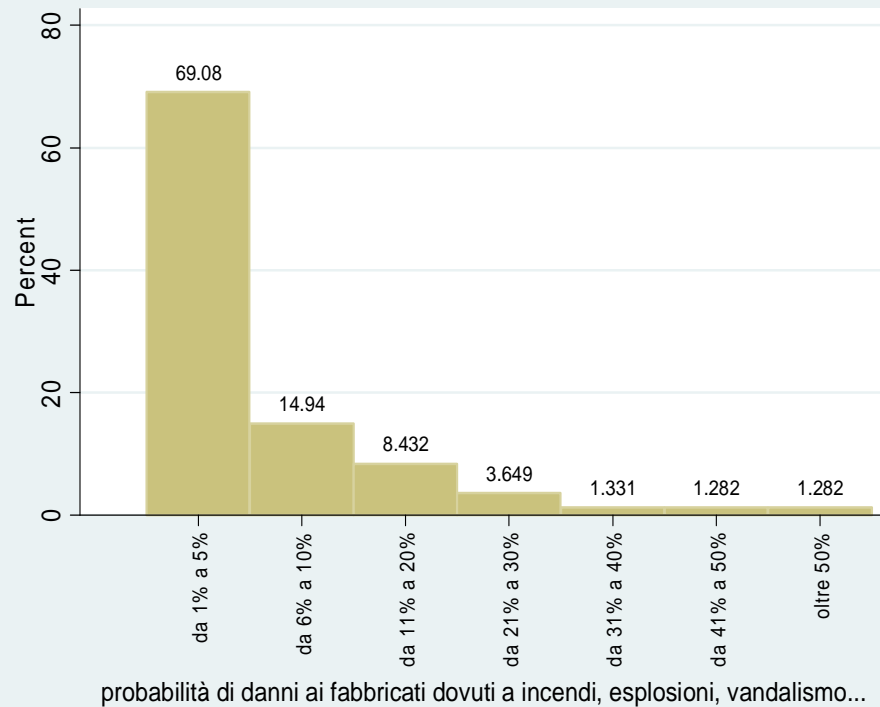


Assicurazione: soddisfazione

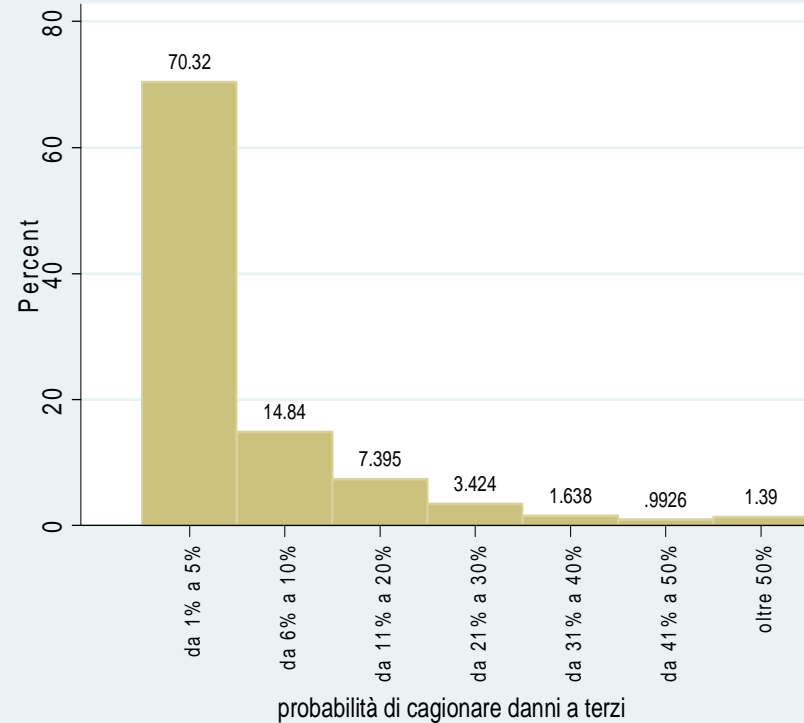


Rischi: probabilità soggettiva

Danni subiti a fabbricati etc



Danni causati a terzi



Distribuzione di probabilità soggettiva



Rischio: danni subiti/causati

Danni subiti e causati nei passati 5 anni

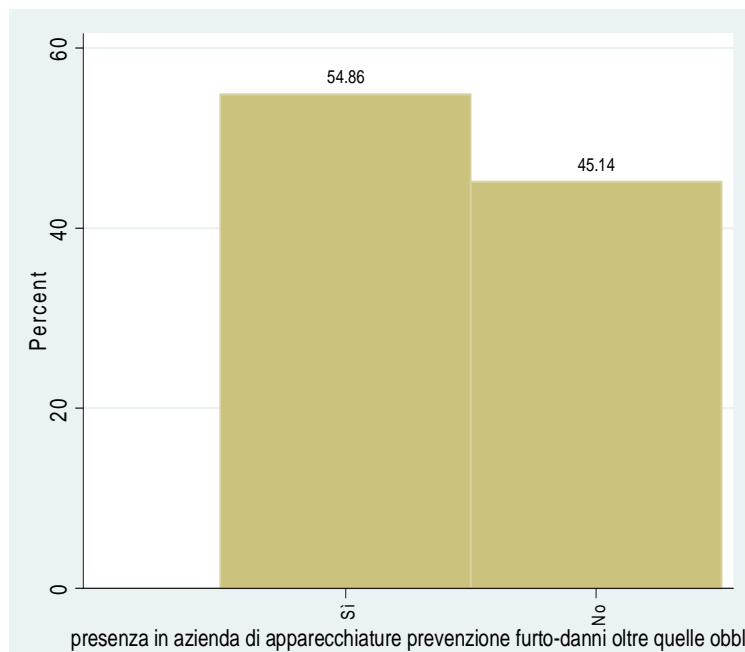
Azienda ha subito incendi o altri danni ai beni	14.7%
l'azienda ha causato danni a terzi o dipendenti	9.0%

Rischi soggettivi e oggettivi sono correlati

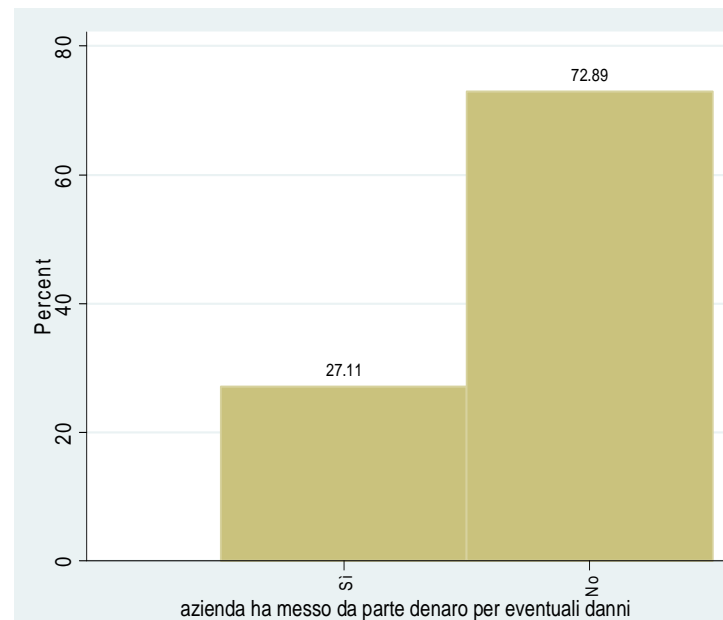


Self insurance

Azienda ha apparecchiatura di prevenzione rischi di furto e danno (oltre a quelle per legge)



Azienda ha messo da parte soldi per far fronte a questi rischi?



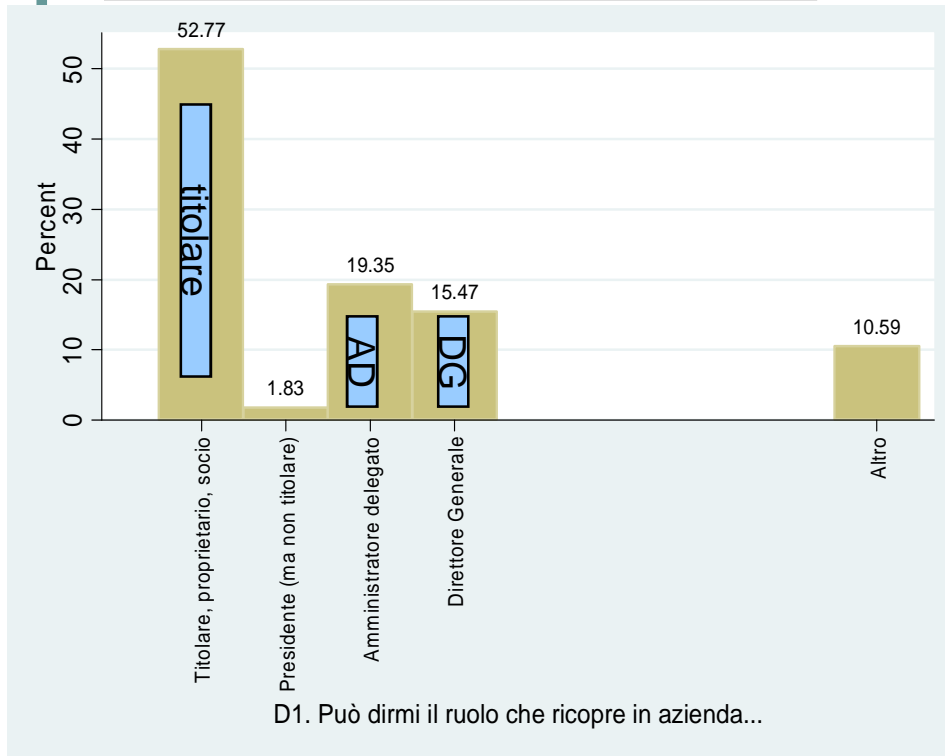
Questionario B

L'imprenditore



Ruolo nell'azienda e quota di proprietà

Chi risponde



Quanto possiede nell'azienda

Media	54%
Mediana	50%
5th percentile	13%
25th percentile	30%
75th percentile	90%
95th percentile	100%



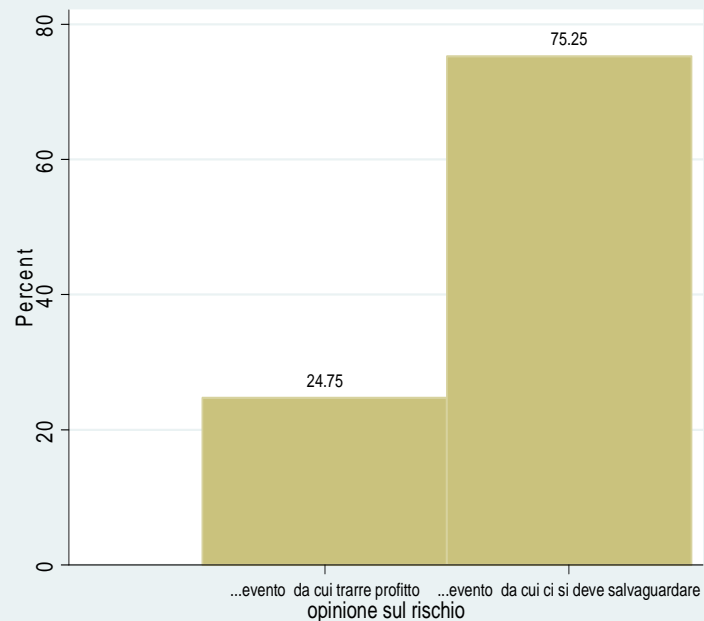
L'imprenditore: demografiche

Età	47
Sesso: quota maschi	66%
Coniugato	76%
Età iniziato a lavorare	22
Altezza	1.72
Usa la destra	94%
Padre era imprenditore	35% (50% se proprietario)
Stato di salute	
- Molto buono	38%
- Buono	58%
Livello di istruzione	
- scuola elementare o nessun titolo	1%
- Media inferiore	10%
- Diploma professionale	5%
- Diploma media superiore	61%
- Laurea	21%
- Post laurea	3%

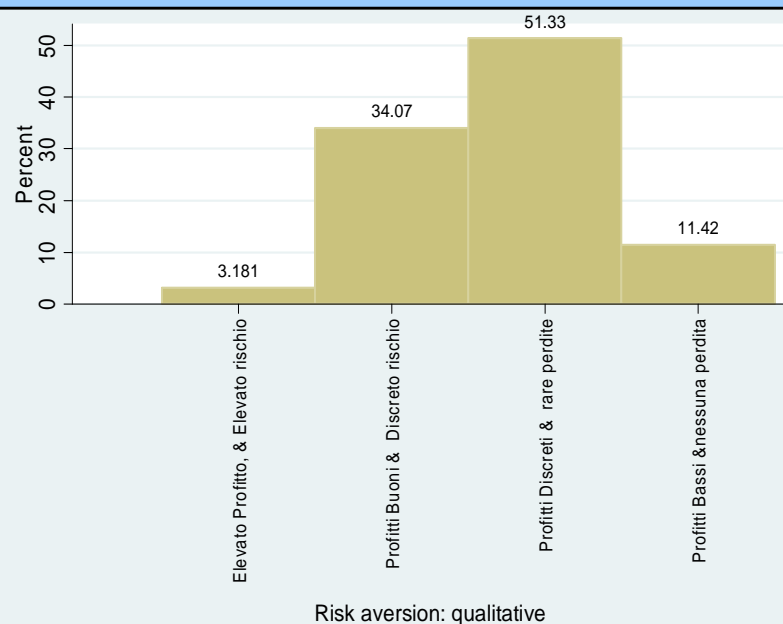


Imprenditore: attitudine al rischio – misure qualitative

Come giudica il rischio?



Che combinazione rischio rendimento sceglie?

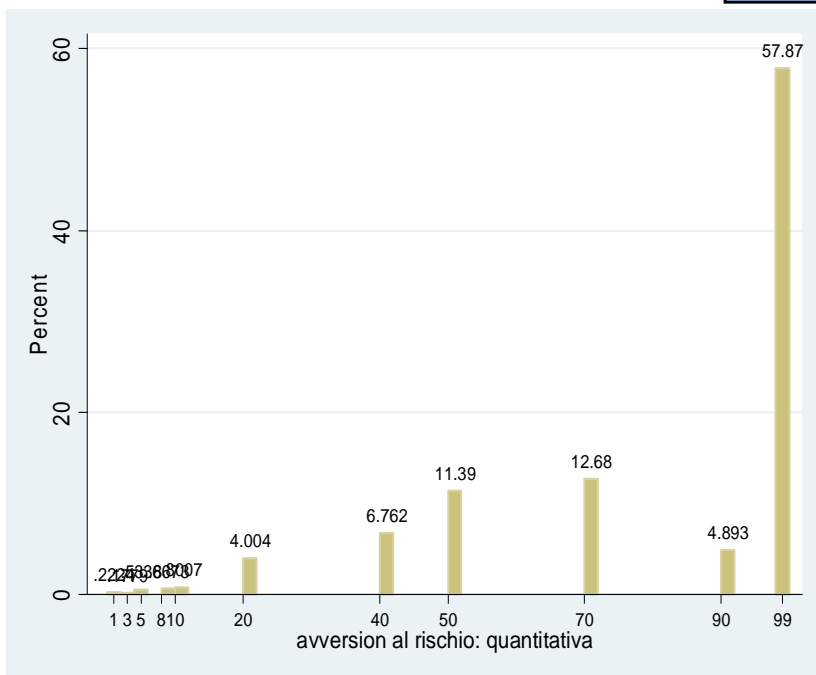


Maggior parte avversi al rischio
Maggior parte disposti a prendere rischi compensati

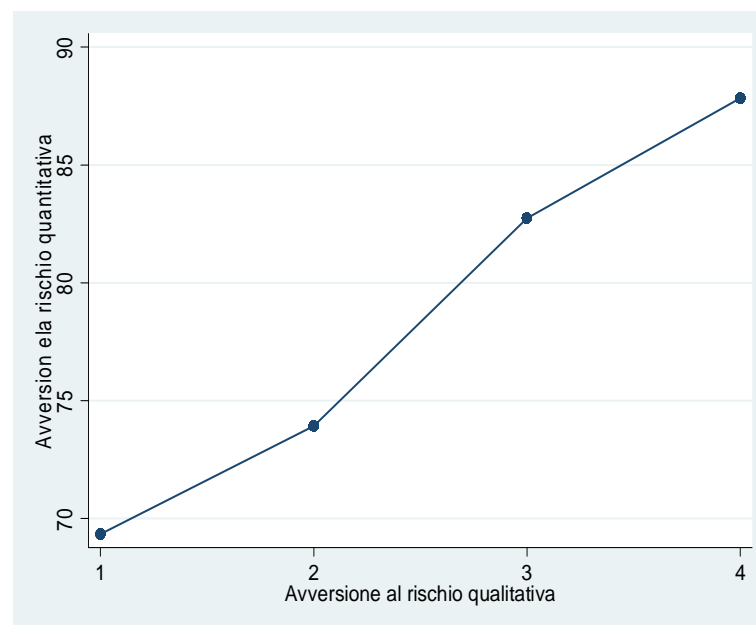


Imprenditore: attitudine al rischio – misura quantitativa

Probabilità che rende indifferente

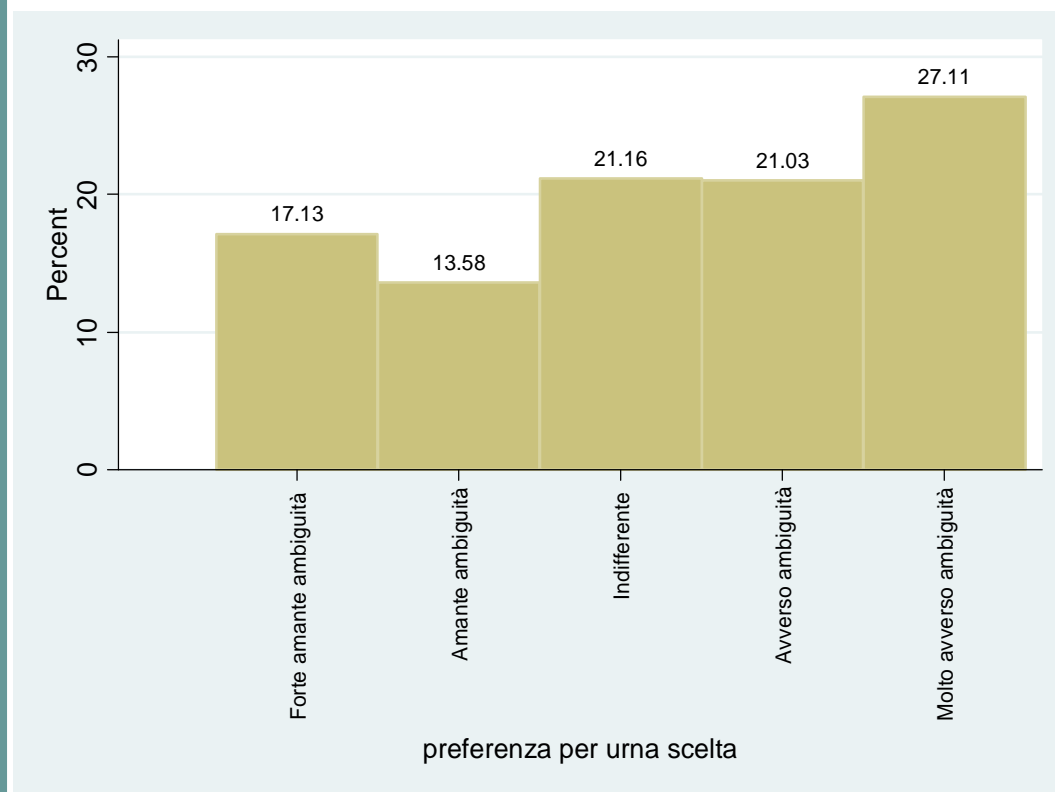


Correlazione indicatore quantitativo
E misura qualitativa



Scelta tra 1 milione di euro certi o 10 milioni con prob x e 0 con prob $1-x$

Imprenditore: attitudine alla ambiguità

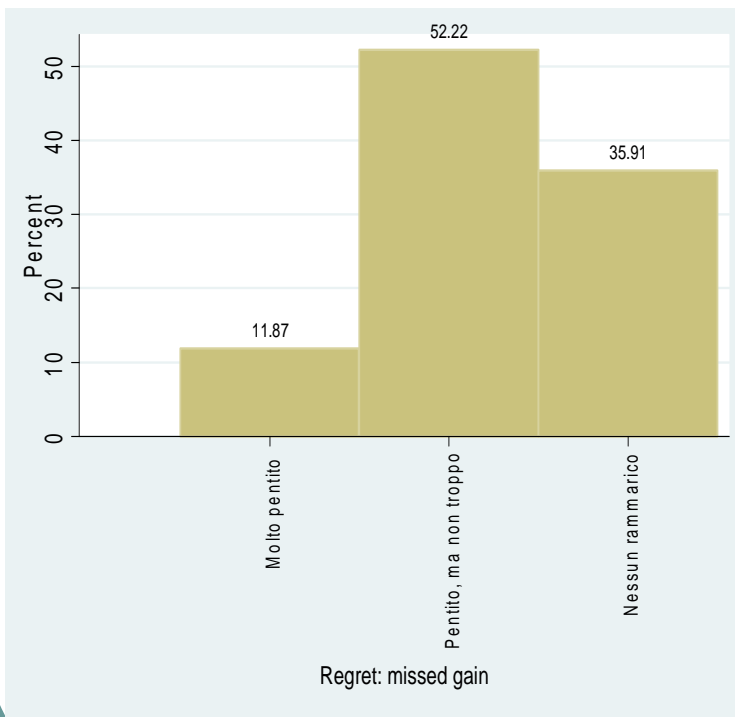


Maggior parte avversi
Ma parecchi amanti ambiguità

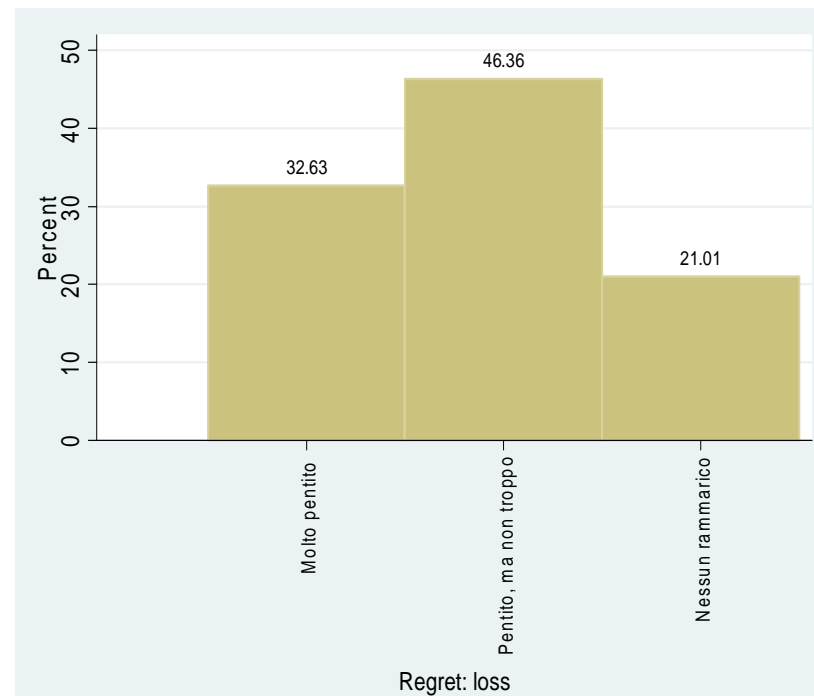
Due urne con 100 palline gialle e verdi . Si estrae una pallina.
Vince 1000 euro se verde
Urna 1: palline verdi e gialle, non sa in che proporzione
Urna 2: metà verdi, metà gialle
Da quale urna estrae?

Imprenditore: Rammarico

Regret per un mancato guadagno

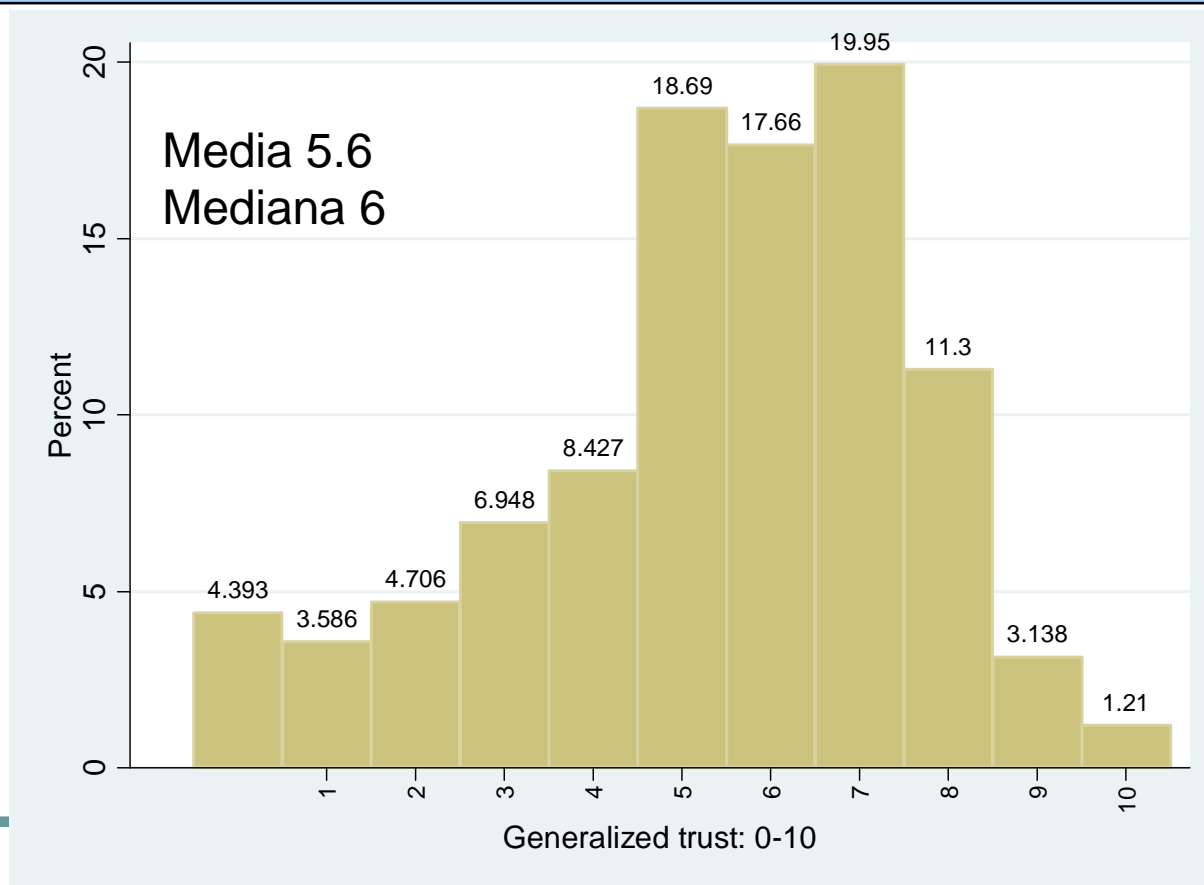


Regret per una perdita che si Sarebbe potuta evitare



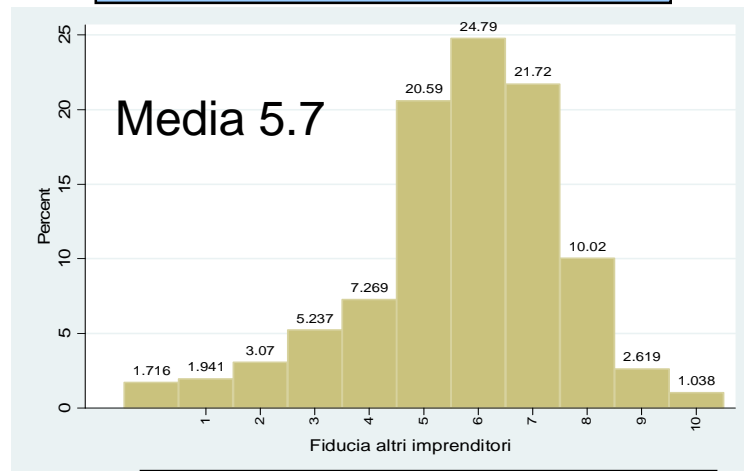
Imprenditore: fiducia verso persone

“in genere ritengo che ci si possa fidare della maggior parte della gente
0: nessuna fiducia; 10: totale fiducia

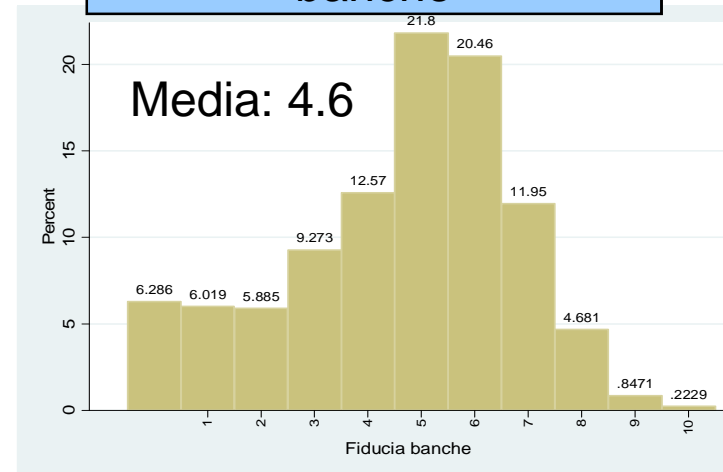


Imprenditore: fiducia verso...

imprenditori



banche



assicurazioni

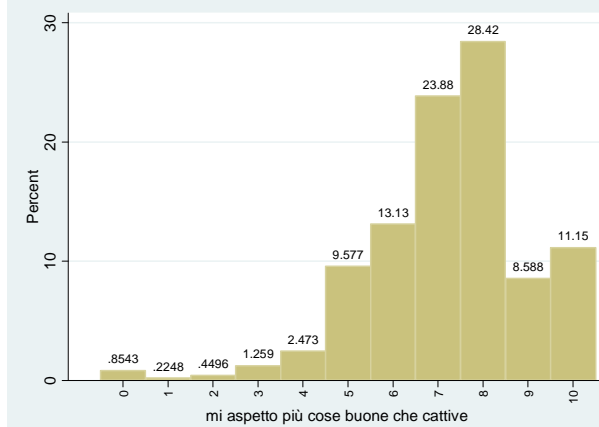


Mercato azionario

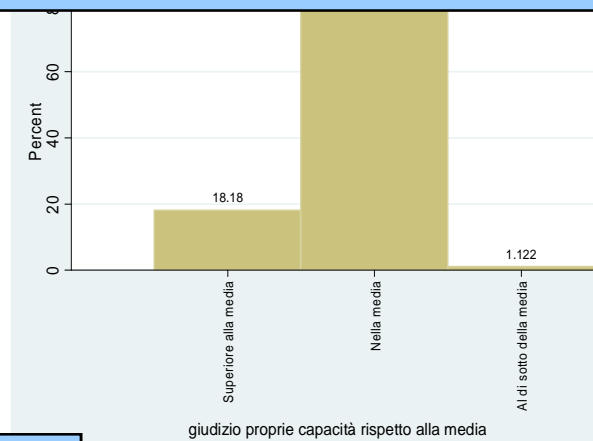


Imprenditore: ottimismo, overconfidence, ostinazione

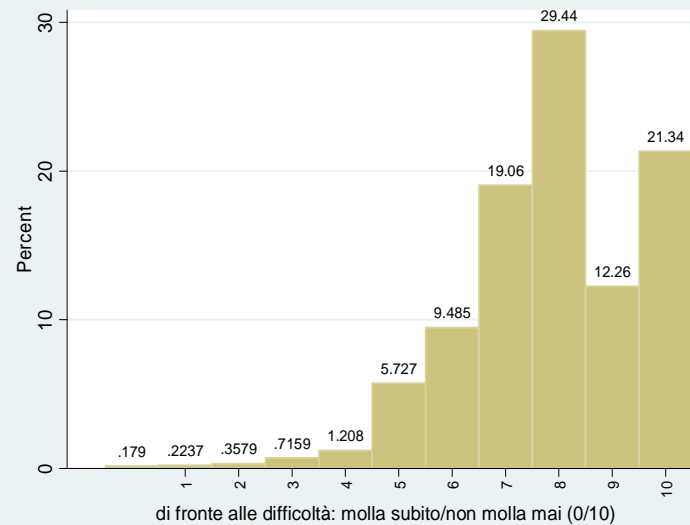
ottimismo



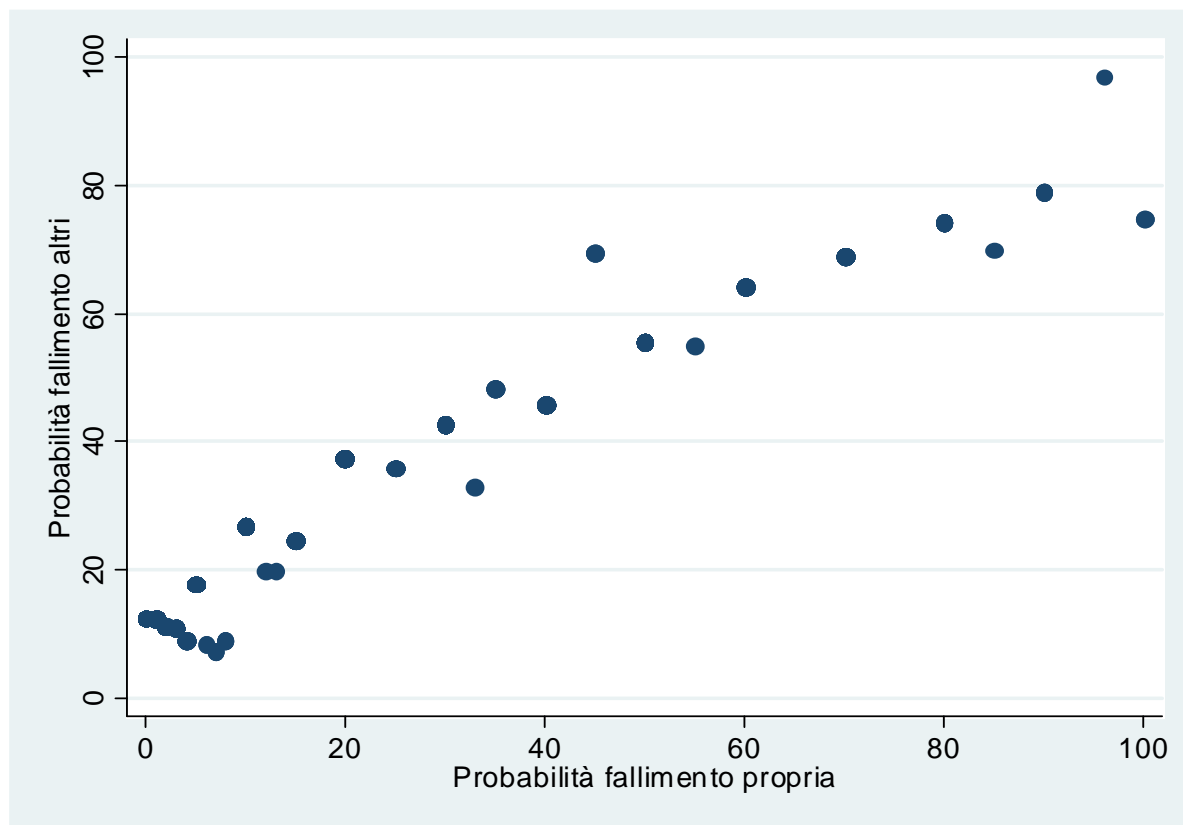
overconfidence



ostinazione



Probabilità fallimento propria impresa e altre simili



Assicurazione privata

Possesso tipo assicurazione	Quota che possiedono
Vita: Rischio morte	43.7
Vita: Risparmio	22.4
Vita: previdenziale	33.9
Sanitaria	23.0
Infortuni	43.3
Numero medio polizze	1.5
Banche che finanziano fanno di assicurazioni private?	20% (si)

Ricchezza familiare

	Tot campione	Proprietari
Investimenti finanziari	28.9	23.5
Impresa di famiglia	32.0	47.0
Immobili	32.0	26.0
Altro	9.1	5.1



Determinanti della domanda di assicurazioni



Due tipi di determinanti

- **Caratteristiche dell'impresa**
 - Dimensione, età, demografiche
 - Concentrazione proprietaria, quotazione
 - Rischi
 - Probabilità di subire e causare danni
 - Rischi sperimentati
 - Probabilità fallimento
- **Caratteristiche dell'imprenditore**
 - Preferenze verso il rischio e attitudini
 - Esposizione personale al rischio di impresa
 - Fiducia nell'assicurazione
 - Demografiche: età, sesso, istruzione



Scelta di assicurarsi

- Decisione di possesso della singola polizza, separatamente:
 - 10 rischi: Danni, furto, merci, export, tecnologici, business interruption, RC-terzi, RC-prodotto, RC-ambientale, a favore dipendenti
 - possibile crowd out
- Indice di copertura: numero rischi assicurati



Risultati: caratteristiche impresa

- Cosa conta
 - Dimensione molto importante
 - Imprese più giovani si assicurano di meno
 - Probabilità di subire o causare danni nel futuro => più probabile assicurarsi; alcuni rischi vengono crowd out=> coerente con selezione avversa sul mercato
 - Imprese che hanno subito o causato danni nel passato meno probabile che siano oggi assicurate => coerente con premi elastici al verificarsi dei rischi
- Cosa non conta
 - Concentrazione proprietaria, quotazione
 - Probabilità di fallimento del settore e dell'impresa



Risultati: caratteristiche imprenditore

- Cosa conta

- Avversione al rischio e rammarico: i più avversi e quelli che si rammaricano di più assicurano quasi un rischio in più (30% media)
- Fiducia nell'assicurazione: un aumento dal 5 al 90 pct=> n. polizze + 0.7

- Cosa non conta

- Avversione alla ambiguità e overconfidence
- Esposizione al rischio d'impresa
- Demografiche (età, istruzione, sesso etc.)
- Fiducia verso altri o banche



Politiche: due tipi

- Di contesto: ridurre i costi di fare assicurazione
 - Enforcement frodi assicurative
 - Limitare interventi statali ex post
 - Information sharing dei rischi d'impresa con una centrale rischi assicurazioni
- Aziendali: Accrescere la fiducia
 - Migliorare la qualità del servizio offerto agli assicurati
 - Attenzione al matching tra l'assicurato e il distributore di polizze
 - politiche congiunte con le banche per risollevare la fiducia verso l'industria

