

Allegato statistico

**Audizione del Presidente dell'Istituto nazionale di statistica, Enrico Giovannini
V Commissione "Finanze e Tesoro" del Senato della Repubblica**

Roma, 7 dicembre 2011



1

**Aggiornamento delle stime Istat
sull'impiego di lavoro non regolare**

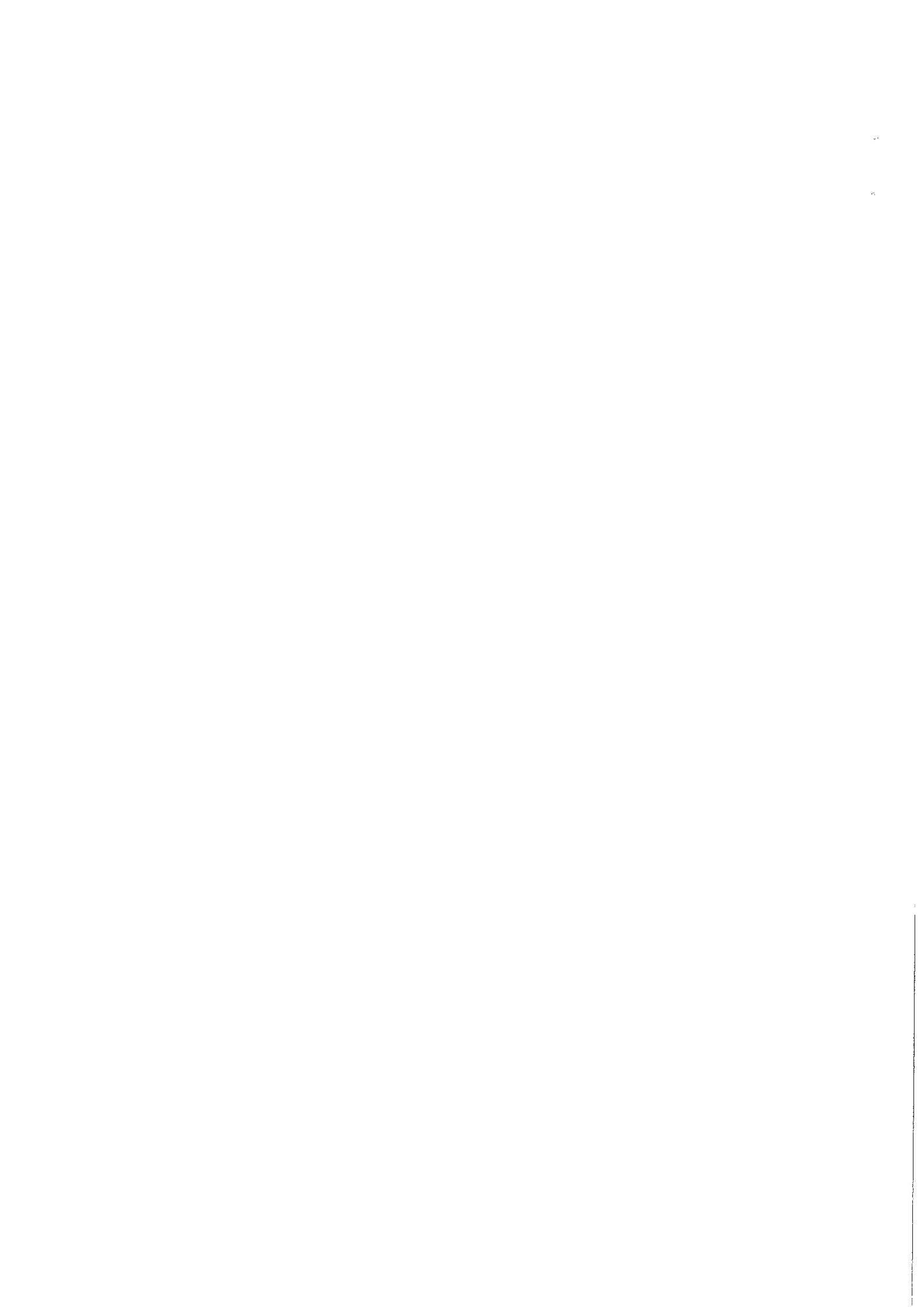


Tavola 1 - Unità di lavoro regolari e non regolari per posizione nella professione - Anni 2001-2010

| ANNI | Regolari | Non regolari | Totale | Tasso regolarità | Tasso irregolarità |
|--------------|----------|--------------|---------|------------------|--------------------|
| TOTALE | | | | | |
| 2001 | 20548 | 3280 | 23828,6 | 86,2 | 13,8 |
| 2002 | 21076 | 3056 | 24132,2 | 87,3 | 12,7 |
| 2003 | 21471 | 2812 | 24282,9 | 88,4 | 11,6 |
| 2004 | 21510 | 2863 | 24373 | 88,3 | 11,7 |
| 2005 | 21479 | 2933 | 24411,6 | 88,0 | 12,0 |
| 2006 | 21813 | 2976 | 24788,7 | 88,0 | 12,0 |
| 2007 | 22058 | 2968 | 25026,4 | 88,1 | 11,9 |
| 2008 | 21996 | 2942 | 24938,1 | 88,2 | 11,8 |
| 2009 | 21281 | 2941 | 24222,5 | 87,9 | 12,1 |
| 2010 | 21098 | 2959 | 24056,8 | 87,7 | 12,3 |
| DIPENDENTI | | | | | |
| 2001 | 13981 | 2673 | 16653,8 | 84,0 | 16,0 |
| 2002 | 14531 | 2427 | 16958,3 | 85,7 | 14,3 |
| 2003 | 14817 | 2175 | 16992,3 | 87,2 | 12,8 |
| 2004 | 14816 | 2227 | 17042,9 | 86,9 | 13,1 |
| 2005 | 15022 | 2285 | 17306,9 | 86,8 | 13,2 |
| 2006 | 15311 | 2322 | 17633,4 | 86,8 | 13,2 |
| 2007 | 15579 | 2318 | 17896,8 | 87,0 | 13,0 |
| 2008 | 15618 | 2302 | 17919,7 | 87,2 | 12,8 |
| 2009 | 15116 | 2298 | 17414 | 86,8 | 13,2 |
| 2010 | 14923 | 2302 | 17225 | 86,6 | 13,4 |
| INDIPENDENTI | | | | | |
| 2001 | 6568 | 607 | 7174,8 | 91,5 | 8,5 |
| 2002 | 6545 | 629 | 7173,9 | 91,2 | 8,8 |
| 2003 | 6654 | 637 | 7290,6 | 91,3 | 8,7 |
| 2004 | 6694 | 636 | 7330,1 | 91,3 | 8,7 |
| 2005 | 6457 | 648 | 7104,7 | 90,9 | 9,1 |
| 2006 | 6502 | 654 | 7155,3 | 90,9 | 9,1 |
| 2007 | 6480 | 650 | 7129,6 | 90,9 | 9,1 |
| 2008 | 6379 | 640 | 7018,4 | 90,9 | 9,1 |
| 2009 | 6165 | 643 | 6808,5 | 90,6 | 9,4 |
| 2010 | 6175 | 657 | 6831,8 | 90,4 | 9,6 |

Fonte: Istat

Tavola 2 - Tasso d'irregolarità delle unità di lavoro per settore di attività economica -Anni 2001-2010

| SETTORE DI ATTIVITÀ | 2001 | 2002 | 2003 | 2004 | 2005 | 2006 | 2007 | 2008 | 2009 | 2010 |
|---|------|------|------|------|------|------|------|------|------|------|
| Agricoltura | 20,9 | 21,0 | 18,3 | 19,9 | 22,1 | 22,7 | 23,9 | 24,5 | 24,6 | 24,9 |
| Industria: | 7,4 | 6,6 | 5,7 | 5,7 | 5,8 | 5,9 | 5,6 | 5,7 | 6,2 | 6,6 |
| - Industria in senso stretto | 4,6 | 4,2 | 3,8 | 3,8 | 3,8 | 3,8 | 3,9 | 3,9 | 4,3 | 4,6 |
| - Costruzioni | 15,7 | 13,3 | 11,2 | 10,9 | 11,0 | 11,3 | 10,1 | 10,1 | 10,7 | 11,3 |
| Servizi: | 15,8 | 14,5 | 13,5 | 13,6 | 13,8 | 13,7 | 13,5 | 13,4 | 13,5 | 13,5 |
| - Commercio, alberghi, pubblici esercizi, riparazioni; trasporti | 19,7 | 19,5 | 18,4 | 18,4 | 19,0 | 18,5 | 18,0 | 17,9 | 18,4 | 18,7 |
| - Intermediazione monetaria e finanziaria, attività imprenditoriali e immobiliari | 10,4 | 10,0 | 10,1 | 9,4 | 9,0 | 8,9 | 8,9 | 8,8 | 9,5 | 9,6 |
| - Altri servizi | 14,5 | 11,8 | 10,2 | 10,9 | 11,1 | 11,3 | 11,4 | 11,2 | 10,8 | 10,4 |
| Totale | 13,8 | 12,7 | 11,6 | 11,7 | 12,0 | 12,0 | 11,9 | 11,8 | 12,1 | 12,3 |

Fonte: Istat

Nota: le Tavole aggiornano l'informazione contenuta nelle Tavole 1.5 e 1.7 del Rapporto finale d'attività del Gruppo di lavoro "Economia non osservata e flussi finanziari"

**Selezione di tavole statistiche dal Rapporto Finale del
Gruppo di lavoro sull'Economia non osservata e i flussi finanziari**

Tavola 1 - Valore aggiunto prodotto dall'area del sommerso economico - Anni 2000-2008

| ANNI | Ipotesi minima (A) | | | Ipotesi massima (B) | | |
|------|--------------------|------------------------|-----------|---------------------|------------------------|-----------|
| | Millioni di euro | Variazioni percentuali | % sul Pil | Millioni di euro | Variazioni percentuali | % sul Pil |
| 2000 | 216.514 | - | 18,2 | 227.994 | - | 19,1 |
| 2001 | 231.479 | 6,9 | 18,5 | 245.950 | 7,9 | 19,7 |
| 2002 | 223.721 | -3,4 | 17,3 | 241.030 | -2,0 | 18,6 |
| 2003 | 223.897 | 0,1 | 16,8 | 247.566 | 2,7 | 18,5 |
| 2004 | 224.203 | 0,1 | 16,1 | 252.064 | 1,8 | 18,1 |
| 2005 | 229.706 | 2,5 | 16,1 | 254.096 | 0,8 | 17,8 |
| 2006 | 237.151 | 3,2 | 16,0 | 259.584 | 2,2 | 17,5 |
| 2007 | 246.060 | 3,8 | 15,9 | 266.294 | 2,6 | 17,2 |
| 2008 | 255.365 | 3,8 | 16,3 | 275.046 | 3,3 | 17,5 |

Fonte: Istat

Tavola 2 - Valore aggiunto prodotto nell'area del sommerso economico per tipologia dell'integrazione - Anni 2000-2008

| ANNI | Correzione del fatturato e dei costi intermedi | | | Lavoro non regolare | | | Riconciliazione stime offerta e domanda | | |
|------|--|------------------------|-----------|---------------------|------------------------|-----------|---|------------------------|-----------|
| | Millioni di euro | % sull'ipotesi massima | % sul Pil | Millioni di Euro | % sull'ipotesi massima | % sul Pil | Millioni di euro | % sull'ipotesi massima | % sul Pil |
| 2000 | 126.784 | 55,6 | 10,6 | 89.730 | 39,4 | 7,5 | 11.480 | 5,0 | 1,0 |
| 2001 | 136.415 | 55,5 | 10,9 | 95.064 | 38,7 | 7,6 | 14.471 | 5,9 | 1,2 |
| 2002 | 131.983 | 54,8 | 10,2 | 91.738 | 38,1 | 7,1 | 17.309 | 7,2 | 1,3 |
| 2003 | 136.241 | 55,0 | 10,2 | 87.656 | 35,4 | 6,6 | 23.669 | 9,6 | 1,8 |
| 2004 | 134.641 | 53,4 | 9,7 | 89.562 | 35,5 | 6,4 | 27.861 | 11,1 | 2,0 |
| 2005 | 137.030 | 53,9 | 9,6 | 92.676 | 36,5 | 6,5 | 24.390 | 9,6 | 1,7 |
| 2006 | 137.825 | 53,1 | 9,1 | 99.326 | 38,3 | 6,7 | 22.433 | 8,6 | 1,5 |
| 2007 | 143.865 | 54,0 | 9,3 | 102.194 | 38,4 | 6,6 | 20.234 | 7,6 | 1,3 |
| 2008 | 153.015 | 55,6 | 9,8 | 102.349 | 37,2 | 6,5 | 19.681 | 7,2 | 1,3 |

Fonte: Istat

Tavola 3 - Valore aggiunto prodotto nell'area del sommerso economico per settore di attività economica - Anni 2000-2008

| ANNI | Agricoltura | | Industria | | Servizi | |
|------|------------------|--|------------------|--|------------------|--|
| | Millioni di euro | % sul valore aggiunto ai prezzi al produttore della branca | Millioni di euro | % sul valore aggiunto ai prezzi al produttore della branca | Millioni di euro | % sul valore aggiunto ai prezzi al produttore della branca |
| | Ipotesi massima | | | | | |
| 2000 | 8.047 | 29,7 | 47.995 | 14,0 | 171.952 | 23,2 |
| 2001 | 8.188 | 29,9 | 53.071 | 14,9 | 184.691 | 23,5 |
| 2002 | 7.739 | 28,4 | 53.216 | 14,6 | 180.075 | 21,9 |
| 2003 | 7.606 | 27,5 | 50.630 | 13,7 | 189.330 | 22,1 |
| 2004 | 8.463 | 29,5 | 48.520 | 12,7 | 195.081 | 21,8 |
| 2005 | 8.321 | 31,1 | 45.784 | 11,7 | 199.991 | 21,7 |
| 2006 | 8.622 | 31,5 | 47.493 | 11,6 | 203.470 | 21,3 |
| 2007 | 9.102 | 32,4 | 49.698 | 11,6 | 207.494 | 20,9 |
| 2008 | 9.188 | 32,8 | 52.881 | 12,4 | 212.978 | 20,9 |

Fonte: Istat

Tavola 4 - Valore aggiunto prodotto nell'area del sommerso economico per 16 settori di attività economica - Anno 2005

| SETTORE DI ATTIVITÀ ECONOMICA | | % sul valore aggiunto ai prezzi al produttore Ipotesi max |
|---------------------------------------|---|--|
| Agricoltura, silvicoltura e pesca | <i>Agricoltura, silvicoltura e pesca</i> | 31,1 31,1 |
| Industria | <i>Alimentari, bevande e tabacco</i> | 11,7 10,7 |
| | <i>Tessili, abbigliamento, pelli e calzature</i> | 13,7 |
| | <i>Coke, petrolio e prodotti chimici</i> | 6,0 |
| | <i>Prodotti metalmeccanici</i> | 5,0 |
| | <i>Altri prodotti industriali</i> | 11,0 |
| | <i>Elettrica, gas e acqua</i> | 1,8 |
| | <i>Costruzioni</i> | 28,4 |
| Servizi | <i>Commercio</i> | 21,7 32,1 |
| | <i>Alberghi e pubblici esercizi</i> | 56,8 |
| | <i>Trasporti e comunicazioni</i> | 33,9 |
| | <i>Credito e assicurazione</i> | 6,4 |
| | <i>Servizi alle imprese</i> | 21,5 |
| | <i>Pubblica amministrazione</i> | 0,0 |
| | <i>Istruzione, Sanità e altri servizi sociali</i> | 36,8 |
| | <i>Servizi domestici</i> | 52,9 |
| Totale economia (percentuale sul Pil) | | ip. Min= 16,1 ip. Max=17,8 |

Fonte: Istat

Tavola 5 - Unità di lavoro non regolari per tipologia di occupazione - Anni 2001-2009 (in migliaia)

| ANNI | Irregolari residenti | Stranieri non residenti | Posizioni plurime | Totale economia |
|--------------------------|----------------------|-------------------------|-------------------|-----------------|
| 2001 | 1625,5 | 721,1 | 933,6 | 3280,2 |
| 2002 | 1643,6 | 464,1 | 948,1 | 3055,8 |
| 2003 | 1686,3 | 113,5 | 1011,9 | 2811,7 |
| 2004 | 1627,7 | 213,3 | 1022,0 | 2863,0 |
| 2005 | 1609,7 | 274,3 | 1048,7 | 2932,7 |
| 2006 | 1622,9 | 352,1 | 1000,9 | 2975,9 |
| 2007 | 1617,7 | 382,7 | 967,6 | 2968,0 |
| 2008 | 1606,2 | 407,3 | 944,4 | 2957,9 |
| 2009 | 1652,0 | 377,1 | 936,5 | 2965,6 |
| COMPOSIZIONE PERCENTUALE | | | | |
| 2001 | 49,6 | 22,0 | 28,5 | 100,0 |
| 2002 | 53,8 | 15,2 | 31,0 | 100,0 |
| 2003 | 60,0 | 4,0 | 36,0 | 100,0 |
| 2004 | 56,9 | 7,5 | 35,7 | 100,0 |
| 2005 | 54,9 | 9,4 | 35,8 | 100,0 |
| 2006 | 54,5 | 11,8 | 33,6 | 100,0 |
| 2007 | 54,5 | 12,9 | 32,6 | 100,0 |
| 2008 | 54,3 | 13,8 | 31,9 | 100,0 |
| 2009 | 55,7 | 12,7 | 31,6 | 100,0 |

Fonte: Istat

Tavola 6 - Tasso di irregolarità delle unità di lavoro per regione - Anni 2001-2009 (percentuale sul totale delle unità di lavoro)

| REGIONI | 2001 | 2002 | 2003 | 2004 | 2005 | 2006 | 2007 | 2008 | 2009 |
|------------------------------|-------------|-------------|-------------|-------------|-------------|-------------|-------------|-------------|-------------|
| Piemonte | 10,8 | 9,5 | 8,3 | 8,8 | 9,7 | 10,1 | 10,0 | 10,3 | 10,6 |
| Valle d'Aosta/Vallée d'Aoste | 10,0 | 9,9 | 9,8 | 10,6 | 10,9 | 10,9 | 10,9 | 10,8 | 9,8 |
| Lombardia | 9,4 | 8,1 | 7,0 | 7,6 | 7,4 | 7,9 | 8,5 | 9,0 | 9,5 |
| Bolzano/Bozen | 9,1 | 8,8 | 8,8 | 8,5 | 9,0 | 8,4 | 8,2 | 8,8 | 8,6 |
| Trento | 9,1 | 8,4 | 8,0 | 8,3 | 8,8 | 8,7 | 8,6 | 9,0 | 9,4 |
| Veneto | 9,9 | 8,8 | 7,9 | 8,3 | 8,3 | 8,3 | 8,6 | 8,9 | 9,4 |
| Friuli-Venezia Giulia | 11,4 | 10,7 | 9,9 | 9,8 | 10,3 | 10,7 | 10,9 | 10,4 | 11,2 |
| Liguria | 14,0 | 12,2 | 10,9 | 11,7 | 12,7 | 12,8 | 12,2 | 11,9 | 12,9 |
| Emilia-Romagna | 9,4 | 8,5 | 7,4 | 7,5 | 7,8 | 7,8 | 8,1 | 8,5 | 8,6 |
| Toscana | 10,6 | 9,5 | 8,4 | 8,4 | 8,9 | 8,7 | 8,8 | 9,2 | 9,2 |
| Umbria | 14,8 | 13,0 | 11,0 | 12,0 | 12,1 | 12,6 | 12,7 | 11,8 | 11,2 |
| Marche | 11,8 | 10,5 | 9,8 | 9,8 | 9,6 | 10,0 | 10,2 | 10,0 | 10,8 |
| Lazio | 15,1 | 13,1 | 11,0 | 12,1 | 12,0 | 11,3 | 11,0 | 10,3 | 10,3 |
| Abruzzo | 13,5 | 13,6 | 12,0 | 12,0 | 12,7 | 12,3 | 11,5 | 11,9 | 12,0 |
| Molise | 18,2 | 18,5 | 18,1 | 17,3 | 18,2 | 19,3 | 19,7 | 20,2 | 19,9 |
| Campania | 23,0 | 22,2 | 21,2 | 21,0 | 19,8 | 19,1 | 17,6 | 16,3 | 15,3 |
| Puglia | 18,8 | 18,2 | 16,9 | 15,5 | 16,6 | 17,3 | 17,2 | 18,6 | 18,7 |
| Basilicata | 19,0 | 19,3 | 19,8 | 18,7 | 19,0 | 20,3 | 19,2 | 20,4 | 22,6 |
| Calabria | 26,0 | 26,0 | 24,7 | 26,2 | 27,6 | 28,3 | 27,5 | 26,6 | 29,2 |
| Sicilia | 23,0 | 21,9 | 21,4 | 19,7 | 21,5 | 20,1 | 19,2 | 18,4 | 19,2 |
| Sardegna | 18,4 | 17,2 | 18,2 | 19,6 | 19,1 | 19,8 | 19,0 | 18,1 | 20,3 |
| Nord-ovest | 10,2 | 8,9 | 7,7 | 8,3 | 8,5 | 9,0 | 9,2 | 9,6 | 10,1 |
| Nord-est | 9,8 | 8,9 | 8,0 | 8,2 | 8,4 | 8,4 | 8,6 | 8,9 | 9,2 |
| Centro | 13,1 | 11,5 | 10,0 | 10,5 | 10,7 | 10,3 | 10,3 | 10,0 | 10,1 |
| Centro-Nord | 10,9 | 9,6 | 8,4 | 8,9 | 9,1 | 9,2 | 9,4 | 9,5 | 9,8 |
| Mezzogiorno | 21,1 | 20,4 | 19,7 | 19,2 | 19,7 | 19,5 | 18,6 | 18,3 | 18,8 |
| Totale Italia | 13,8 | 12,7 | 11,6 | 11,7 | 12,0 | 12,0 | 11,9 | 11,9 | 12,2 |

Fonte: Istat

Tavola 7 - Entrate erariali nel periodo 2005-2010. Competenza giuridica (in percentuale del totale)

| | 2005 | 2006 | 2007 | 2008 | 2009 | 2010 (a) |
|---|----------------|----------------|----------------|----------------|----------------|----------------|
| IRE | 37,6 | 36,3 | 36,7 | 38,6 | 38,6 | 40,5 |
| IRES | 9,4 | 9,9 | 12,1 | 11,3 | 9,1 | 9,1 |
| Sostitutiva su interessi e altri redditi di capitale | 1,9 | 2,2 | 2,6 | 2,9 | 3,0 | 1,5 |
| Sostitutiva sulle riserve matematiche rami vita assicurazione | 0,0 | 0,3 | 0,3 | 0,3 | 0,3 | 0,3 |
| Sostitutiva sui redditi di capitale e sulle plusvalenze | 0,4 | 0,6 | 0,4 | 0,2 | 0,2 | 0,2 |
| Altre dirette | 1,4 | 3,0 | 1,2 | 1,4 | 3,7 | 1,9 |
| Totale dirette | 50,8 | 52,0 | 53,3 | 54,8 | 54,8 | 53,6 |
| Registro | 1,3 | 1,3 | 1,4 | 1,3 | 1,2 | 1,2 |
| IVA | 29,4 | 28,8 | 28,9 | 28,2 | 27,2 | 28,4 |
| Bollo | 1,4 | 1,4 | 1,3 | 1,3 | 1,4 | 1,4 |
| Ipotecaria | 0,4 | 0,5 | 0,6 | 0,6 | 0,5 | 0,5 |
| Canoni di abbonamento radio e tv | 0,4 | 0,4 | 0,4 | 0,4 | 0,4 | 0,4 |
| Imposta di fabbricazione sugli oli minerali | 5,9 | 5,4 | 5,1 | 4,9 | 4,9 | 4,9 |
| Imposta di consumo sul gas metano | 1,1 | 1,1 | 1,0 | 0,6 | 1,1 | 1,0 |
| Tabacchi | 2,5 | 2,5 | 2,5 | 2,5 | 2,6 | 2,6 |
| Proventi del lotto | 2,0 | 1,7 | 1,5 | 1,4 | 1,4 | 1,3 |
| Proventi delle attività di gioco | 0,2 | 0,2 | 0,5 | 0,2 | 0,3 | 0,3 |
| Apparecchi e congegni di gioco | 0,4 | 0,5 | 1,1 | 0,6 | 0,7 | 0,9 |
| Altre indirette | 4,3 | 4,3 | 2,5 | 3,4 | 3,6 | 3,5 |
| Totale indirette | 49,3 | 48,0 | 46,7 | 45,3 | 45,2 | 46,4 |
| TOTALE ENTRATE (milioni di euro) | 361.713 | 400.445 | 417.707 | 423.012 | 409.229 | 406.671 |

Fonte: Dipartimento delle Finanze

(a) Dati di preconsuntivo.

Tavola 8 - Entrate contributive. Andamento degli anni dal 2005 al 2010. Dati finanziari (in milioni di euro)

| ANNO | Entrate contributive (competenza) | | | Entrate contributive (cassa) | | |
|----------|--|--|---------|--|--|---------|
| | Aliquote contributive a carico dei datori e degli iscritti | Quote di partecipazione degli iscritti | Totale | Aliquote contributive a carico dei datori e degli iscritti | Quote di partecipazione degli iscritti | Totale |
| 2005 | 115.939 | 825 | 116.764 | 113.710 | 825 | 114.535 |
| 2006 | 120.956 | 849 | 121.805 | 114.156 | 849 | 115.005 |
| 2007 | 136.142 | 825 | 136.967 | 130.525 | 825 | 131.350 |
| 2008 | 146.867 | 799 | 147.666 | 140.862 | 799 | 141.661 |
| 2009 | 144.302 | 729 | 145.031 | 138.764 | 729 | 139.493 |
| 2010 (a) | 145.257 | 697 | 145.954 | 138.214 | 697 | 138.911 |

Fonte: INPS

(a) Preventivo. Assestato 2010.

Tavola 9 - Entrate contributive. Bilanci consuntivi 2005-2010 (in milioni di euro)

| ANNO | TIPO DI DATI | Industria | Agricoltura | Medici Rx | Ass. infortuni domestici | Totale (a) |
|----------|--------------|-----------|-------------|-----------|--------------------------|------------|
| 2005 | Competenza | 7.973 | 776 | 21 | 37 | 8.839 |
| | Cassa | 7.633 | 543 | 21 | 37 | 8.266 |
| 2006 | Competenza | 7.893 | 733 | 20 | 27 | 8.703 |
| | Cassa | 7.604 | 558 | 20 | 27 | 8.239 |
| 2007 | Competenza | 8.275 | 667 | 21 | 30 | 9.026 |
| | Cassa | 8.081 | 554 | 20 | 30 | 8.718 |
| 2008 | Competenza | 8.729 | 700 | 21 | 30 | 9.509 |
| | Cassa | 8.454 | 528 | 20 | 30 | 9.062 |
| 2009 | Competenza | 8.825 | 636 | 22 | 24 | 9.541 |
| | Cassa | 8.498 | 631 | 21 | 24 | 9.207 |
| 2010 (b) | Competenza | 8.409 | 735 | 23 | 30 | 9.229 |
| | Cassa | 8.182 | 575 | 22 | 30 | 8.841 |

Fonte: INPS

(a) Nel totale è inclusa l'addizionale su premi e contributi.

(b) Dal bilancio di previsione 2010.

Tavola 10 - Totale persone fisiche per classi di reddito complessivo e relativa imposta netta - Anno d'imposta 2008

| CLASSI DI REDDITO IN EURO | Numero dichiarazioni | Percentuale | Imposta netta | | |
|---------------------------|----------------------|--------------|-------------------|------------------------|--------------|
| | | | Imposta netta | Ammontare | Media |
| Fino a zero | 544.751 | 1,3 | 0 | 0 | 0 |
| Da 0 a 15.000 | 20.268.329 | 48,5 | 10.353.501 | 8.742.681.332 | 844 |
| Da 15.000 a 35.000 | 16.974.916 | 40,6 | 16.730.155 | 61.067.781.782 | 3.650 |
| Da 35.000 a 100.000 | 3.616.781 | 8,7 | 3.606.972 | 50.151.376.281 | 13.904 |
| Oltre 100.000 | 398.125 | 1,0 | 397.053 | 26.195.199.773 | 65.974 |
| Totale | 41.802.902 | 100,0 | 31.087.681 | 146.157.039.168 | 4.701 |

Fonte: MEF

Tavola 11 - Titolari di partita Iva per classi di reddito complessivo - Anno d'imposta 2008

| CLASSI DI REDDITO COMPLESSIVO (in euro) | Numero titolari di partita IVA | | Numero imprenditori | | Numero professionisti | | Numero agricoltori | |
|--|-----------------------------------|--------------|------------------------|------------|--------------------------|--------------|-----------------------|--------------|
| | Frequenza | % | Frequenza | % | Frequenza | % | Frequenza | % |
| Fino a zero | 402.958 | 10,1 | 197.198 | 9,3 | 42.520 | 5,2 | 623 | 0,1 |
| Da 0 a 15.000 | 1.645.083 | 41,0 | 819.350 | 38,7 | 154.153 | 19,0 | 420.650 | 73,1 |
| Da 15.000 a 35.000 | 1.192.936 | 29,8 | 795.028 | 37,6 | 217.573 | 26,8 | 116.303 | 20,2 |
| Da 35.000 a 100.000 | 637.618 | 15,9 | 271.710 | 12,8 | 305.901 | 37,7 | 32.767 | 5,7 |
| Oltre 100.000 | 130.913 | 3,3 | 31.978 | 1,5 | 92.282 | 11,4 | 4.787 | 0,8 |
| Totale | 4.009.508 | 100,0 | 2.115.264 | 100 | 812.429 | 100,0 | 575.130 | 100,0 |

Fonte: MEF

Tavola 12 - Società di persone per classi di volume d'affari - Anno d'imposta 2008

| CLASSI DI VOLUME D'AFFARI | Numero dichiarazioni | % |
|---------------------------|----------------------|--------------|
| Fino a zero | 168.084 | 16,5 |
| Da 0 a 80.000 | 333.465 | 32,6 |
| Da 80.000 a 2.700.000 | 507.427 | 49,7 |
| Da 2.700.000 a 7.000.000 | 10.207 | 1,0 |
| Da 7.000.000 a 25.000.000 | 1.884 | 0,2 |
| Oltre 25.000.000 | 151 | 0,0 |
| Totale | 1.021.218 | 100,0 |

Fonte: MEF

Tavola 13 - Reddito complessivo ed imposta netta Ire per Regione - Anno d'imposta 2008

| REGIONE | Reddito complessivo | | | Imposta netta | | |
|------------------------------|---------------------|------------------------|---------------|-------------------|------------------------|--------------|
| | Frequenza | Ammontare | Media | Frequenza | Ammontare | Media |
| Piemonte | 3.281.336 | 65.847.941.167 | 20.067 | 2.647.959 | 12.515.745.745 | 4.727 |
| Valle d'Aosta/Vallée d'Aoste | 99.515 | 2.014.360.807 | 20.242 | 81.224 | 385.968.983 | 4.752 |
| Lombardia | 7.096.009 | 159.975.883.876 | 22.544 | 5.811.250 | 33.076.299.051 | 5.692 |
| Liguria | 1.225.111 | 24.561.918.918 | 20.049 | 968.565 | 4.729.978.337 | 4.883 |
| Trentino-Alto Adige | 805.031 | 15.884.841.804 | 19.732 | 615.419 | 3.009.618.948 | 4.890 |
| Veneto | 3.577.805 | 69.999.486.678 | 19.565 | 2.822.658 | 12.927.645.303 | 4.580 |
| Friuli-Venezia Giulia | 965.172 | 18.758.414.296 | 19.435 | 763.147 | 3.473.805.653 | 4.552 |
| Emilia-Romagna | 3.384.326 | 69.589.035.427 | 20.562 | 2.738.949 | 13.324.370.421 | 4.865 |
| Toscana | 2.740.233 | 53.069.230.628 | 19.367 | 2.164.378 | 9.889.695.448 | 4.569 |
| Umbria | 645.391 | 11.595.938.824 | 17.967 | 497.415 | 2.035.764.162 | 4.093 |
| Marche | 1.154.161 | 20.322.148.164 | 17.608 | 871.498 | 3.477.778.716 | 3.991 |
| Lazio | 3.759.529 | 80.100.224.950 | 21.306 | 2.892.309 | 16.612.370.767 | 5.744 |
| Abruzzo | 925.424 | 14.665.677.629 | 15.848 | 641.787 | 2.397.192.198 | 3.735 |
| Molise | 227.344 | 3.301.137.565 | 14.520 | 142.348 | 522.584.577 | 3.671 |
| Campania | 3.137.618 | 49.458.507.197 | 15.763 | 2.071.454 | 8.194.527.215 | 3.956 |
| Puglia | 2.559.965 | 37.963.375.879 | 14.830 | 1.680.783 | 5.958.559.877 | 3.545 |
| Basilicata | 391.493 | 5.586.440.826 | 14.270 | 248.891 | 838.210.694 | 3.368 |
| Calabria | 1.244.879 | 16.770.428.352 | 13.472 | 729.943 | 2.509.799.631 | 3.438 |
| Sicilia | 2.962.205 | 44.805.362.607 | 15.126 | 1.887.576 | 7.279.371.391 | 3.856 |
| Sardegna | 1.076.295 | 17.520.248.115 | 16.278 | 765.994 | 2.942.740.594 | 3.842 |
| Mancante/Err. | 207.555 | 802.847.837 | 3.868 | 44.134 | 55.011.457 | 1.246 |
| Totale | 41.466.397 | 782.593.451.546 | 18.873 | 31.087.681 | 146.157.039.168 | 4.701 |

Fonte: MEF

Tavola 13bis - Analisi per decili: tutti i contribuenti, imprenditori, professionisti ed agricoltori

| QUOTA % CONTRIBUENTI | Tutti i contribuenti (41.802.902) | | | Imprenditori (2.115.264) | | |
|-----------------------------|---|--|--|---|---|--|
| | Reddito complessivo (estremo del decile) | Reddito complessivo (totale del decile) | % cumulate del reddito complessivo | Reddito complessivo (estremo del decile) | Reddito complessivo (totale del decile) | % cumulate del reddito complessivo |
| 10 | 2.152 | 793.423.783 | 0,1 | 195 | -1.755.637.009 | -4,1 |
| 10 | 5.760 | 18.465.377.503 | 2,5 | 5.461 | 577.081.277 | -2,8 |
| 10 | 8.630 | 29.489.277.442 | 6,2 | 9.500 | 1.601.860.578 | 1,0 |
| 10 | 11.916 | 42.762.982.571 | 11,7 | 12.701 | 2.359.066.346 | 6,5 |
| 10 | 15.064 | 56.490.818.055 | 18,9 | 15.580 | 2.987.568.879 | 13,6 |
| 10 | 17.989 | 69.113.403.526 | 27,7 | 18.899 | 3.636.337.413 | 22,1 |
| 10 | 21.271 | 81.813.595.490 | 38,2 | 23.124 | 4.422.259.069 | 32,5 |
| 10 | 25.819 | 97.763.302.221 | 50,7 | 29.361 | 5.496.682.332 | 45,4 |
| 10 | 34.424 | 123.063.977.372 | 66,4 | 41.920 | 7.334.201.509 | 62,7 |
| 10 | *** | 262.837.293.583 | 100,0 | *** | 15.868.715.772 | 100,0 |
| 100 | | 782.593.451.546 | | | 42.528.136.166 | |
| Reddito complessivo mediano | | | 15.064 | Reddito complessivo mediano | | 15.580 |
| Reddito complessivo medio | | | 18.870 | Reddito complessivo medio | | 20.660 |
| QUOTA % CONTRIBUENTI | Professionisti (812.429) | | | Agricoltori (575.130) | | |
| | Reddito complessivo (estremo del decile) | Reddito complessivo (totale del decile) | % cumulate del reddito complessivo | Reddito complessivo (estremo del decile) | Reddito complessivo (totale del decile) | % cumulate del reddito complessivo |
| 10 | 3.183 | 6.172.102 | 0,0 | 682 | 14.748.251 | 0,2 |
| 10 | 11.876 | 630.659.740 | 1,5 | 1.636 | 63.330.259 | 1,0 |
| 10 | 19.179 | 1.264.006.838 | 4,5 | 3.945 | 149.830.615 | 2,9 |
| 10 | 26.326 | 1.846.830.276 | 8,9 | 6.743 | 323.852.499 | 7,1 |
| 10 | 34.156 | 2.449.624.997 | 14,6 | 8.616 | 439.412.233 | 12,8 |
| 10 | 43.697 | 3.145.747.789 | 22,1 | 10.776 | 558.408.964 | 20,0 |
| 10 | 56.642 | 4.046.041.407 | 31,6 | 13.652 | 694.680.274 | 29,0 |
| 10 | 75.378 | 5.313.682.912 | 44,2 | 18.674 | 916.512.640 | 40,8 |
| 10 | 105.733 | 7.213.624.704 | 61,2 | 28.216 | 1.311.436.905 | 57,8 |
| 10 | *** | 16.406.667.653 | 100,0 | *** | 3.269.641.724 | 100,0 |
| 100 | 812.429 | 42.323.058.418 | | | 7.741.854.364 | |
| Reddito complessivo mediano | | | 34.156 | Reddito complessivo mediano | | 8.616 |
| Reddito complessivo medio | | | 54.400 | Reddito complessivo medio | | 13.460 |

Fonte: MEF

Tavola 14 - Principali redditi Ire (a) - Anno d'imposta 2008

| REDDITI | Frequenza | Ammontare | Media |
|----------------------|------------|-----------------|--------|
| Da lavoro dipendente | 21.144.665 | 415.277.903.000 | 19.640 |
| Da pensione | 15.323.148 | 213.594.560.000 | 13.940 |
| Da fabbricati | 19.835.447 | 35.152.019.000 | 1.770 |
| Da partecipazione | 2.304.053 | 39.965.180.000 | 17.350 |
| D'impresa | 1.937.490 | 35.132.159.000 | 18.130 |
| Da lavoro autonomo | 795.448 | 30.932.655.000 | 38.890 |
| Reddito complessivo | 41.466.397 | 782.593.452.000 | 18.870 |

Fonte: MEF

(a) Lo stesso contribuente può essere titolare di più forme reddituali. Il numero delle frequenze del "reddito complessivo" è diverso dal totale dichiarazioni a causa dei contribuenti che non hanno un reddito complessivo perché, ad esempio, titolari esclusivamente di redditi soggetti a tassazione sostitutiva, come nel caso del regime dei contribuenti minimi.

Tavola 15 - Titolari di partita Iva per sezione di attività economica e relativi reddito complessivo ed imposta netta medi - Anno d'imposta 2008

| SEZIONE DI ATTIVITÀ | Numero titolari di partita IVA | | Reddito complessivo medio | Imposta netta media |
|--|--------------------------------|--------------|---------------------------|---------------------|
| | Frequenza | Percentuale | | |
| Agricoltura, silvicoltura e pesca | 600.248 | 15,0 | 13.353 | 4.093 |
| Estrazione di minerali da cave e miniere | 689 | 0,0 | 33.079 | 12.303 |
| Attività manifatturiere | 239.171 | 6,0 | 20.608 | 5.525 |
| Fornitura di energia elettrica, gas... | 335 | 0,0 | 37.075 | 14.337 |
| Fornitura di acqua; reti fognarie, gestione rifiuti... | 2.501 | 0,1 | 33.571 | 10.771 |
| Costruzioni | 455.766 | 11,4 | 20.963 | 4.436 |
| Commercio ingrosso e dettaglio; ripar. autov. ... | 917.050 | 22,9 | 20.529 | 5.891 |
| Trasporto e magazzinaggio | 100.530 | 2,5 | 17.981 | 3.903 |
| Attività dei servizi di alloggio e di ristorazione | 154.821 | 3,9 | 14.299 | 3.670 |
| Servizi di informazione e comunicazione | 62.813 | 1,6 | 26.830 | 7.614 |
| Attività finanziarie e assicurative | 87.521 | 2,2 | 32.793 | 9.117 |
| Attività immobiliari | 42.829 | 1,1 | 27.720 | 8.519 |
| Attività professionali, scientifiche e tecniche | 735.135 | 18,3 | 43.982 | 15.351 |
| Noleggio, ag. viaggio, serv. di supp. alle imprese | 99.659 | 2,5 | 20.718 | 6.022 |
| Amm. pubblica e dif.; assicuraz. Soc. obbl. | 304 | 0,0 | 33.532 | 12.796 |
| Istruzione | 16.947 | 0,4 | 18.017 | 5.274 |
| Sanità e assistenza sociale | 259.073 | 6,5 | 57.173 | 18.771 |
| Attività artistiche, sportive, di intratt. e divert. | 56.708 | 1,4 | 30.395 | 13.517 |
| Altre Attività di servizi | 175.095 | 4,4 | 10.636 | 2.315 |
| Attività di famiglie e convivenze | 53 | 0,0 | 14.238 | 5.899 |
| Attività non classificabile | 2.260 | 0,1 | 15.038 | 4.400 |
| Totale | 4.009.508 | 100,0 | 25.756 | 8.436 |

Fonte: MEF

Tavola 16 - Contribuenti minimi per attività economica - Anno d'imposta 2008

| SEZIONE DI ATTIVITÀ | Numero contribuenti | | Reddito al netto delle perdite soggetto ad imposta sostitutiva | | Imposta netta |
|--|---------------------|--------------|--|--------------|---------------|
| | Frequenza | Percentuale | Frequenza | Percentuale | Media |
| Agricoltura, silvicoltura e pesca | 1.733 | 0,3 | 1.117 | 5.190 | 1.050 |
| Estrazione di minerali da cave e miniere | 24 | 0,0 | 17 | 9.310 | 1.860 |
| Attività manifatturiere | 21.996 | 4,3 | 15.455 | 6.950 | 1.390 |
| Fornitura di energia elettrica, gas... | 10 | 0,0 | 5 | 9.570 | 1.910 |
| Fornitura di acqua; reti fognarie, gestione rifiuti... | 85 | 0,0 | 58 | 9.210 | 1.840 |
| Costruzioni | 55.950 | 11,0 | 48.908 | 8.900 | 1.780 |
| Commercio ingrosso e dettaglio; ripar.autov. ... | 63.142 | 12,5 | 39.494 | 6.460 | 1.290 |
| Trasporto e magazzinaggio | 4.548 | 0,9 | 3.676 | 7.360 | 1.480 |
| Attività dei servizi di alloggio e di ristorazione | 5.421 | 1,1 | 3.422 | 4.710 | 940 |
| Servizi di informazione e comunicazione | 13.064 | 2,6 | 10.874 | 9.520 | 1.910 |
| Attività finanziarie e assicurative | 13.483 | 2,7 | 11.365 | 8.370 | 1.680 |
| Attività immobiliari | 9.292 | 1,8 | 7.577 | 8.900 | 1.780 |
| Attività professionali, scientifiche e tecniche | 179.199 | 35,4 | 155.712 | 10.350 | 2.070 |
| Noleggio, ag. viaggio, serv. di supp. alle imprese | 19.590 | 3,9 | 16.641 | 8.980 | 1.800 |
| Amm. pubblica e dif.; assicuraz. Soc. obbl. | 78 | 0,0 | 67 | 9.870 | 1.970 |
| Istruzione | 5.969 | 1,2 | 5.116 | 7.070 | 1.420 |
| Sanità e assistenza sociale | 47.310 | 9,3 | 41.234 | 10.020 | 2.000 |
| Attività artistiche, sportive, di intratt. e divert. | 14.636 | 2,9 | 11.423 | 7.350 | 1.470 |
| Altre Attività di servizi | 51.113 | 10,1 | 41.307 | 5.950 | 1.190 |
| Attività di famiglie e convivenze | 21 | 0,0 | 16 | 7.670 | 1.530 |
| Attività non classificabile | 21 | 0,0 | 20 | 7.170 | 1.430 |
| Totale | 506.685 | 100,0 | 413.504 | 8.840 | 1.770 |

Fonte: MEF

Tavola 17 - Società di persone per attività economica - Anno d'imposta 2008

| SEZIONE DI ATTIVITÀ | Numero società | | Totale reddito dichiarato | | | Totale perdita dichiarata | | |
|--|------------------|--------------|---------------------------|-----------------------|---------------|---------------------------|----------------------|---------------|
| | Freq. | % | Freq. | Ammontare | Media | Freq. | Ammontare | Media |
| Agricoltura, silvicoltura e pesca | 16.764 | 1,7 | 12.828 | 221.484.409 | 17.266 | 3.088 | 117.710.941 | 38.119 |
| Estrazione di minerali da cave e miniere | 825 | 0,1 | 597 | 39.183.873 | 65.635 | 168 | 8.181.010 | 48.696 |
| Attività manifatturiere | 130.260 | 13,0 | 108.147 | 6.340.446.484 | 58.628 | 17.166 | 748.572.140 | 43.608 |
| Fornitura di energia elettrica, gas... | 334 | 0,0 | 210 | 14.930.544 | 71.098 | 88 | 1.632.184 | 18.548 |
| Fornitura di acqua; reti fognarie, gestione rifiuti... | 1.762 | 0,2 | 1.411 | 111.407.444 | 78.956 | 241 | 7.016.600 | 29.115 |
| Costruzioni | 103.849 | 10,4 | 84.102 | 4.340.029.339 | 51.604 | 14.568 | 375.948.103 | 25.806 |
| Commercio ingrosso e dettaglio; ripar.autov. ... | 248.724 | 24,8 | 198.559 | 8.159.359.709 | 41.093 | 40.013 | 1.149.558.757 | 28.730 |
| Trasporto e magazzinaggio | 21.150 | 2,1 | 16.131 | 602.443.634 | 37.347 | 4.032 | 156.657.325 | 38.854 |
| Attività dei servizi di alloggio e di ristorazione | 126.270 | 12,6 | 88.673 | 2.306.079.640 | 26.007 | 30.054 | 552.852.784 | 18.395 |
| Servizi di informazione e comunicazione | 25.651 | 2,6 | 20.598 | 781.401.005 | 37.936 | 3.594 | 31.143.429 | 8.665 |
| Attività finanziarie e assicurative | 16.278 | 1,6 | 13.193 | 951.301.795 | 72.107 | 2.191 | 36.157.718 | 16.503 |
| Attività immobiliari | 101.885 | 10,2 | 80.596 | 2.824.609.721 | 35.047 | 18.718 | 341.563.695 | 18.248 |
| Attività professionali, scientifiche e tecniche | 61.077 | 6,1 | 53.765 | 6.438.578.255 | 119.754 | 5.287 | 60.126.097 | 11.372 |
| Noleggio, ag. viaggio, serv. di supp. alle imprese | 37.403 | 3,7 | 27.976 | 1.035.646.550 | 37.019 | 7.067 | 91.474.273 | 12.944 |
| Amm. pubblica e dif.; assicuraz. soc. obbl. | 90 | 0,0 | 54 | 1.850.192 | 34.263 | 24 | 165.430 | 6.893 |
| Istruzione | 5.054 | 0,5 | 3.969 | 133.204.936 | 33.561 | 825 | 7.181.789 | 8.705 |
| Sanità e assistenza sociale | 12.867 | 1,3 | 10.668 | 798.849.959 | 74.883 | 1.594 | 22.056.058 | 13.837 |
| Attività artistiche, sportive, di intratt. e divert. | 12.824 | 1,3 | 8.271 | 257.104.482 | 31.085 | 3.488 | 59.134.282 | 16.954 |
| Altre Attività di servizi | 35.574 | 3,6 | 26.901 | 644.882.693 | 23.972 | 7.218 | 92.035.083 | 12.751 |
| Attività di famiglie e convivenze | - | - | - | - | - | - | - | - |
| Attività non classificabile | - | - | - | - | - | - | - | - |
| Agricoltura, silvicoltura e pesca | 44.603 | 4,5 | 56.420 | 444.749.443 | 7.883 | 57 | 541.445 | 9.499 |
| Totale | 1.003.254 | 100,0 | 813.075 | 36.447.625.719 | 44.827 | 159.484 | 3.859.711.454 | 24.201 |

Fonte: MEF

Tavola 18 - Società di capitali e relativi redditi e perdite per Regione - Anno d'imposta 2008

| REGIONI | Numero dichiarazioni | | Reddito di impresa | | | Perdita di impresa | | |
|------------------------------|----------------------|--------------|--------------------|------------------------|----------------|--------------------|-----------------------|----------------|
| | Freq. | % | Freq. | Ammontare | Media | Freq. | Ammontare | Media |
| Piemonte | 54.275 | 5,3 | 34.680 | 14.454.158.858 | 416.787 | 17.651 | 3.367.171.083 | 190.764 |
| Valle d'Aosta/Vallée d'Aoste | 1.788 | 0,2 | 1.072 | 378.941.130 | 353.490 | 661 | 71.921.668 | 108.807 |
| Lombardia | 218.980 | 21,3 | 142.202 | 57.040.226.897 | 401.121 | 71.720 | 16.535.123.326 | 230.551 |
| Liguria | 22.063 | 2,1 | 13.094 | 3.108.099.147 | 237.368 | 7.856 | 788.220.754 | 100.334 |
| Trentino-Alto Adige | 14.467 | 1,4 | 8.938 | 2.680.425.715 | 299.891 | 5.146 | 575.186.161 | 111.773 |
| Veneto | 87.749 | 8,5 | 55.538 | 13.784.482.023 | 248.199 | 29.749 | 4.000.925.368 | 134.489 |
| Friuli-Venezia Giulia | 17.767 | 1,7 | 11.029 | 3.066.113.844 | 278.005 | 6.239 | 1.423.177.909 | 228.110 |
| Emilia-Romagna | 86.673 | 8,4 | 54.988 | 14.050.137.980 | 255.513 | 28.664 | 3.867.405.377 | 134.922 |
| Toscana | 73.845 | 7,2 | 44.976 | 8.267.139.008 | 183.812 | 26.205 | 2.451.563.497 | 93.553 |
| Umbria | 14.118 | 1,4 | 8.226 | 1.140.618.165 | 138.660 | 5.213 | 559.020.851 | 107.236 |
| Marche | 27.942 | 2,7 | 16.950 | 2.892.705.953 | 170.661 | 10.044 | 766.285.148 | 76.293 |
| Lazio | 145.320 | 14,1 | 83.913 | 34.635.072.284 | 412.750 | 52.277 | 7.442.173.977 | 142.360 |
| Abruzzo | 19.601 | 1,9 | 11.016 | 1.757.171.295 | 159.511 | 7.343 | 502.092.894 | 68.377 |
| Molise | 3.861 | 0,4 | 2.024 | 166.990.259 | 82.505 | 1.568 | 156.320.322 | 99.694 |
| Campania | 84.117 | 8,2 | 47.517 | 4.735.876.585 | 99.667 | 30.216 | 1.812.846.430 | 59.996 |
| Puglia | 51.832 | 5,0 | 27.311 | 2.200.373.253 | 80.567 | 20.829 | 1.088.935.820 | 52.280 |
| Basilicata | 6.786 | 0,7 | 3.414 | 349.771.856 | 102.452 | 2.745 | 180.596.174 | 65.791 |
| Calabria | 19.355 | 1,9 | 9.883 | 724.883.803 | 73.347 | 7.521 | 347.969.241 | 46.266 |
| Sicilia | 57.939 | 5,6 | 29.188 | 2.785.979.735 | 95.449 | 22.954 | 1.353.083.477 | 58.948 |
| Sardegna | 21.683 | 2,1 | 11.523 | 1.814.159.495 | 157.438 | 8.415 | 633.073.845 | 75.232 |
| Totale | 1.030.161 | 100,0 | 617.482 | 170.033.327.285 | 275.366 | 363.016 | 47.923.093.322 | 132.014 |

Fonte: MEF

Tavola 19 - Società di capitali e relativi redditi e perdite per attività economica - Anno d'imposta 2008

| SEZIONE DI ATTIVITÀ | Numero dichiarazioni | | Reddito di impresa | | | Perdita di impresa | | |
|--|----------------------|--------------|--------------------|------------------------|----------------|--------------------|-----------------------|----------------|
| | Freq. | % | Freq. | Ammontare | Media | Freq. | Ammontare | Media |
| Agricoltura, silvicoltura e pesca | 19.641 | 1,9 | 8.603 | 314.579.000 | 36.570 | 8.757 | 523.502.000 | 59.780 |
| Estrazione di minerali da cave e miniere | 2.686 | 0,3 | 1.501 | 1.094.523.000 | 729.200 | 1.076 | 197.111.000 | 183.190 |
| Attività manifatturiere | 145.693 | 14,1 | 96.809 | 50.968.643.000 | 526.490 | 43.508 | 12.852.387.000 | 295.400 |
| Fornitura di energia elettrica, gas... | 5.851 | 0,6 | 1.950 | 11.122.842.000 | 5.704.020 | 3.610 | 516.785.000 | 143.150 |
| Fornit. di acqua; reti fogn., gest. rifiuti... | 6.849 | 0,7 | 4.015 | 1.753.442.000 | 436.720 | 2.436 | 738.790.000 | 303.280 |
| Costruzioni | 185.949 | 18,1 | 104.163 | 11.111.334.000 | 106.670 | 70.605 | 4.150.252.000 | 58.780 |
| Commercio ingr. e dettaglio; ripar.autov. ... | 195.864 | 19,0 | 127.590 | 19.821.882.000 | 155.360 | 61.255 | 5.718.922.000 | 93.360 |
| Trasporto e magazzinaggio | 32.578 | 3,2 | 18.342 | 7.228.741.000 | 394.110 | 12.425 | 2.639.734.000 | 212.450 |
| Attività dei servizi di alloggio e di ristor. | 49.491 | 4,8 | 23.025 | 1.518.132.000 | 65.930 | 24.157 | 1.382.547.000 | 57.230 |
| Servizi di informazione e comunicazione | 47.821 | 4,6 | 31.668 | 11.758.644.000 | 371.310 | 14.160 | 2.369.660.000 | 167.350 |
| Attività finanziarie e assicurative | 23.770 | 2,3 | 12.490 | 31.486.289.000 | 2.520.920 | 10.514 | 8.893.307.000 | 845.850 |
| Attività immobiliari | 133.338 | 12,9 | 83.256 | 8.672.976.000 | 104.170 | 47.640 | 2.478.987.000 | 52.040 |
| Attività professionali, scient. e tecniche | 50.320 | 4,9 | 34.349 | 5.048.087.000 | 146.960 | 14.305 | 2.011.496.000 | 140.610 |
| Noleggio, ag. di viaggio, supp. alle imprese | 68.990 | 6,7 | 40.849 | 4.732.955.000 | 115.860 | 24.170 | 1.566.374.000 | 64.810 |
| Amm. Pubbl. e dif.; assicuraz. Soc. obbl. | 675 | 0,1 | 387 | 457.258.000 | 1.181.550 | 250 | 67.738.000 | 270.950 |
| Istruzione | 8.008 | 0,8 | 4.364 | 188.971.000 | 43.300 | 2.976 | 103.208.000 | 34.680 |
| Sanità e assistenza sociale | 17.253 | 1,7 | 8.774 | 1.357.314.000 | 154.700 | 5.821 | 317.158.000 | 54.490 |
| Att. artistiche, sportive, di intratt. e divert. | 17.929 | 1,7 | 7.901 | 1.066.737.000 | 135.010 | 8.130 | 1.165.767.000 | 143.390 |
| Altre attività di servizi | 16.529 | 1,6 | 7.428 | 329.631.000 | 44.380 | 7.188 | 227.202.000 | 31.610 |
| Attività di famiglie e convivenze | 39 | 0,0 | 8 | 164.000 | 20.450 | 25 | 212.000 | 8.470 |
| Organizz. ed organ. extraterritoriali | 22 | 0,0 | 9 | 136.000 | 15.160 | 7 | 1.802.000 | 257.500 |
| Attività non classificabile | 865 | 0,1 | - | - | - | - | - | - |
| Totale | 1.030.161 | 100,0 | 617.482 | 170.033.327.000 | 275.370 | 363.016 | 47.923.093.000 | 132.010 |

Fonte: MEF

Tavola 20 - Imposta Ires netta società di capitali per regime di liquidazione e per classi di volume d'affari - Anno d'imposta 2008

| CLASSI DI VOLUME D'AFFARI | Numero dichiarazioni | Imposta netta | | | | | |
|---------------------------|----------------------|------------------|-----------------------|---------------|--------------|-----------------------|------------------|
| | | Regime ordinario | | | Consolidato | | |
| | | Freq. | Ammontare | Media | Freq. | Ammontare | Media |
| Fino a zero | 232.306 | 44.187 | 541.127.693 | 12.246 | 19 | 9.580.924 | 504.259 |
| Da 0 a 100.000 | 220.479 | 101.372 | 695.071.021 | 6.857 | 28 | 3.832.386 | 136.871 |
| Da 100.000 a 500.000 | 252.006 | 155.294 | 1.745.194.532 | 11.238 | 62 | 9.404.478 | 151.685 |
| Da 500.000 a 2.000.000 | 192.001 | 133.374 | 3.694.147.036 | 27.698 | 205 | 52.740.104 | 257.269 |
| Da 2.000.000 a 7.000.000 | 88.651 | 65.102 | 3.859.996.955 | 59.292 | 416 | 104.187.992 | 250.452 |
| Da 7.000.000 a 50.000.000 | 38.757 | 26.594 | 6.347.647.158 | 238.687 | 1317 | 973.271.076 | 739.006 |
| Oltre 50.000.000 | 5.961 | 2.878 | 6.662.771.063 | 2.315.070 | 1.199 | 12.971.460.515 | 10.818.566 |
| Totale | 1.030.161 | 528.801 | 23.545.955.458 | 44.527 | 3.246 | 14.124.477.475 | 4.351.349 |

Fonte: MEF

Tavola 21 - Imprese nei ruoli Inps per settore di attività economica e tipologia - Anno 2009

| SEZIONI E SOTTOSEZIONI ATECO 2002 | | Numero imprese |
|-----------------------------------|---|------------------|
| A | AGRINDUSTRIA | 9.577 |
| B | PESCA | 2.962 |
| CA | ESTRAZIONE MINERALI ENERGETICI | 106 |
| CB | ESTRAZIONE MINERALI NON ENERGETICI | 1.983 |
| C | TOTALE ESTRAZIONE DI MINERALI | 2.089 |
| DA | INDUSTRIA ALIMENTARE | 41.781 |
| DB | INDUSTRIA TESSILE | 26.702 |
| DC | INDUSTRIA CONCIARIA | 9.422 |
| DD | INDUSTRIA LEGNO | 14.180 |
| DE | INDUSTRIA CARTA | 14.171 |
| DF | INDUSTRIA PETROLIO | 331 |
| DG | INDUSTRIA CHIMICA | 4.327 |
| DH | INDUSTRIA GOMMA | 7.277 |
| DI | INDUSTRIA TRASFORMAZIONE | 12.530 |
| DJ | INDUSTRIA METALLURGICA | 54.501 |
| DK | INDUSTRIA MECCANICA | 19.320 |
| DL | INDUSTRIA ELETTRICA | 22.043 |
| DM | INDUSTRIA FABBRICAZIONE MEZZI DI TRASPORTO | 4.505 |
| DN | ALTRE INDUSTRIE MANIFATTURIERE | 18.824 |
| D | TOTALE INDUSTRIA MANIFATTURIERA | 249.914 |
| E | ENERGIA ELETTRICA, GAS E ACQUA | 1.115 |
| F | COSTRUZIONI | 186.283 |
| G0 | COMMERCIO RIPARAZIONI AUTO | 54.015 |
| G1 | COMMERCIO ALL'INGROSSO | 73.968 |
| G2 | COMMERCIO AL DETTAGLIO | 162.939 |
| G | TOTALE COMMERCIO | 290.923 |
| H | ALBERGHI E RISTORANTI | 126.963 |
| I | TRASPORTI, MAGAZINAGGIO E COMUNICAZIONI | 46.388 |
| J | ATTIVITÀ FINANZIARIE | 20.507 |
| K | ATTIVITÀ IMMOBILIARI | 173.611 |
| L | AMMINISTRAZIONE PUBBLICA | 4.911 |
| M | ISTRUZIONE | 19.643 |
| N | SANITÀ E ASSISTENZA SOCIALE | 55.373 |
| O | ALTRI SERVIZI PUBBLICI, SOCIALI E PERSONALI | 82.873 |
| Q | ORGANIZZAZIONI ED ORGANISMI EXTRATERRITORIALI | 30.010 |
| X | NON RIPARTIBILE | 2.317 |
| | TOTALE | 1.305.458 |

Fonte: INPS

Tavola 22 - Imprese nei ruoli Inps per regione di versamento dei contributi e classe di addetti - Anno 2009

| REGIONI | Classe dimensionale | | | Totale |
|------------------------------|---------------------|---------------|---------------|------------------|
| | 1-15 | 16-30 | Oltre 30 | |
| Piemonte | 85.639 | 3.595 | 3.601 | 92.836 |
| Valle d'Aosta/Vallée d'Aoste | 3.276 | 104 | 95 | 3.475 |
| Lombardia | 215.201 | 10.848 | 11.255 | 237.304 |
| Liguria | 35.748 | 1.177 | 970 | 37.895 |
| Bolzano | 12.806 | 752 | 562 | 14.120 |
| Trento | 12.110 | 668 | 551 | 13.329 |
| Veneto | 108.124 | 6.201 | 5.261 | 119.586 |
| Friuli-Venezia Giulia | 24.529 | 1.230 | 1.133 | 26.893 |
| Emilia-Romagna | 94.827 | 5.021 | 4.541 | 104.389 |
| Toscana | 89.536 | 3.730 | 2.776 | 96.041 |
| Umbria | 19.635 | 881 | 659 | 21.174 |
| Marche | 36.619 | 1.927 | 1.409 | 39.955 |
| Lazio | 113.718 | 3.859 | 3.656 | 121.233 |
| Abruzzo | 27.438 | 1.121 | 839 | 29.399 |
| Molise | 5.743 | 205 | 134 | 6.081 |
| Campania | 91.922 | 3.273 | 2.589 | 97.784 |
| Puglia | 73.208 | 2.426 | 1.672 | 77.306 |
| Basilicata | 9.664 | 350 | 262 | 10.276 |
| Calabria | 30.263 | 830 | 616 | 31.708 |
| Sicilia | 84.822 | 2.559 | 1.938 | 89.319 |
| Sardegna | 33.508 | 1.088 | 759 | 35.355 |
| Italia | 1.208.337 | 51.844 | 45.277 | 1.305.458 |

Fonte: Inps, archivio dei Dm10 aziendali. Aggiornamento: Aprile 2011

Tavola 23 - Lavoratori domestici contribuenti - Anno 2008 (numero medio annuo)

| REGIONE | Classi di età | | | | | | | | | | | Totale | |
|------------------------------|---------------|---------------|---------------|---------------|---------------|---------------|---------------|---------------|---------------|---------------|--------------|-----------|----------------|
| | <19 | 20-24 | 25-29 | 30-34 | 35-39 | 40-44 | 45-49 | 50-54 | 55-59 | 60-64 | 65+ | | n.d. |
| Piemonte | 144 | 2.124 | 4.059 | 5.702 | 7.082 | 7.988 | 7.995 | 6.836 | 4.235 | 1.299 | 391 | | 47.853 |
| Valle d'Aosta/Vallée d'Aoste | 1 | 51 | 62 | 94 | 131 | 156 | 187 | 178 | 106 | 43 | 15 | | 1.023 |
| Lombardia | 172 | 2.976 | 7.208 | 10.952 | 13.539 | 15.717 | 15.672 | 13.280 | 8.824 | 2.913 | 814 | 13 | 92.078 |
| Liguria | 63 | 682 | 1.521 | 2.323 | 2.880 | 3.297 | 3.283 | 2.728 | 1.917 | 742 | 271 | 1 | 19.705 |
| Trentino-Alto Adige | 26 | 223 | 340 | 506 | 658 | 957 | 1.110 | 1.117 | 781 | 254 | 91 | 1 | 6.063 |
| Veneto | 114 | 1.652 | 3.551 | 4.585 | 5.332 | 6.271 | 7.530 | 6.569 | 4.276 | 1.430 | 522 | 4 | 41.834 |
| Friuli-Venezia Giulia | 30 | 342 | 624 | 842 | 1.015 | 1.280 | 1.512 | 1.554 | 1.227 | 503 | 157 | | 9.086 |
| Emilia-Romagna | 101 | 1.529 | 3.202 | 4.540 | 5.407 | 6.654 | 8.055 | 7.911 | 5.530 | 1.958 | 607 | 11 | 45.502 |
| Toscana | 111 | 1.619 | 3.353 | 4.763 | 6.013 | 7.178 | 7.687 | 7.197 | 4.771 | 1.795 | 670 | 3 | 45.159 |
| Umbria | 49 | 502 | 980 | 1.365 | 1.832 | 2.145 | 2.374 | 2.082 | 1.282 | 443 | 144 | 1 | 13.196 |
| Marche | 40 | 490 | 1.038 | 1.332 | 1.678 | 2.141 | 2.496 | 2.419 | 1.633 | 547 | 218 | 4 | 14.034 |
| Lazio | 233 | 3.813 | 7.762 | 11.323 | 13.986 | 14.980 | 14.471 | 12.085 | 7.291 | 2.768 | 802 | 16 | 89.528 |
| Abruzzo | 33 | 267 | 491 | 693 | 988 | 1.308 | 1.508 | 1.364 | 939 | 238 | 83 | 1 | 7.910 |
| Molise | 6 | 56 | 92 | 104 | 179 | 193 | 250 | 227 | 142 | 45 | 12 | | 1.305 |
| Campania | 82 | 858 | 1.947 | 2.967 | 4.066 | 4.745 | 5.813 | 4.834 | 2.792 | 950 | 177 | 6 | 29.236 |
| Puglia | 45 | 474 | 1.033 | 1.442 | 1.865 | 2.380 | 2.410 | 1.831 | 1.063 | 349 | 54 | 1 | 12.946 |
| Basilicata | 5 | 74 | 141 | 177 | 241 | 328 | 349 | 334 | 169 | 59 | 14 | | 1.888 |
| Calabria | 56 | 432 | 744 | 995 | 1.163 | 1.345 | 1.435 | 1.279 | 681 | 202 | 56 | 2 | 8.389 |
| Sicilia | 87 | 1.054 | 2.019 | 2.632 | 3.319 | 3.802 | 3.729 | 2.908 | 1.688 | 592 | 116 | 1 | 21.946 |
| Sardegna | 118 | 938 | 1.847 | 2.546 | 2.875 | 2.984 | 2.872 | 2.257 | 1.382 | 467 | 94 | 2 | 18.381 |
| Italia | 1.513 | 20.153 | 42.013 | 59.879 | 74.245 | 85.846 | 90.735 | 78.987 | 50.726 | 17.593 | 5.304 | 66 | 527.060 |

Fonte: INPS - Coordinamento Generale Statistico Attuariale

Tavola 24 - Contribuenti (a) medi alla gestione separata, iscritti alla gestione artigiani e commercianti e lavoratori agricoli autonomi per regione di contribuzione - Anno 2009

| REGIONE | Collaboratori | Professionisti | Totale gestione separata | Artigiani | Commercianti | Lavoratori agricoli autonomi |
|------------------------------|----------------|----------------|--------------------------|------------------|------------------|------------------------------|
| Piemonte | 50.213 | 13.955 | 64.168 | 178.159 | 174.198 | 55.367 |
| Valle d'Aosta/Vallée d'Aoste | 1.262 | 688 | 1.950 | 5.382 | 5.885 | 1.766 |
| Lombardia | 190.465 | 45.285 | 235.750 | 356.908 | 323.998 | 46.971 |
| Trentino-Alto Adige | 12.585 | 3.483 | 16.068 | 34.679 | 43.079 | 28.245 |
| Veneto | 69.080 | 15.261 | 84.340 | 199.691 | 182.114 | 49.992 |
| Friuli-Venezia Giulia | 19.056 | 4.146 | 23.202 | 40.212 | 38.949 | 9.380 |
| Liguria | 19.012 | 6.325 | 25.336 | 57.933 | 71.231 | 10.054 |
| Emilia-Romagna | 67.813 | 17.135 | 84.948 | 198.238 | 170.724 | 50.465 |
| Toscana | 63.610 | 13.765 | 77.376 | 161.194 | 159.687 | 30.599 |
| Umbria | 15.500 | 3.142 | 18.643 | 33.016 | 33.177 | 8.707 |
| Marche | 18.984 | 4.863 | 23.847 | 73.642 | 60.539 | 18.075 |
| Lazio | 128.956 | 22.715 | 151.671 | 121.438 | 176.667 | 25.955 |
| Abruzzo | 12.318 | 2.821 | 15.138 | 43.644 | 47.518 | 15.939 |
| Molise | 2.663 | 616 | 3.278 | 9.400 | 10.369 | 7.709 |
| Campania | 36.417 | 7.550 | 43.967 | 82.890 | 184.106 | 29.627 |
| Puglia | 24.210 | 6.281 | 30.490 | 92.381 | 128.089 | 23.906 |
| Basilicata | 3.303 | 1.015 | 4.318 | 14.184 | 17.023 | 8.973 |
| Calabria | 9.357 | 1.814 | 11.172 | 41.688 | 62.046 | 7.252 |
| Sicilia | 27.904 | 5.034 | 32.938 | 95.062 | 138.517 | 24.755 |
| Sardegna | 14.131 | 3.510 | 17.641 | 50.499 | 53.285 | 22.332 |
| Italia | 786.840 | 179.403 | 966.243 | 1.890.238 | 2.080.199 | 476.066 |

Fonte: INPS - Coordinamento Generale Statistico Attuariale

(a) Si definiscono contribuenti i lavoratori per i quali risulta effettuato almeno un versamento nell'anno. Essendo inoltre disponibile l'informazione, mese per mese, di chi tra i collaboratori contribuenti nell'anno ha ricevuto in quel dato mese un pagamento come compenso della propria attività, è possibile determinare il numero medio annuo dei collaboratori, pari alla somma del loro numero nei mesi diviso dodici.

Tavola 25 - Aziende nei ruoli Inail per Regione e tipologia - Anno 2009

| REGIONI | Artigiane | Non artigiane | Totale |
|------------------------------|------------------|------------------|------------------|
| Piemonte | 153.750 | 162.911 | 316.661 |
| Valle d'Aosta/Vallée d'Aoste | 4.796 | 6.112 | 10.908 |
| Lombardia | 297.859 | 409.994 | 707.853 |
| Liguria | 50.711 | 67.942 | 118.653 |
| <i>Bolzano</i> | <i>12.516</i> | <i>23.051</i> | <i>35.567</i> |
| <i>Trento</i> | <i>15.199</i> | <i>22.710</i> | <i>37.909</i> |
| Trentino-Alto Adige | 27.715 | 45.761 | 73.476 |
| Veneto | 157.134 | 200.253 | 357.387 |
| Friuli-Venezia Giulia | 33.005 | 47.421 | 80.426 |
| Emilia-Romagna | 158.724 | 179.669 | 338.393 |
| Toscana | 134.024 | 164.538 | 298.562 |
| Umbria | 27.479 | 37.133 | 64.612 |
| Marche | 55.169 | 64.670 | 119.839 |
| Lazio | 109.632 | 226.698 | 336.330 |
| Abruzzo | 38.094 | 55.365 | 93.459 |
| Molise | 8.634 | 12.296 | 20.930 |
| Campania | 78.876 | 177.101 | 255.977 |
| Puglia | 84.952 | 118.238 | 203.190 |
| Basilicata | 12.648 | 19.859 | 32.507 |
| Calabria | 40.567 | 56.859 | 97.426 |
| Sicilia | 93.188 | 148.525 | 241.713 |
| Sardegna | 44.163 | 57.275 | 101.438 |
| Italia | 1.611.120 | 2.258.620 | 3.869.740 |

Fonte: Inail

Nota: Nei settori della pesca e dei trasporti non si è tenuto conto degli associati di cooperative di pescatori e facchini.

Tavola 26 - Aziende nei ruoli Inail per settore d'attività e tipologia - Anno 2009

| SETTORI DI ATTIVITÀ ECONOMICA | Artigiane | Non Artigiane | Totale |
|-------------------------------|------------------|------------------|------------------|
| A AGRINDUSTRIA (DA) | 16.494 | 18.335 | 34.829 |
| B PESCA | - | 760 | 760 |
| C ESTRAZ.MINERALI | 1.058 | 4.025 | 5.083 |
| DA IND. ALIMENTARE | 66.991 | 29.407 | 96.398 |
| DB IND. TESSILE | 48.592 | 27.269 | 75.861 |
| DC IND. CONCIARIA | 14.023 | 9.266 | 23.289 |
| DD IND. LEGNO | 38.672 | 10.656 | 49.328 |
| DE IND. CARTA | 16.381 | 19.986 | 36.367 |
| DF IND. PETROLIO | 25 | 980 | 1.005 |
| DG IND. CHIMICA | 1.800 | 8.667 | 10.467 |
| DH IND. GOMMA | 6.093 | 11.774 | 17.867 |
| DI IND.PR. MINER. NON MET. | 19.309 | 17.036 | 36.345 |
| DJ IND. METALLI | 83.446 | 53.372 | 136.818 |
| DK IND. MECCANICA | 27.426 | 32.531 | 59.957 |
| DL IND. ELETTRICA | 39.429 | 24.629 | 64.058 |
| DM IND.MEZZI TRAS. | 5.405 | 7.609 | 13.014 |
| DN ALTRE INDUSTRIE | 43.024 | 20.402 | 63.426 |
| *D TOT.IND.MANIF. | 410.616 | 273.584 | 684.200 |
| E ELETTR. GAS ACQUA | - | 5.739 | 5.739 |
| F COSTRUZIONI | 631.128 | 191.651 | 822.779 |
| G50 COMM. RIP. AUTO | 95.168 | 69.343 | 164.511 |
| G51 COMM. INGROSSO | 8.065 | 219.964 | 228.029 |
| G52 COMM. DETTAGLIO | 48.533 | 427.583 | 476.116 |
| *G TOT. COMMERCIO | 151.766 | 716.890 | 868.656 |
| H ALBERG. E RIST. | 23.615 | 264.253 | 287.868 |
| I TRASPORTI | 116.400 | 75.316 | 191.716 |
| J INTERM. FINANZ. | - | 40.662 | 40.662 |
| K ATT.IMMOBILIARI | 84.821 | 405.168 | 489.989 |
| L PUBBLICA AMMIN. | - | 21.953 | 21.953 |
| M ISTRUZIONE | - | 29.110 | 29.110 |
| N SANITA' | - | 87.189 | 87.189 |
| O SERV. PUBBLICI | 169.719 | 123.663 | 293.382 |
| X ATT. NON DETER. | 5.503 | 322 | 5.825 |
| TOTALE | 1.611.120 | 2.258.620 | 3.869.740 |

Fonte: Inail

Tavola 27 - Numero di controlli formali delle dichiarazioni, delle verifiche, degli accertamenti realizzati - Anni 2001-2010

| ANNO | Controlli formali delle dichiarazioni dei redditi | Verifiche | Accertamenti |
|------|---|-----------|--------------|
| 2001 | 625.258 | 9.428 | 674.106 |
| 2002 | 1.163.236 | 9.224 | 480.439 |
| 2003 | 1.652.827 | 11.304 | 291.195 |
| 2004 | 1.229.622 | 8.326 | 228.337 |
| 2005 | 1.252.758 | 10.784 | 369.376 |
| 2006 | 1.124.508 | 9.332 | 419.924 |
| 2007 | 998.748 | 12.375 | 494.438 |
| 2008 | 977.041 | 17.309 | 644.465 |
| 2009 | 705.313 | 9.425 | 711.932 |
| 2010 | 905.556 | 9.559 | 705.580 |

Fonte: Agenzia delle Entrate

Tavola 28 - Numero complessivo degli accertamenti e corrispondente maggiore imposta accertata - Anni 2009 e 2010 (importi in milioni di euro)

| | 2010 | 2009 | Var % |
|----------------------------|---------|---------|-------|
| Numero Accertamenti (a) | 705.580 | 711.932 | -1% |
| Maggiore Imposta Accertata | 27.849 | 26.338 | 6% |

Fonte: Agenzia delle Entrate

(a) Compresi gli accertamenti parziali automatizzati

Tavola 29 - Gli incassi complessivi da recupero dell'evasione - Anni 2001-2010 (importi in milioni di euro)

| ANNO | Accertamento, controllo formale, conciliazione giudiziale | | | Controllo automatizzato delle dichiarazioni fiscali e controllo atti registrati | | | Totale |
|------|---|-------|--------|---|-------|--------|--------|
| | Versamenti diretti | Ruoli | Totale | Versamenti diretti | Ruoli | Totale | |
| 2001 | 1.479 | 689 | 2.168 | 391 | 1.181 | 1.572 | 3.740 |
| 2002 | 1.300 | 681 | 1.981 | 295 | 497 | 792 | 2.773 |
| 2003 | 812 | 590 | 1.402 | 270 | 835 | 1.105 | 2.507 |
| 2004 | 607 | 435 | 1.042 | 408 | 659 | 1.067 | 2.109 |
| 2005 | 841 | 426 | 1.267 | 733 | 787 | 1.520 | 2.787 |
| 2006 | 1.354 | 639 | 1.993 | 1.284 | 1.129 | 2.413 | 4.406 |
| 2007 | 1.941 | 946 | 2.887 | 1.280 | 2.210 | 3.490 | 6.377 |
| 2008 | 2.541 | 1.180 | 3.721 | 1.029 | 2.215 | 3.244 | 6.965 |
| 2009 | 4.255 | 1.437 | 5.692 | 1.331 | 2.107 | 3.438 | 9.130 |
| 2010 | 4.638 | 1.643 | 6.281 | 1.955 | 2.333 | 4.288 | 10.569 |

Fonte: Agenzia delle Entrate

Tavola 30 - Distribuzione del numero complessivo degli accertamenti e corrispondente maggiore imposta accertata per fasce dimensionali di contribuenti - Anno 2010

| | Numero Accertamenti | Maggiore imposta Accertata (a) |
|--|---------------------|--------------------------------|
| Totale | 705.580 | 27.849 |
| Grandi contribuenti | 2.609 | 5.490 |
| Imprese medie dimensioni | 15.524 | 6.265 |
| Imprese piccole dimensioni – Lavoratori autonomi | 219.878 | 12.599 |
| Persone fisiche | 467.569 | 3.495 |

Fonte: Agenzia delle Entrate

(a) Importi in milioni di euro

Tavola 31 - Accertamenti nei confronti di soggetti non congrui agli Studi di settore - Anni 2009 e 2010 (componente degli accertamenti eseguiti nei confronti delle imprese di piccole dimensioni e dei lavoratori autonomi)

| | 2010 | 2009 |
|--------------------------------|--------|--------|
| Numero accertamenti eseguiti | 30.219 | 56.437 |
| Maggiore Imposta Accertata (a) | 433 | 722 |

Fonte: Agenzia delle Entrate
(a) Importi in milioni di euro

Tavola 32 - Accertamenti ordinari Imposte Dirette con determinazione sintetica del reddito delle persone fisiche - Anni 2009 e 2010

| | 2010 | 2009 | Var % |
|--|--------|--------|-------|
| Numero Accertamenti eseguiti | 30.443 | 28.316 | 8,0 |
| Maggiore Imposta Accertata (*) | 501 | 460 | 9,0 |
| Numero Accertamenti definiti con adesione o con acquiescenza | 12.729 | 8.506 | 50,0 |
| Maggiore Imposta Definita (*) | 96 | 59 | 63,0 |

Fonte: Agenzia delle Entrate
(a) Importi in milioni di euro

Tavola 33 - Attività di accertamento e di controllo formale - Distribuzione dei versamenti diretti per tipologia contribuente (dati di preconsuntivo, importi in milioni di euro)

| | Riscosso da versamenti diretti (F23-F24) | Comp. % |
|--|--|---------|
| Somme riscosse | 4.637 | 100,0 |
| Grandi contribuenti | 1.462 | 32,0 |
| Imprese medie dimensioni | 569 | 12,0 |
| Imprese piccole dimensioni - Lavoratori autonomi | 1.329 | 29,0 |
| Persone fisiche | 745 | 16,0 |
| Registro | 532 | 11,0 |

Fonte: Agenzia delle Entrate

Tavola 34 - Indagini fiscali realizzate da parte degli Uffici Antifrode (a) - Anni 2009 e 2010

| | 2010 | 2009 |
|---|-------|-------|
| N°attività istruttorie esterne (verifiche e accessi mirati) | 526 | 551 |
| Maggiore imposta IVA constatata (b) | 724 | 789 |
| Maggiore imponibile II.DD. (b) | 4.092 | 2.055 |
| Maggiore imponibile IRAP (b) | 2.369 | 1.334 |
| Ritenute (b) | 6 | 28 |

Fonte: Agenzia delle Entrate
(a) Ufficio Centrale Antifrode e Uffici Antifrode Regionali.
(b) Importi in milioni di euro

Tavola 35 - Controllo dei crediti d'imposta indebitamente utilizzati in compensazione - Anni 2009 e 2010 (art. 27 - D.L. 185 del 2008)

| | 2010 | 2009 | Var % |
|-----------------------------|---------|---------|-------|
| Numero atti | 6.794 | 6.753 | 0,6 |
| Credito recuperato totale * | 291.840 | 228.804 | 28,0 |
| Credito recuperato medio ** | 42.955 | 33.900 | 27,0 |

Fonte: Agenzia delle Entrate
(a) Importi in migliaia di euro.
(b) Importi in euro.

Tavola 36 - Accertamenti nei confronti di soggetti che hanno indicato un credito IVA in dichiarazione - Anni 2009 e 2010

| | 2010 | 2009 | Var % |
|-----------------------------------|--------|--------|-------|
| N° accertamenti | 99.783 | 94.931 | 5,0 |
| Minor credito accertato * | 1.366 | 1.277 | 7,0 |
| Maggiore IVA a debito accertata * | 4.136 | 3.579 | 16,0 |

Fonte: Agenzia delle Entrate
(a) Importi in milioni di euro

Tavola 37 - Risultati attività ispettiva per Ente - Anni 2007-2010

| ENTE | Anni | Aziende | | Lavoratori irregolari | |
|----------------------|------|-------------|------------|-----------------------|------------------------------|
| | | Ispezionate | Irregolari | Totale | di cui totalmente in nero |
| Ministero del Lavoro | 2007 | 197.247 | 101.209 | 161.437 | 52.998 |
| | 2008 | 188.655 | 92.885 | 173.289 | 49.510 |
| | 2009 | 175.263 | 73.348 | 173.680 | 50.370 |
| | 2010 | 148.694 | 82.191 | 157.574 | 57.186 |
| INPS | 2007 | 114.998 | 92.117 | 73.122 | 60.941 |
| | 2008 | 96.375 | 79.237 | 68.242 | 52.327 |
| | 2009 | 100.591 | 79.953 | 73.164 | 60.742 |
| | 2010 | 88.123 | 67.955 | 77.636 | 65.086 |
| INAIL | 2007 | 30.106 | 24.666 | 34.275 | 24.790 |
| | 2008 | 29.389 | 25.110 | 57.153 | 25.271 |
| | 2009 | 27.218 | 21.350 | 62.385 | 12.843 |
| | 2010 | 24.584 | 21.221 | 46.325 | 10.426 |
| ENPALS | 2007 | 653 | 569 | 8.531 | 1.913 |
| | 2008 | 751 | 611 | 8.941 | 241 |
| | 2009 | 619 | 493 | 7.081 | 521 |
| | 2010 | 613 | 443 | 16.405 | 668 |
| TOTALE | 2007 | 343.004 | 218.561 | 277.365 | 140.642 |
| | 2008 | 315.161 | 197.843 | 307.625 | 127.349 |
| | 2009 | 303.691 | 175.144 | 316.310 | 124.476 |
| | 2010 | 262.014 | 171.810 | 297.940 | 133.366 |

Fonte: Rapporto annuale Ministero del lavoro e delle politiche sociali

Tavola 38 - Attività censimento artigiani Inail - Anni 2009 e 2010

| TIPOLOGIA | Censimento artigiani | | | | | |
|-----------|----------------------|-------------------|----------------|------------------|-------------------|----------------|
| | Anno 2009 | | | Anno 2010 | | |
| | Numero posizioni | Importo richiesto | Importo pagato | Numero posizioni | Importo richiesto | Importo pagato |
| PREMI | 11.560 | 18.803.524 | 4.077.175 | 2.375 | 9.655.818 | 4.498.810 |
| SANZIONI | 11.351 | 7.746.063 | 573.689 | 2.414 | 2.368.304 | 1.206.817 |
| INTERESSI | 8.625 | 1.303.693 | 74.644 | 2.121 | 366.036 | 168.342 |
| | | 27.853.280 | 4.725.508 | | 12.390.157 | 5.873.968 |

Fonte: Inail

Tavola 39 - Risultati attività di vigilanza Inps per regione - Anno 2010

| REGIONI | Aziende ispezionate | Aziende irregolari | % Aziende irregolari su ispezionate | Lavoratori irregolari | Recupero Contributi e Premi Evasi (euro) |
|------------------------------|---------------------|--------------------|-------------------------------------|-----------------------|--|
| Piemonte | 4.962 | 3.314 | 66,8 | 7.029 | 65.037.000 |
| Valle d'Aosta/Vallée d'Aoste | 181 | 124 | 68,5 | 205 | 619.000 |
| Lombardia | 11.738 | 8.853 | 75,4 | 10.534 | 115.274.000 |
| Trento | 1.284 | 753 | 58,6 | 656 | 7.324.000 |
| Bolzano | 867 | 509 | 58,7 | 444 | 4.947.000 |
| Veneto | 5.566 | 4.281 | 76,9 | 4.665 | 61.237.000 |
| Friuli-Venezia Giulia | 1.156 | 742 | 64,2 | 540 | 8.299.000 |
| Liguria | 4.328 | 2.391 | 55,2 | 1.470 | 14.863.000 |
| Emilia-Romagna | 7.747 | 6.217 | 80,3 | 7.415 | 49.541.000 |
| Toscana | 7.077 | 5.567 | 78,7 | 8.757 | 60.885.000 |
| Umbria | 1.394 | 890 | 63,8 | 1.163 | 13.038.000 |
| Marche | 3.474 | 2.966 | 85,4 | 3.408 | 27.968.000 |
| Lazio | 7.500 | 5.781 | 77,1 | 6.117 | 97.220.000 |
| Abruzzo | 1.770 | 1.419 | 80,2 | 1.785 | 28.447.000 |
| Molise | 258 | 205 | 79,5 | 283 | 4.605.000 |
| Campania | 9.446 | 8.195 | 86,8 | 8.110 | 240.182.000 |
| Puglia | 4.926 | 3.276 | 66,5 | 2.696 | 83.515.000 |
| Basilicata | 1.260 | 1.050 | 83,3 | 734 | 24.702.000 |
| Calabria | 3.821 | 3.170 | 83,0 | 1.931 | 49.523.000 |
| Sicilia | 7.499 | 6.350 | 84,7 | 7.573 | 125.515.000 |
| Sardegna | 2.164 | 1.902 | 87,9 | 2.121 | 38.750.000 |
| Italia | 88.123 | 67.955 | 77,1 | 77.636 | 1.121.491.000 |

Fonte: INPS

Tavola 40 - Risultati attività di vigilanza Inail per regione - Anno 2010

| REGIONI | Aziende ispezionate | Aziende irregolari | % Aziende irregolari su ispezionate | Lavoratori irregolari | Premi omessi (a) (euro) |
|------------------------------|---------------------|--------------------|-------------------------------------|-----------------------|-------------------------|
| Piemonte | 1.794 | 1.551 | 86,5 | 5.676 | 8.083.742 |
| Valle d'Aosta/Vallée d'Aoste | 84 | 72 | 85,7 | 289 | 169.788 |
| Lombardia | 3.390 | 2.868 | 84,6 | 8.722 | 21.347.496 |
| Trento | 103 | 88 | 85,4 | 221 | 276.125 |
| Bolzano | 154 | 121 | 78,6 | 125 | 238.126 |
| Veneto | 2.211 | 1.729 | 78,2 | 3.183 | 8.875.946 |
| Friuli-Venezia Giulia | 900 | 679 | 75,4 | 2.352 | 2.468.040 |
| Liguria | 569 | 511 | 89,8 | 1.614 | 1.352.480 |
| Emilia-Romagna | 2.316 | 1.868 | 80,7 | 5.900 | 7.161.987 |
| Toscana | 2.369 | 2.145 | 90,5 | 5.940 | 5.748.073 |
| Umbria | 236 | 192 | 81,4 | 330 | 646.683 |
| Marche | 934 | 788 | 84,4 | 2.552 | 1.877.913 |
| Lazio | 2.688 | 2.360 | 87,8 | 3.389 | 9.359.830 |
| Abruzzo | 606 | 521 | 86,0 | 1.691 | 1.449.416 |
| Molise | 231 | 198 | 85,7 | 399 | 629.705 |
| Campania | 1.934 | 1.808 | 93,5 | 5.242 | 12.202.323 |
| Puglia | 1.568 | 1.386 | 88,4 | 2.619 | 5.273.708 |
| Basilicata | 255 | 244 | 95,7 | 818 | 1.092.950 |
| Calabria | 566 | 553 | 97,7 | 1.570 | 1.876.251 |
| Sicilia | 1.026 | 924 | 90,1 | 3.092 | 7.430.476 |
| Sardegna | 650 | 615 | 94,6 | 1.027 | 1.622.862 |
| Italia | 24.584 | 21.221 | 86,3 | 56.751 | 99.183.920 |

Fonte: INAIL

(*) Premii scaturiti dall'attività ispettiva INAIL, dalla liquidazione dei verbali degli altri Enti e dalle operazioni di accertamento (attività amministrative)

Tavola 41 - Riepilogo grandezze riferite alla compliance dell'iva - Anni 1980-2009 (milioni di euro)

| ANNI | Base imponibile dichiarata | Base imponibile non dichiarata – con consenso | Base imponibile non dichiarata – senza consenso | Pil | Bind/Pil – con consenso | Bind/Pil – senza consenso |
|------|----------------------------|---|---|-----------|-------------------------|---------------------------|
| 1980 | 88.824 | 42.026 | 37.527 | 203.383 | 20,7% | 18,5% |
| 1981 | 104.634 | 54.821 | 48.914 | 243.632 | 22,5% | 20,1% |
| 1982 | 125.072 | 62.688 | 55.415 | 287.552 | 21,8% | 19,3% |
| 1983 | 143.675 | 74.653 | 64.905 | 334.833 | 22,3% | 19,4% |
| 1984 | 160.934 | 87.012 | 76.134 | 382.831 | 22,7% | 19,9% |
| 1985 | 180.691 | 95.201 | 83.653 | 429.649 | 22,2% | 19,5% |
| 1986 | 197.200 | 105.762 | 92.146 | 475.031 | 22,3% | 19,4% |
| 1987 | 218.462 | 109.970 | 95.774 | 519.651 | 21,2% | 18,4% |
| 1988 | 244.152 | 117.063 | 102.185 | 577.455 | 20,3% | 17,7% |
| 1989 | 252.318 | 151.814 | 131.971 | 634.021 | 23,9% | 20,8% |
| 1990 | 275.316 | 164.548 | 144.379 | 701.352 | 23,5% | 20,6% |
| 1991 | 308.587 | 171.572 | 149.270 | 765.806 | 22,4% | 19,5% |
| 1992 | 335.527 | 171.179 | 148.684 | 805.682 | 21,3% | 18,5% |
| 1993 | 336.573 | 176.292 | 152.640 | 829.758 | 21,3% | 18,4% |
| 1994 | 370.825 | 166.867 | 143.310 | 877.708 | 19,0% | 16,3% |
| 1995 | 376.376 | 197.597 | 172.058 | 947.339 | 20,9% | 18,2% |
| 1996 | 376.542 | 238.512 | 206.648 | 1.003.778 | 23,8% | 20,6% |
| 1997 | 404.169 | 239.837 | 207.895 | 1.048.766 | 22,9% | 19,8% |
| 1998 | 431.394 | 244.961 | 211.053 | 1.091.361 | 22,5% | 19,3% |
| 1999 | 484.401 | 216.340 | 184.804 | 1.127.091 | 19,2% | 16,4% |
| 2000 | 504.346 | 233.243 | 200.750 | 1.191.057 | 19,6% | 16,9% |
| 2001 | 509.621 | 254.384 | 218.636 | 1.248.648 | 20,4% | 17,5% |
| 2002 | 533.497 | 242.461 | 208.112 | 1.295.226 | 18,7% | 16,1% |
| 2003 | 540.438 | 255.708 | 219.314 | 1.335.354 | 19,2% | 16,4% |
| 2004 | 546.413 | 284.663 | 245.500 | 1.391.530 | 20,5% | 17,6% |
| 2005 | 590.149 | 285.592 | 245.489 | 1.429.479 | 20,0% | 17,2% |
| 2006 | 596.229 | 314.183 | 271.922 | 1.485.377 | 21,2% | 18,3% |
| 2007 | 655.266 | 275.054 | 236.760 | 1.546.177 | 17,8% | 15,3% |
| 2008 | 662.583 | 281.978 | 241.847 | 1.567.761 | 18,0% | 15,4% |
| 2009 | 639.494 | 248.587 | 214.974 | 1.519.702 | 16,4% | 14,2% |

Fonte: Corte dei Conti (2011)

Principali tavole statistiche relative al fisco

Tavola 42 – Aliquote IRPEF per gli scaglioni di reddito inferiore e superiore dal 1976 ad oggi

| | Scaglione di reddito inferiore | Aliquota minima % | Scaglione di reddito superiore | Aliquota massima % | Numero degli scaglioni |
|-------------|--------------------------------|-------------------|--------------------------------|--------------------|------------------------|
| 1976 – 1982 | Fino a 1.550 | 10 | Oltre 284.051 | 72 | 32 |
| 1983 – 1985 | Fino a 5.681 | 18 | Oltre 258.228 | 65 | 9 |
| 1986 – 1988 | Fino a 3.099 | 12 | Oltre 309.874 | 62 | 9 |
| 1989 | Fino a 3.099 | 10 | Oltre 154.937 | 50 | 7 |
| 1990 | Fino a 3.305 | 10 | Oltre 164.388 | 50 | 7 |
| 1991 | Fino a 3.512 | 10 | Oltre 174.407 | 50 | 7 |
| 1992 – 1997 | Fino a 3.719 | 10 | Oltre 154.937 | 51 | 7 |
| 1998 – 1999 | Fino a 7.746 | 18,5 | Oltre 69.722 | 45,5 | 5 |
| 2000 | Fino a 10.329 | 18,5 | Oltre 69.722 | 45,5 | 5 |
| 2002 | Fino a 10.329 | 18 | Oltre 69.722 | 45,5 | 5 |
| 2003 | Fino a 15.000 | 23 | Oltre 70.000 | 45 | 5 |
| 2005 | Fino a 26.000 | 23 | Oltre 100.000 | 39+4(a) | 4 |
| 2007 – 2011 | Fino a 15.000 | 23 | Oltre 75.000 | 43 | 5 |

Fonte: Elaborazione Istat

(a) Contributo di solidarietà

Nota: non si considerano le addizionali regionali e comunali (D.Legs. n. 446/97).

Tavola 43 – Aliquote fiscali marginali massime sul reddito – Anni 2000, 2010 e 2011 (valori %)

| | Imposta sui redditi delle persone fisiche | | | | Imposta sui redditi delle società | | | |
|------------------|---|-------------|-------------|----------------------|-----------------------------------|-------------|-------------|----------------------|
| | 2000 | 2010 | 2011 | Differenza 2000-2011 | 2000 | 2010 | 2011 | Differenza 2000-2011 |
| Ue27 (a) | 44,7 | 37,6 | 37,1 | -7,6 | 31,9 | 23,3 | 23,2 | -8,7 |
| Uem17 (a) | 47,1 | 41,4 | 41,8 | -5,3 | 34,4 | 25,6 | 25,5 | -8,9 |
| Italia | 45,9 | 45,2 | 45,6 | -0,3 | 41,3 | 31,4 | 31,4 | -9,9 |
| Austria | 50,0 | 50,0 | 50,0 | 0,0 | 34,0 | 25,0 | 25,0 | -9,0 |
| Belgium | 60,6 | 53,7 | 53,7 | -6,9 | 40,2 | 34,0 | 34,0 | -6,2 |
| Bulgaria | 40,0 | 10,0 | 10,0 | -30,0 | 32,5 | 10,0 | 10,0 | -22,5 |
| Cipro | 40,0 | 30,0 | 30,0 | -10,0 | 29,0 | 10,0 | 10,0 | -19,0 |
| Danimarca | 59,7 | 51,5 | 51,5 | -8,2 | 32,0 | 25,0 | 25,0 | -7,0 |
| Estonia | 26,0 | 21,0 | 21,0 | -5,0 | 26,0 | 21,0 | 21,0 | -5,0 |
| Finlandia | 54,0 | 49,0 | 49,2 | -4,8 | 29,0 | 26,0 | 26,0 | -3,0 |
| Francia | 59,0 | 45,8 | 46,7 | -12,3 | 37,8 | 34,4 | 34,4 | -3,4 |
| Germania | 53,8 | 47,5 | 47,5 | -6,3 | 51,6 | 29,8 | 29,8 | -21,8 |
| Grecia | 45,0 | 45,0 | 45,0 | 0,0 | 40,0 | 24,0 | 23,0 | -17,0 |
| Irlanda | 44,0 | 41,0 | 41,0 | -3,0 | 24,0 | 12,5 | 12,5 | -11,5 |
| Lettonia | 25,0 | 26,0 | 25,0 | 0,0 | 25,0 | 15,0 | 15,0 | -10,0 |
| Lituania | 33,0 | 15,0 | 15,0 | -18,0 | 24,0 | 15,0 | 15,0 | -9,0 |
| Lussemburgo | 47,2 | 39,0 | 42,1 | -5,0 | 37,5 | 28,6 | 28,8 | -8,7 |
| Malta | 35,0 | 35,0 | 35,0 | 0,0 | 35,0 | 35,0 | 35,0 | 0,0 |
| Paesi Bassi | 60,0 | 52,0 | 52,0 | -8,0 | 35,0 | 25,5 | 25,0 | -10,0 |
| Polonia | 40,0 | 32,0 | 32,0 | -8,0 | 30,0 | 19,0 | 19,0 | -11,0 |
| Portogallo | 40,0 | 45,9 | 46,5 | 6,5 | 35,2 | 29,0 | 29,0 | -6,2 |
| Regno Unito | 40,0 | 50,0 | 50,0 | 10,0 | 30,0 | 28,0 | 27,0 | -3,0 |
| Repubblica Ceca | 32,0 | 15,0 | 15,0 | -17,0 | 31,0 | 19,0 | 19,0 | -12,0 |
| Romania | 40,0 | 16,0 | 16,0 | -24,0 | 25,0 | 16,0 | 16,0 | -9,0 |
| Slovacchia | 42,0 | 19,0 | 19,0 | -23,0 | 29,0 | 19,0 | 19,0 | -10,0 |
| Slovenia | 50,0 | 41,0 | 41,0 | -9,0 | 25,0 | 20,0 | 20,0 | -5,0 |
| Spagna | 48,0 | 43,0 | 45,0 | -3,0 | 35,0 | 30,0 | 30,0 | -5,0 |
| Svezia | 51,5 | 56,4 | 56,4 | 4,9 | 28,0 | 26,3 | 26,3 | -1,7 |
| Ungheria | 44,0 | 40,6 | 20,3 | -23,7 | 19,6 | 20,6 | 20,6 | 1,0 |

Fonte: Eurostat

(a) Media aritmetica

Tavola 44 – Entrate fiscali e aliquote implicite per tipo d'attività economica – Anni 2000, 2008 e 2009

| | Entrate fiscali (% Pil) | | | Aliquote fiscali implicite (a)su: | | | | | | | | |
|------------------|-------------------------|-------------|-------------|-----------------------------------|-------------|-------------|-------------|-------------|-------------|-------------|-------------|-------------|
| | 2000 | 2008 | 2009 | Lavoro | | | Consumi | | | Capitale | | |
| | | | | 2000 | 2008 | 2009 | 2000 | 2008 | 2009 | 2000 | 2008 | 2009 |
| Ue27 (b) | 40,5 | 39,3 | 38,4 | 35,7 | 33,8 | 32,9 | 20,8 | 21,4 | 20,9 | 25,0 | 25,3 | 24,6 |
| Uem17 (b) | 41,1 | 39,7 | 39,1 | 34,5 | 34,0 | 33,5 | 20,4 | 20,7 | 20,4 | 25,1 | 25,2 | 24,7 |
| Italia | 41,8 | 42,9 | 43,1 | 42,2 | 43,0 | 42,6 | 17,9 | 16,5 | 16,3 | 29,5 | 35,6 | 39,1 |
| Austria | 43,2 | 42,6 | 42,7 | 40,1 | 41,3 | 40,3 | 22,1 | 21,6 | 21,7 | 27,7 | 26,5 | 27,0 |
| Belgio | 45,2 | 44,4 | 43,5 | 43,6 | 42,5 | 41,5 | 21,8 | 21,2 | 20,9 | 29,6 | 32,6 | 30,9 |
| Bulgaria | 31,5 | 32,3 | 28,9 | 38,1 | 27,4 | 25,5 | 18,5 | 24,9 | 21,4 | : | : | : |
| Cipro | 30,0 | 39,1 | 35,1 | 21,5 | 24,7 | 26,1 | 12,7 | 20,8 | 17,9 | : | : | : |
| Danimarca | 49,4 | 48,1 | 48,1 | 41,0 | 36,2 | 35,0 | 33,4 | 32,6 | 31,5 | 36,0 | 43,4 | 43,8 |
| Estonia | 31,0 | 32,1 | 35,9 | 37,8 | 33,7 | 35,0 | 19,5 | 21,1 | 27,6 | 6,0 | 10,5 | 14,0 |
| Finlandia | 47,2 | 43,1 | 43,1 | 44,0 | 41,4 | 40,4 | 28,5 | 26,0 | 25,7 | 36,4 | 28,0 | 29,9 |
| Francia | 44,1 | 42,9 | 41,6 | 42,0 | 41,5 | 41,1 | 20,9 | 19,1 | 18,5 | 38,4 | 38,1 | 35,6 |
| Germania | 41,9 | 39,4 | 39,7 | 40,7 | 39,2 | 38,8 | 18,9 | 19,7 | 19,8 | 28,4 | 23,0 | 22,1 |
| Grecia | 34,6 | 31,7 | 30,3 | 34,5 | 32,2 | 29,7 | 16,5 | 14,8 | 14,0 | 19,9 | : | : |
| Irlanda | 31,5 | 29,7 | 28,2 | 28,5 | 25,3 | 25,5 | 25,5 | 23,3 | 21,6 | : | 16,3 | 14,9 |
| Lettonia | 29,5 | 29,1 | 26,6 | 36,6 | 28,5 | 28,7 | 18,7 | 17,4 | 16,9 | 11,2 | 17,0 | 10,3 |
| Lituania | 30,1 | 30,2 | 29,3 | 41,2 | 32,7 | 33,1 | 17,9 | 17,6 | 16,5 | 7,2 | 12,7 | 10,9 |
| Lussemburgo | 39,1 | 35,3 | 37,1 | 29,9 | 31,7 | 31,7 | 23,0 | 27,3 | 27,3 | : | : | : |
| Malta | 28,2 | 33,9 | 34,2 | 20,6 | 19,6 | 20,2 | 15,9 | 19,3 | 19,5 | : | : | : |
| Paesi Bassi | 39,9 | 39,1 | 38,2 | 34,5 | 36,2 | 35,5 | 23,8 | 26,9 | 26,2 | 20,7 | 16,6 | 15,4 |
| Polonia | 32,6 | 34,3 | 31,8 | 33,5 | 32,6 | 30,7 | 17,8 | 21,1 | 19,0 | 20,5 | 22,8 | 20,5 |
| Portogallo | 31,1 | 32,8 | 31,0 | 22,3 | 23,3 | 23,1 | 18,2 | 18,0 | 16,2 | 31,3 | 37,5 | 33,8 |
| Regno Unito | 36,7 | 37,5 | 34,9 | 25,6 | 26,4 | 25,1 | 18,9 | 17,5 | 16,8 | 44,0 | 44,7 | 38,9 |
| Repubblica Ceca | 33,8 | 35,5 | 34,5 | 40,7 | 39,2 | 36,4 | 19,4 | 21,1 | 21,6 | 20,9 | 19,8 | 19,3 |
| Romania | 30,2 | 28,0 | 27,0 | 33,5 | 27,3 | 24,3 | 17,0 | 17,7 | 16,9 | : | : | : |
| Slovacchia | 34,1 | 29,2 | 28,8 | 36,3 | 33,1 | 31,2 | 21,7 | 18,7 | 17,3 | 22,9 | 16,9 | 17,1 |
| Slovenia | 37,5 | 37,2 | 37,6 | 37,7 | 35,9 | 34,9 | 23,5 | 23,9 | 24,2 | 15,7 | 21,7 | 21,0 |
| Spagna | 33,9 | 33,2 | 30,4 | 30,5 | 33,1 | 31,8 | 15,7 | 14,1 | 12,3 | 29,9 | 31,7 | 27,2 |
| Svezia | 51,5 | 46,5 | 46,9 | 46,8 | 41,2 | 39,4 | 26,3 | 27,8 | 27,6 | 42,8 | 26,2 | 33,5 |
| Ungheria | 39,0 | 40,0 | 39,5 | 41,4 | 42,1 | 41,0 | 27,5 | 26,6 | 28,2 | 17,1 | 18,6 | 18,8 |

Fonte: Eurostat

(a) Le aliquote fiscali implicite (ITR, dall'acronimo inglese per *Implicit tax rates*) misurano il carico fiscale medio per diversi tipi di reddito o attività economiche, calcolando le entrate fiscali aggregate in percentuale della base imponibile potenziale per ciascun ambito:

- *ITR Sul lavoro*, rapporto tra imposte e contributi sociali sul reddito e il costo del lavoro. Al numeratore sono comprese tutte le imposte dirette e indirette e i contributi pagati sui redditi da lavoro dipendente, mentre al denominatore si includono salari e stipendi degli occupati, comprensivi delle imposte. È escluso dal computo il prelievo su pensioni e trasferimenti sociali. La media può nascondere forti variazioni nel carico tra i diversi livelli di reddito
- *ITR Sui consumi*, è il rapporto tra il gettito delle imposte sui consumi e la spesa per consumi finali delle famiglie sul territorio economico
- *ITR Sul capitale*, comprende al numeratore le imposte sul reddito derivante da risparmi e investimenti di famiglie e imprese, e le imposte sugli stock di capitale. Il denominatore è una *proxy* del reddito da capitale e d'impresa percepito dai residenti di ciascun paese a livello globale (in tutto il mondo) valutabile a fini fiscali. Gli andamenti dell'ITR sul capitale riflettono una varietà di elementi, e dovrebbero essere interpretati con cautela

(b) La pressione fiscale per gli aggregati Ue27 e Uem17 è calcolata come media ponderata; gli ITR come medie aritmetiche, corrette per i dati mancanti

: Dati non disponibili

Tavola 45 – Reddito disponibile e imposte pagate dalle famiglie – Anni 1990-2010 (milioni di euro e valori percentuali)

| Settore famiglie consumatrici | | | | | | | | | | | |
|-------------------------------|--------------------------|---------------------------------|--|---|--|---|---|--|------|------|------|
| Reddito disponibile [1] | Imposte correnti di cui: | | | Imposte c/capitale (Imposta di successione, condoni, imposte straordinarie) [3] | Altre imposte sulla produzione (principalmente i fabbricati) [4] | Incidenza imposte correnti sul reddito disponibile (pubblicato in Rapporto Annuale) [2]/([1]+[2]) | Incidenza imposte correnti e in c/capitale sul reddito disponibile (pubblicato in Rapporto Annuale) (([3]+[2])/([1]+[2]+[3])) | Incidenza imposte correnti, in c/capitale e altre imposte sulla produzione sul reddito disponibile (([3]+[2]+[4])/([1]+[2]+[3]+[4])) | | | |
| | IRPEF [2] | Ritenute su redditi da capitale | Altre imposte (ILOR, tasse auto, imposte su capital gain, ...) | | | | | | | | |
| 1990 | 518.667 | 72315 | 56479 | 8526 | 7060 | 250 | 477 | 2 | 12,2 | 12,3 | 12,3 |
| 1991 | 569.854 | 80966 | 62819 | 9279 | 8552 | 316,2 | 589 | 3 | 12,4 | 12,5 | 12,5 |
| 1992 | 601.097 | 90864 | 69912 | 10767 | 9827 | 357,6 | 7127 | 4 | 13,1 | 14,0 | 14,0 |
| 1993 | 608.596 | 98482 | 78593 | 11569 | 7914 | 406,4 | 2167 | 3539 | 13,9 | 14,2 | 14,6 |
| 1994 | 638.621 | 94661 | 75818 | 10534 | 7792 | 517,4 | 702 | 3489 | 12,9 | 13,0 | 13,4 |
| 1995 | 678.682 | 101846 | 82812 | 10027 | 8422 | 585,1 | 2795 | 3571 | 13,0 | 13,4 | 13,8 |
| 1996 | 720.030 | 110692 | 89683 | 12629 | 7673 | 706,5 | 1745 | 3799 | 13,3 | 13,5 | 13,9 |
| 1997 | 737.301 | 119475 | 97270 | 13239 | 7842 | 1124,1 | 6999 | 3888 | 13,9 | 14,6 | 15,0 |
| 1998 | 744.797 | 126783 | 108178 | 9521 | 7393 | 1691,1 | 3520 | 3948 | 14,5 | 14,9 | 15,3 |
| 1999 | 766.397 | 134273 | 116197 | 6978 | 9543 | 1554,9 | 1155 | 4000 | 14,9 | 15,0 | 15,4 |
| 2000 | 794.782 | 140228 | 116565 | 5791 | 16277 | 1594,6 | 1047 | 4006 | 15,0 | 15,1 | 15,5 |
| 2001 | 839.489 | 142786 | 123810 | 7745 | 8517 | 2714 | 994 | 4177 | 14,5 | 14,6 | 15,0 |
| 2002 | 873.635 | 143876 | 126531 | 7354 | 7591 | 2400,3 | 2205 | 4592 | 14,1 | 14,3 | 14,7 |
| 2003 | 898.886 | 145532 | 130611 | 5584 | 7376 | 1960,7 | 8894 | 4768 | 13,9 | 14,7 | 15,0 |
| 2004 | 929.008 | 149973 | 135602 | 5227 | 8021 | 1123,4 | 5394 | 5010 | 13,9 | 14,3 | 14,7 |
| 2005 | 955.869 | 154467 | 139917 | 5301 | 8005 | 1243,8 | 1512 | 3918 | 13,9 | 14,0 | 14,3 |
| 2006 | 987.731 | 168252 | 149529 | 6989 | 10094 | 1640,2 | 189 | 3073 | 14,6 | 14,6 | 14,8 |
| 2007 | 1.020.090 | 180647 | 161557 | 7842 | 9961 | 1287,2 | 270 | 3062 | 15,0 | 15,1 | 15,3 |
| 2008 | 1.040.480 | 189819 | 169350 | 9408 | 9053 | 2007,7 | 466 | 775 | 15,4 | 15,5 | 15,5 |
| 2009 | 1.008.559 | 183876 | 164473 | 8920 | 8269 | 2214,3 | 5611 | 761 | 15,4 | 15,8 | 15,9 |
| 2010 | 1.018.890 | 187920 | 171306 | 5399 | 8787 | 2428,3 | 1235 | 738 | 15,6 | 15,7 | 15,7 |

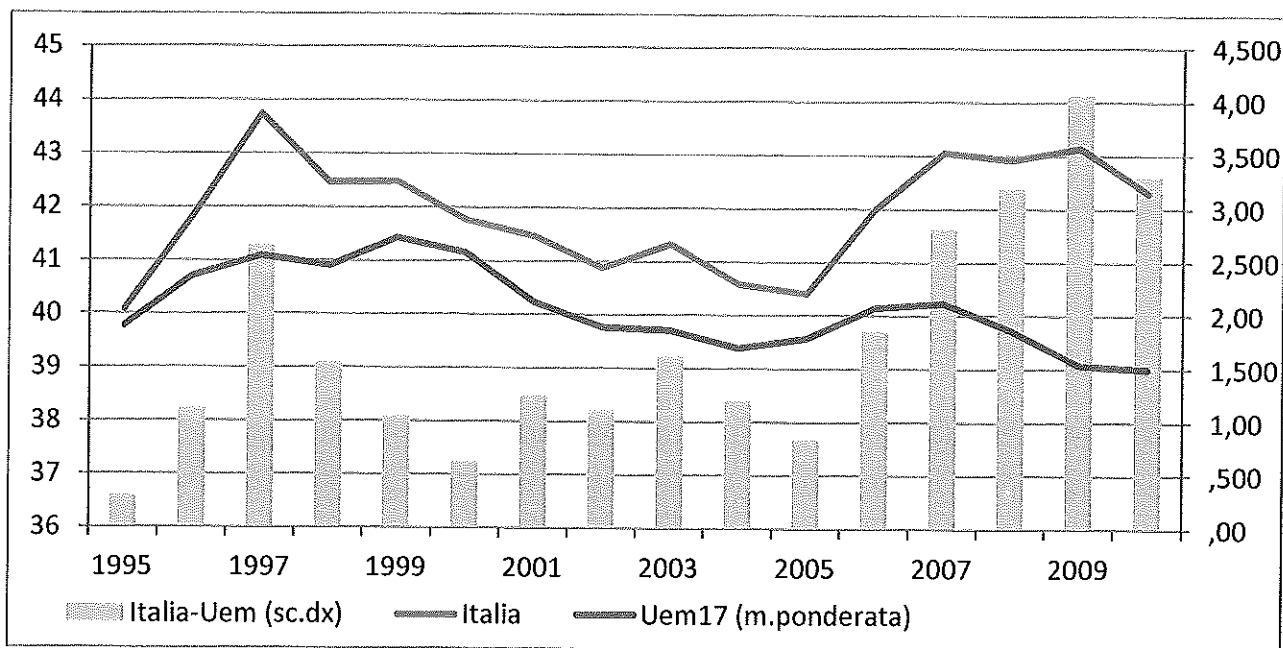
Fonte: Istat

Tavola 46- Base imponibile e imposte pagate da società finanziarie e non finanziarie - Anni 1990-2010 (milioni di euro e valori percentuali)

| Anni | Società non finanziarie e società finanziarie | | | | | | | | | | | | |
|------|---|-------------------------|---|--|--------|---------------------------------|---|---|--|--|--|----------------------------|------|
| | Utile distribuito dalle società di capitali [6] | Reddito disponibile [7] | Proxy base imponibile delle società: Reddito disponibile al lordo degli utili distribuiti dalle società di capitali 8=[6]+[7] | Imposte correnti pagate dalle società di cui | | | Altre imposte sulla produzione (ICI su fabbricati, IRAP, ecc.) [11] | Incidenza imposte correnti su proxy base imponibile delle società [9]/([8]+[9]) | Incidenza imposte correnti e c/capitale su proxy base imponibile delle società [9]+[10]/([8]+[9]+[10]) | Incidenza imposte correnti, c/capitale e altre imposte sulla produzione su proxy base imponibile delle società [9]+[10]+[11]/([8]+[9]+[10]+[11]) | | | |
| | | | | Totale [9] | IRES | Ritenute su redditi da capitale | | | | | Altre imposte (LOR, imposte su capital gains, ...) | Imposte in c/capitale [10] | |
| 1990 | 45.283 | 54.842 | 100.125 | 21.048 | 6.628 | 5.885 | 8.479 | 57 | 30 | 2630 | 17,4 | 17,4 | 19,1 |
| 1991 | 45.946 | 57.190 | 103.136 | 23.339 | 6.474 | 6.611 | 10.187 | 68 | 673 | 3359 | 18,5 | 18,9 | 21,0 |
| 1992 | 46.183 | 66.760 | 112.943 | 21.411 | 6.842 | 7.818 | 6.688 | 63 | 7653 | 3555 | 15,9 | 20,5 | 22,4 |
| 1993 | 44.469 | 70.283 | 114.752 | 28.456 | 9.060 | 8.496 | 10.814 | 86 | 3075 | 6258 | 19,9 | 21,6 | 24,8 |
| 1994 | 46.614 | 78.391 | 125.005 | 30.210 | 11.169 | 8.066 | 10.840 | 135 | 186 | 5976 | 19,5 | 19,6 | 22,5 |
| 1995 | 54.444 | 92.731 | 147.175 | 32.028 | 11.433 | 8.027 | 12.429 | 139 | 1945 | 5900 | 17,9 | 18,8 | 21,3 |
| 1996 | 64.117 | 95.089 | 159.206 | 37.602 | 14.276 | 9.217 | 13.928 | 181 | 796 | 6281 | 19,1 | 19,4 | 21,9 |
| 1997 | 69.422 | 84.709 | 154.131 | 42.695 | 20.118 | 7.219 | 15.034 | 324 | 182 | 7846 | 21,7 | 21,8 | 24,8 |
| 1998 | 74.396 | 110.414 | 184.810 | 26.711 | 19.018 | 1.360 | 6.071 | 262 | 579 | 24199 | 12,6 | 12,9 | 21,8 |
| 1999 | 85.113 | 100.732 | 185.845 | 30.751 | 28.084 | 1.138 | 1.249 | 280 | 89 | 21421 | 14,2 | 14,2 | 21,9 |
| 2000 | 86.815 | 119.885 | 206.700 | 28.094 | 26.015 | 592 | 1.261 | 227 | 66 | 23038 | 12,0 | 12,0 | 19,9 |
| 2001 | 96.465 | 118.805 | 215.270 | 38.650 | 27.507 | 1.727 | 8.833 | 583 | 68 | 25955 | 15,2 | 15,2 | 23,1 |
| 2002 | 110.666 | 121.799 | 232.465 | 33.057 | 25.019 | 2.028 | 5.593 | 417 | 778 | 26542 | 12,4 | 12,7 | 20,6 |
| 2003 | 108.309 | 132.720 | 241.029 | 30.598 | 23.586 | 1.655 | 5.071 | 286 | 7638 | 26147 | 11,3 | 13,7 | 21,1 |
| 2004 | 111.589 | 141.194 | 252.783 | 32.849 | 23.241 | 1.159 | 8.263 | 186 | 2197 | 25567 | 11,5 | 12,2 | 19,3 |
| 2005 | 132.019 | 140.836 | 272.855 | 32.661 | 29.355 | 1.239 | 1.871 | 197 | 104 | 29541 | 10,7 | 10,7 | 18,6 |
| 2006 | 131.713 | 121.961 | 253.674 | 43.280 | 35.446 | 1.495 | 5.991 | 348 | 12 | 33003 | 14,6 | 14,6 | 23,1 |
| 2007 | 133.111 | 121.632 | 254.743 | 49.160 | 45.316 | 2.407 | 1.140 | 298 | 11 | 35453 | 16,2 | 16,2 | 24,9 |
| 2008 | 136.003 | 115.077 | 251.080 | 46.585 | 41.655 | 2.351 | 2.150 | 429 | 9 | 32102 | 15,7 | 15,7 | 23,9 |
| 2009 | 100.081 | 134.008 | 234.089 | 36.594 | 31.877 | 2.685 | 1.659 | 373 | 6625 | 28239 | 13,5 | 15,6 | 23,4 |
| 2010 | 98.916 | 144.918 | 243.834 | 35.294 | 32.568 | 569 | 1.760 | 397 | 2143 | 28240 | 12,6 | 13,3 | 21,2 |

Fonte: Istat

Figura 1 - Prelievo fiscale e contributivo complessivo in percentuale del Pil, Italia e Uem-17 – Anni 1995-2010 (percentuali e differenza)



Fonte: Eurostat

Tavola 47 - Pressione fiscale delle amministrazioni pubbliche e della Unione Europea - Anni 2000-2010 (valori percentuali)

| | 2000 | 2001 | 2002 | 2003 | 2004 | 2005 | 2006 | 2007 | 2008 | 2009 | 2010 |
|---|-------------|-------------|-------------|-------------|-------------|-------------|-------------|-------------|-------------|-------------|-------------|
| Imposte dirette | 14,3 | 14,7 | 13,8 | 13,3 | 13,3 | 13,2 | 14,3 | 15 | 15,2 | 14,6 | 14,5 |
| Imposte indirette | 14,6 | 14,1 | 14,2 | 13,9 | 14,0 | 14,1 | 14,8 | 14,6 | 13,7 | 13,5 | 13,9 |
| di cui IVA | 6,1 | 5,8 | 5,9 | 5,7 | 5,7 | 5,8 | 6,1 | 6,0 | 5,8 | 5,5 | 6,1 |
| Imposte c/capitale | 0,1 | 0,1 | 0,2 | 1,3 | 0,6 | 0,1 | 0 | 0 | 0 | 0,8 | 0,2 |
| Contributi sociali effettivi | 12 | 11,8 | 11,9 | 12,2 | 12,3 | 12,4 | 12,4 | 12,9 | 13,5 | 13,6 | 13,4 |
| Contributi sociali figurativi | 0,3 | 0,3 | 0,3 | 0,3 | 0,3 | 0,2 | 0,2 | 0,3 | 0,2 | 0,3 | 0,3 |
| Totale amministrazioni pubbliche | 41,3 | 41 | 40,5 | 41 | 40,4 | 40,1 | 41,7 | 42,7 | 42,6 | 42,8 | 42,3 |
| Imposte indirette dell'UE | 0,5 | 0,5 | 0,4 | 0,3 | 0,3 | 0,3 | 0,3 | 0,3 | 0,3 | 0,3 | 0,3 |
| Totale | 41,8 | 41,5 | 40,8 | 41,3 | 40,7 | 40,3 | 42,0 | 43,0 | 43,0 | 43,1 | 42,6 |

Fonte: Istat

