

# I dati significativi del mercato assicurativo italiano

**Presentazione del rapporto annuale  
L'ASSICURAZIONE ITALIANA 2012 - 2013**

Sergio Desantis  
Attuariato, Statistiche e Analisi Banche Dati  
Milano, 16 luglio 2013

## I risultati di bilancio per il 2012

- Il risultato di esercizio e la redditività
- Il risultato tecnico del settore danni  
*- il dettaglio del ramo rc auto*
- Il risultato tecnico del settore vita

## Le previsioni per il 2013

## I risultati di bilancio per il 2012

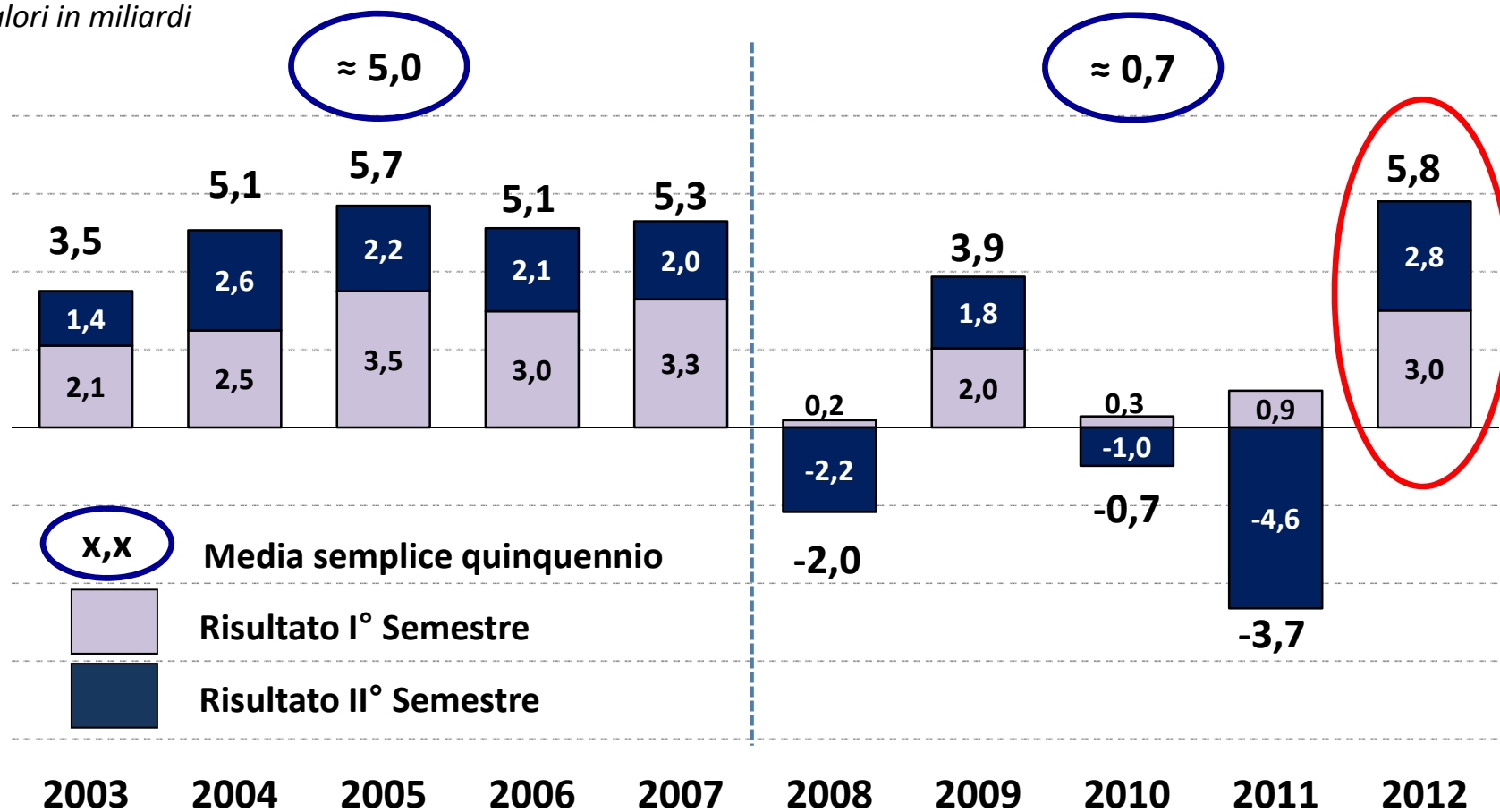
- Il risultato di esercizio e la redditività
- Il risultato tecnico del settore danni  
*- il dettaglio del ramo rc auto*
- Il risultato tecnico del settore vita

## Le previsioni per il 2013



# Il risultato netto del settore assicurativo

Valori in miliardi



Lavoro complessivo

I dati riportati fanno riferimento alle imprese di assicurazione nazionale e alle rappresentanze di imprese extra europee aventi sede in paesi non facenti parte dello Spazio Economico Europeo. Sono escluse le imprese di Riassicurazione.

# Struttura del risultato netto del 2012

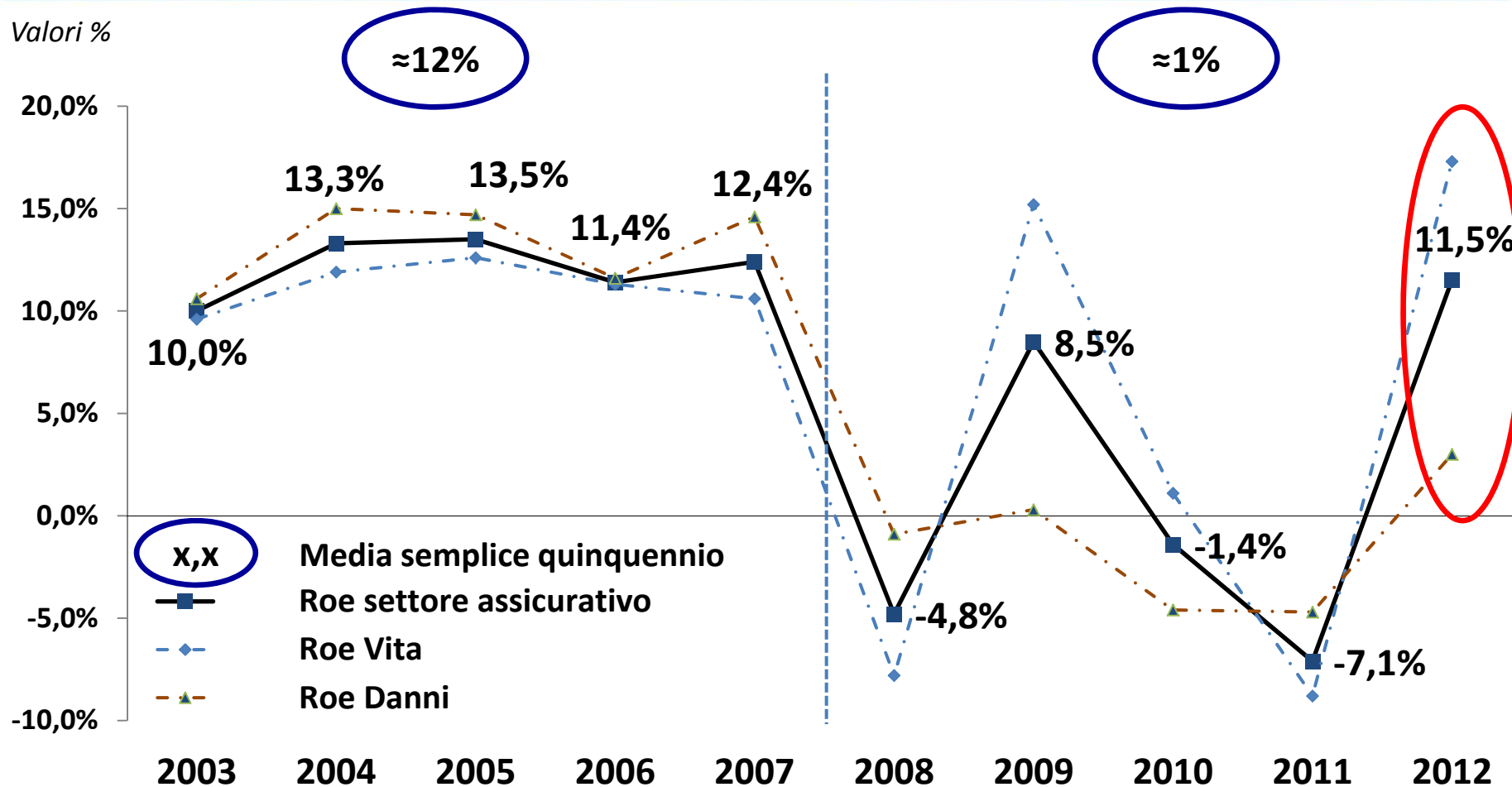
Valori in miliardi

	2012			Per memoria 2011		
	Vita	Danni	Totale	Vita	Danni	Totale
Premi	70,4	32,7	103,1	74,3	34,1	108,4
Oneri e variazione riserve (-)	85,4	22,9	108,3	76,8	25,7	102,5
Utile investimenti	25,8	1,7	27,5	3,3	0,6	3,9
Spese di gestione (-)	3,5	8,0	11,5	3,9	8,3	12,2
Saldo altri proventi	-0,4	-0,7	-1,1	-0,2	-0,6	-0,8
<b>Risultato tecnico</b>	<b>6,9</b>	<b>2,8</b>	<b>9,7</b>	<b>-3,3</b>	<b>0,1</b>	<b>-3,2</b>
Saldo altri proventi non tecnici	1,0	-1,3	-0,3	-0,4	-1,7	-2,1
<b>Risultato attività ordinaria</b>	<b>7,9</b>	<b>1,5</b>	<b>9,4</b>	<b>-3,7</b>	<b>-1,6</b>	<b>-5,3</b>
<b>Risultato attività straordinaria</b>	<b>0,0</b>	<b>0,1</b>	<b>0,1</b>	<b>0,1</b>	<b>0,4</b>	<b>0,5</b>
<b>Imposte</b>	<b>2,8</b>	<b>0,9</b>	<b>3,7</b>	<b>-0,9</b>	<b>-0,2</b>	<b>-1,1</b>
<b>Risultato netto</b>	<b>5,1</b>	<b>0,6</b>	<b>5,8</b>	<b>-2,6</b>	<b>-1,0</b>	<b>-3,6</b>

Lavoro complessivo

I dati riportati fanno riferimento alle imprese di assicurazione nazionale e alle rappresentanze di imprese extra europee aventi sede in paesi non facenti parte dello Spazio Economico Europeo. Sono escluse le imprese di Riassicurazione.

# Il ROE del settore assicurativo

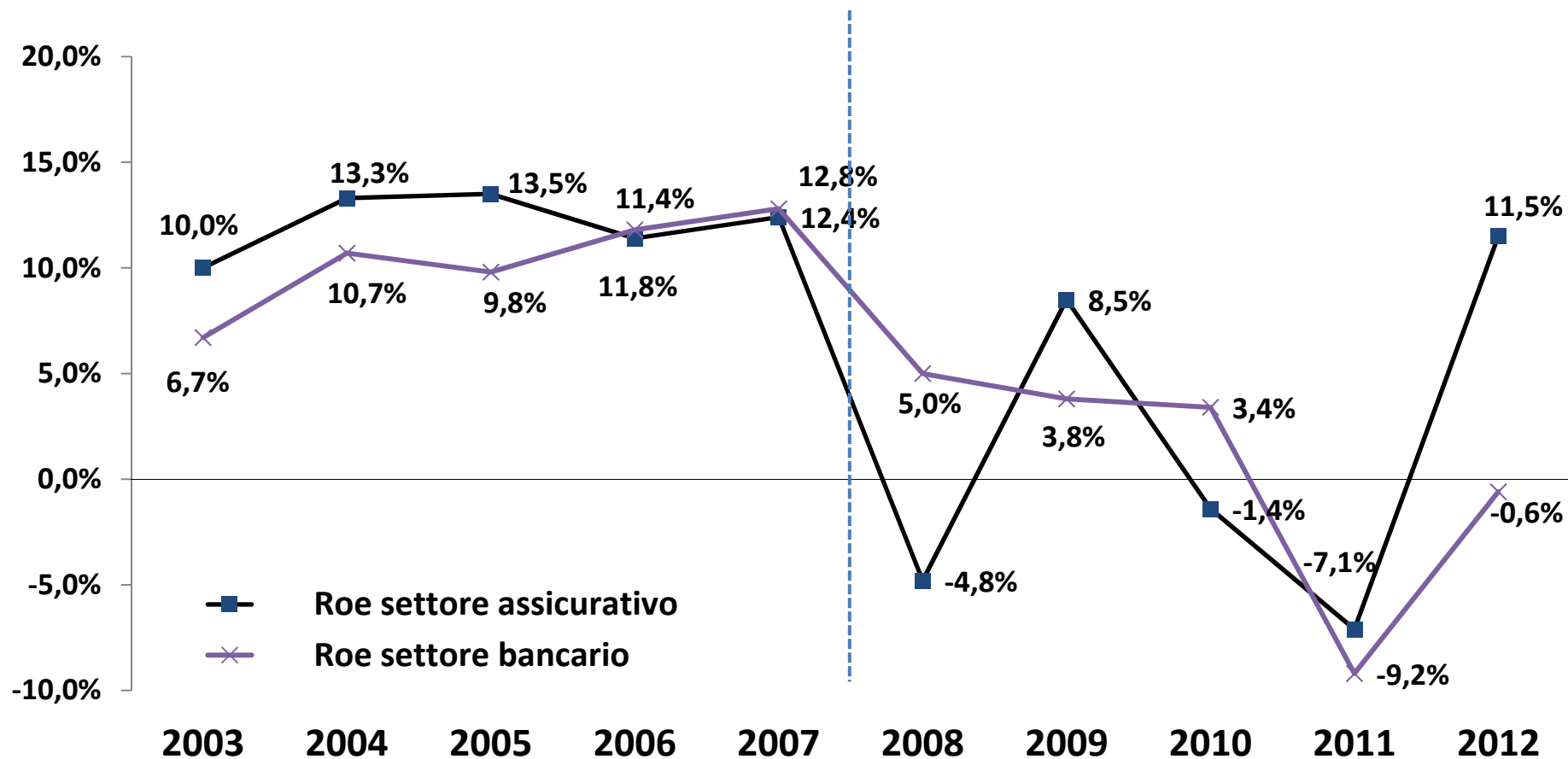


Lavoro complessivo

*I dati riportati fanno riferimento alle imprese di assicurazione nazionale e alle rappresentanze di imprese extra europee aventi sede in paesi non facenti parte dello Spazio Economico Europeo. Sono escluse le imprese di Riassicurazione.*

# La redditività del settore assicurativo

Valori %



Lavoro complessivo

*I dati riportati fanno riferimento alle imprese di assicurazione nazionale e alle rappresentanze di imprese extra europee aventi sede in paesi non facenti parte dello Spazio Economico Europeo. Sono escluse le imprese di Riassicurazione.*



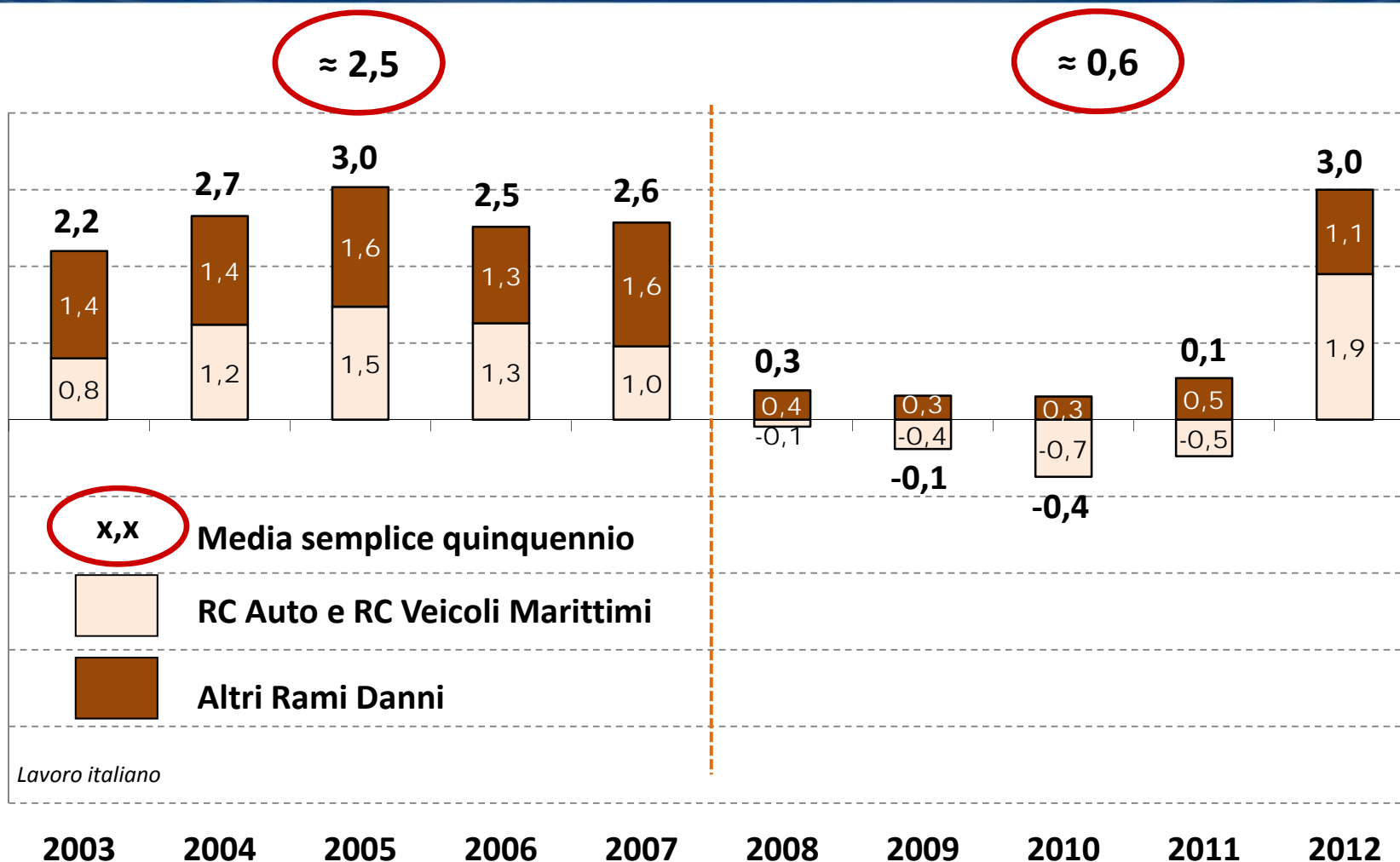
## I risultati di bilancio per il 2012

- Il risultato di esercizio e la redditività
- Il risultato tecnico del settore danni  
*- il dettaglio del ramo rc auto*
- Il risultato tecnico del settore vita

## Le previsioni per il 2013



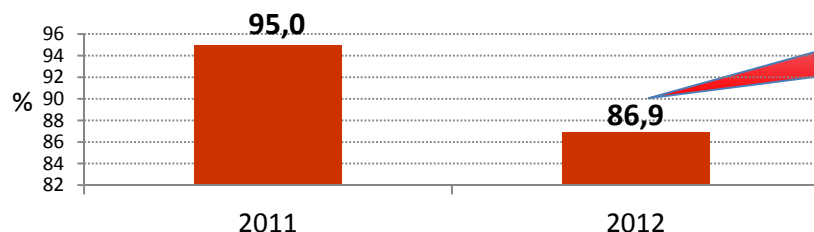
# Il risultato tecnico del settore danni



I dati riportati fanno riferimento alle imprese di assicurazione nazionale e alle rappresentanze di imprese extra europee aventi sede in paesi non facenti parte dello Spazio Economico Europeo. Sono escluse le imprese di Riassicurazione.

# Il risultato tecnico della RC Auto – Anno 2012

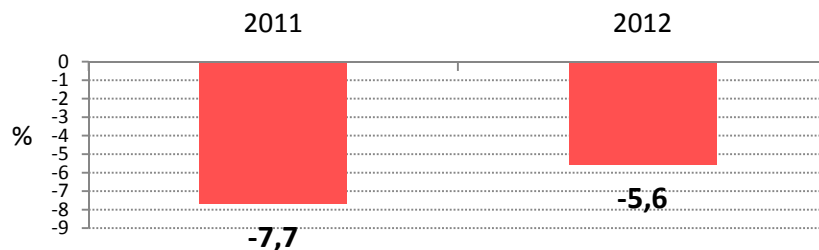
**Combined ratio anno accad. 2012/2011 (-8,1 p.p.)**



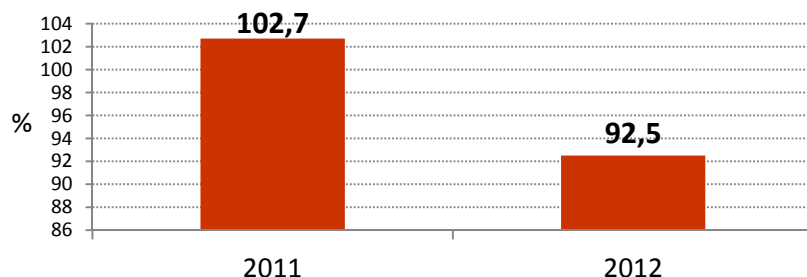
- -13,6% diminuzione frequenza sinistri
- +6,2% aumento del costo medio sinistri
- +1,1% aumento dei premi di competenza

***Gli effetti del miglioramento del conto tecnico si sono subito riflessi sui prezzi r.c. auto***

**Suff.-Insuff. Riserve es. preced. /Premi (+2,1 p.p.)**



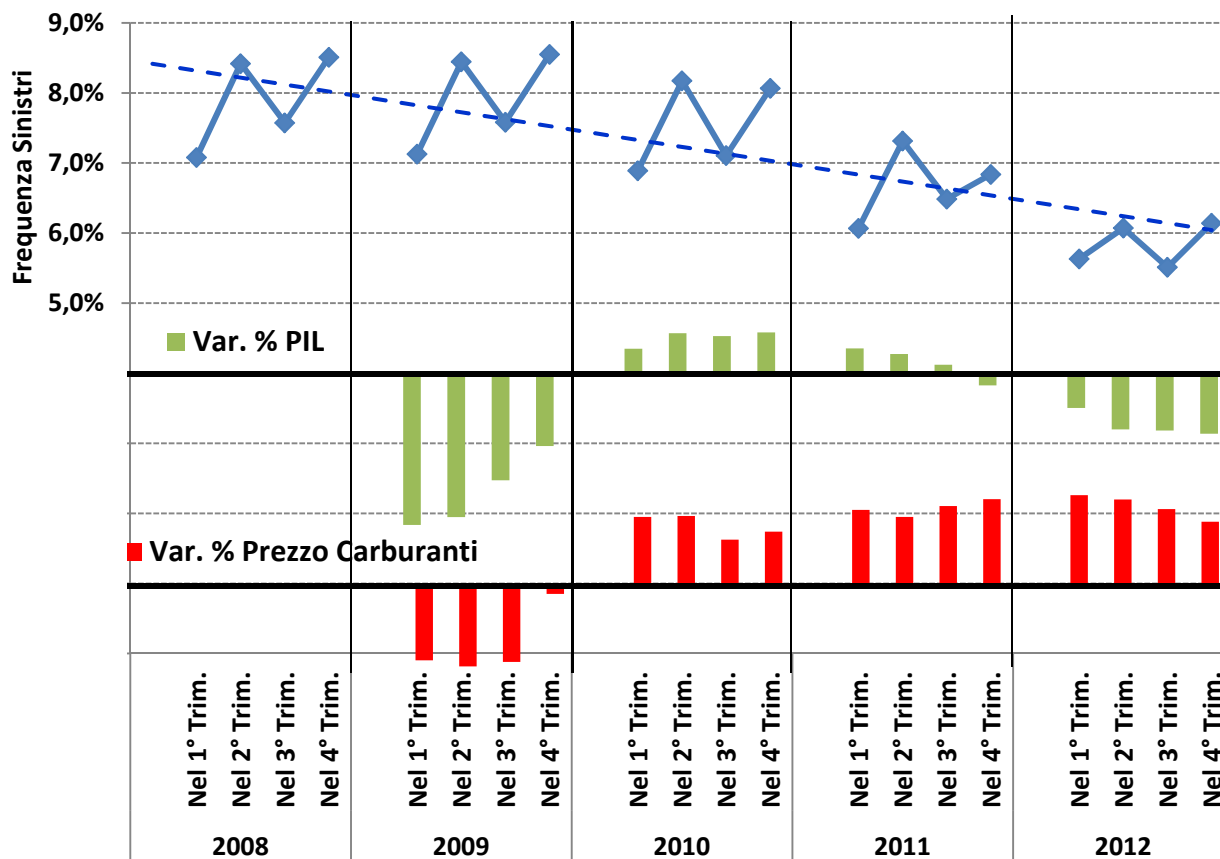
**Combined ratio di bilancio 2012/2011 (-10,2 p.p.)**



Periodo di osservazione	Premio medio di portafoglio (prima delle tasse - €)	Premio medio di portafoglio (dopo le tasse - €)	Var. % rispetto a settembre 2012
Settembre 2012	444	557	
Marzo 2013	423	531	-4,7%
Maggio 2013	417	523	-6,1%

*I dati riportati fanno riferimento alle imprese di assicurazione nazionale e alle rappresentanze di imprese extra europee aventi sede in paesi non facenti parte dello Spazio Economico Europeo. Sono escluse le imprese di Riassicurazione.*

# Focus sulla frequenza sinistri - elementi congiunturali



## MODELLO DI REGRESSIONE LINEARE

### Statistica della regressione

R multiplo	0,85
R al quadrato	0,72
Errore standard	0,03
Osservazioni	16

	Coefficienti	Errore standard	Stat t	Valore di significativ.
Intercetta	-0,01	0,02	-0,77	0,45
Variabile PR. CARB.	-0,57	0,11	-5,28	0,00
Variabile PIL	1,11	0,45	2,46	0,03

*Coeteris paribus, una diminuzione del PIL dell'1% produce un calo dell'1,1% della frequenza sinistri; un aumento del 10% del prezzo dei carburanti determina una riduzione del 5,7% della frequenza sinistri.*

*La capacità predittiva del modello è verificabile con il dato (ancora provvisorio) della frequenza sinistri nel 1° trimestre del 2013 (5,2% vs 5,3%)*

Il miglioramento della gestione tecnica del ramo r.c. auto nel 2012 è dovuto in massima parte a fattori congiunturali. La crisi economica in atto e la tensione sui prezzi dei carburanti hanno determinato una riduzione della circolazione che si è tradotta in un calo consistente del numero dei sinistri



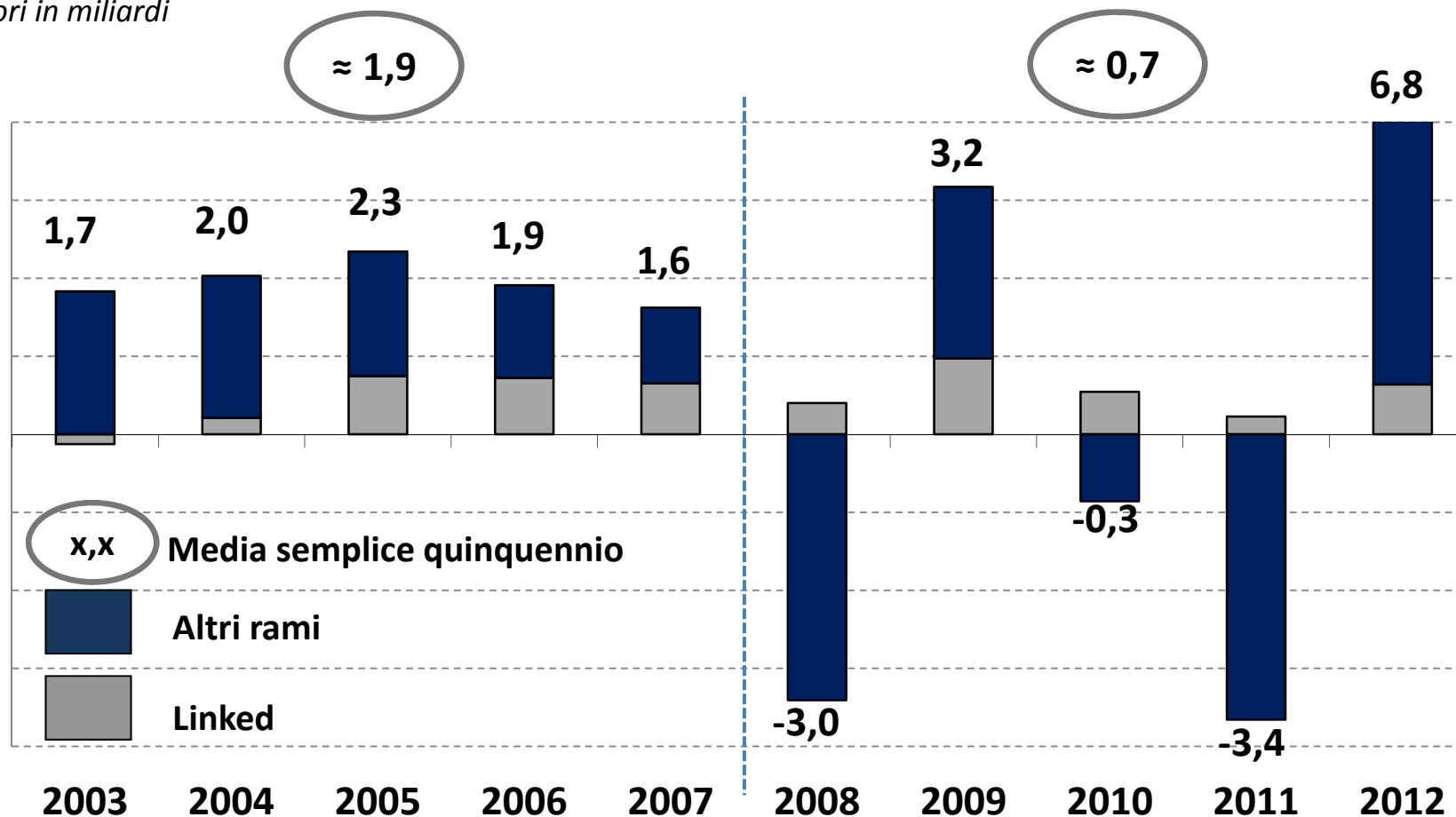
## I risultati di bilancio per il 2012

- Il risultato di esercizio e la redditività
- Il risultato tecnico del settore danni  
*- il dettaglio del ramo rc auto*
- Il risultato tecnico del settore vita

## Le previsioni per il 2013

# Il risultato tecnico del settore vita

Valori in miliardi

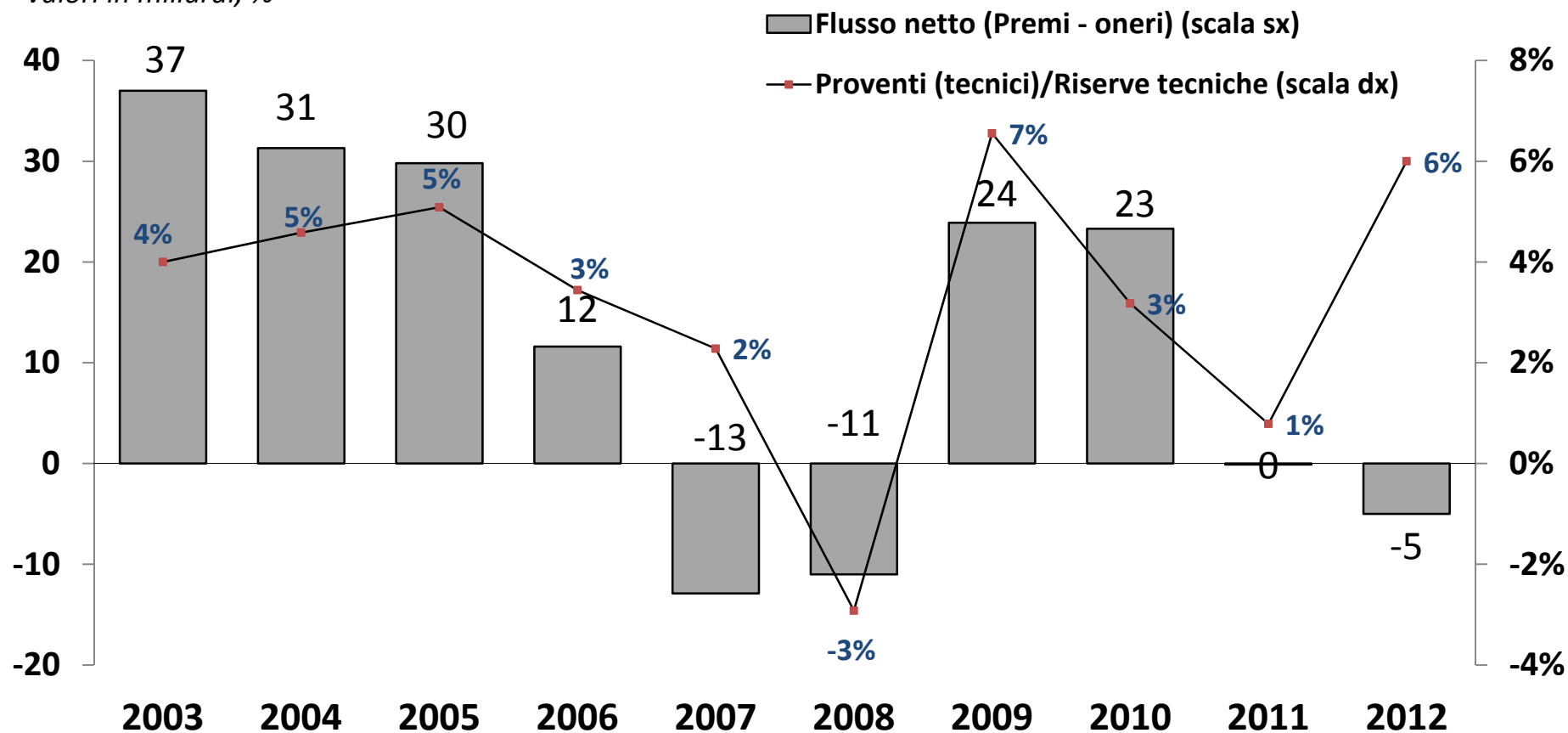


Lavoro italiano

I dati riportati fanno riferimento alle imprese di assicurazione nazionale e alle rappresentanze di imprese extra europee aventi sede in paesi non facenti parte dello Spazio Economico Europeo. Sono escluse le imprese di Riassicurazione.

# Il flusso netto e il rendimento capitale investito del settore vita

Valori in miliardi, %



Lavoro complessivo

I dati riportati fanno riferimento alle imprese di assicurazione nazionale e alle rappresentanze di imprese extra europee aventi sede in paesi non facenti parte dello Spazio Economico Europeo. Sono escluse le imprese di Riassicurazione.



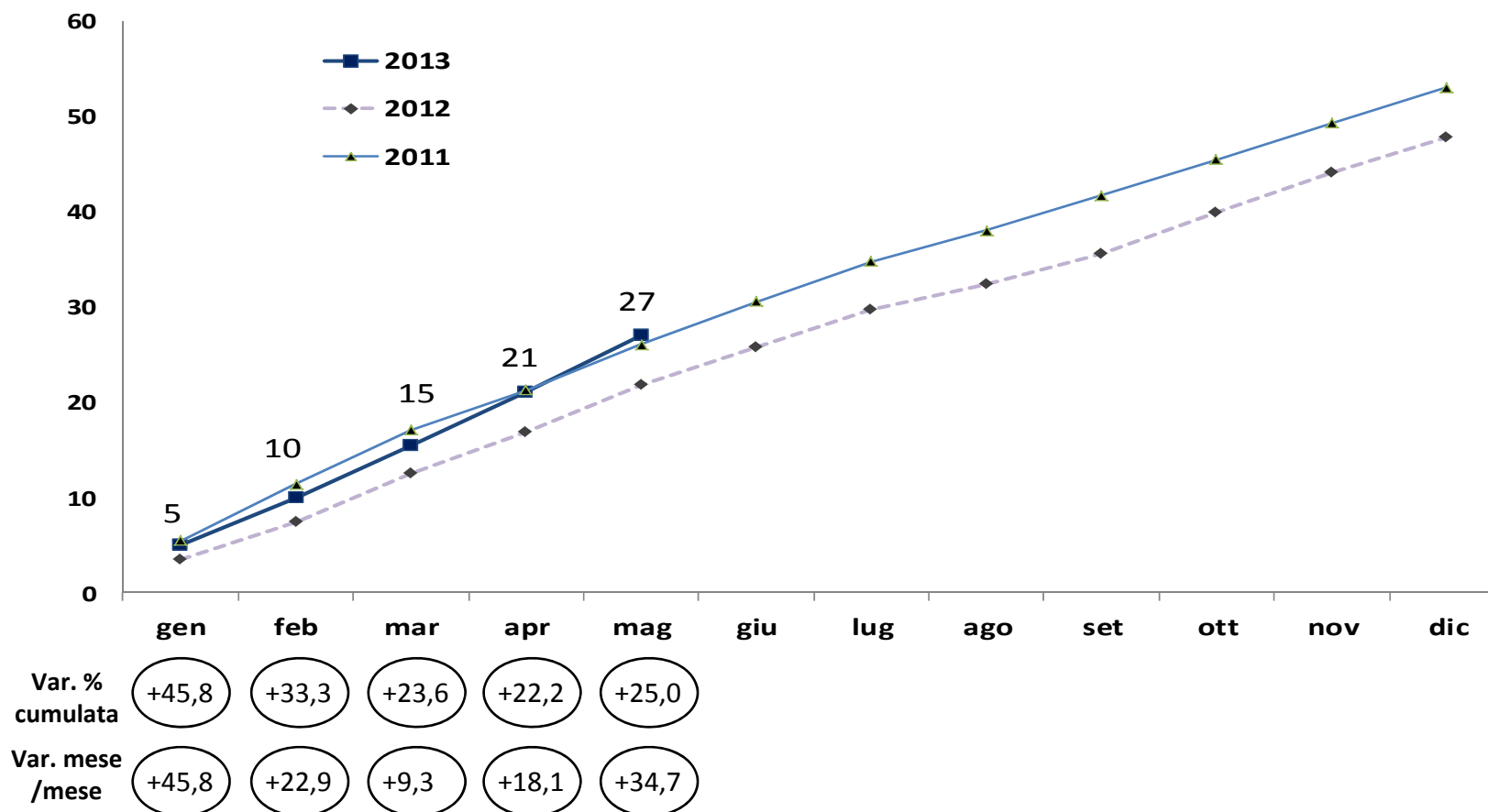
## I risultati di bilancio per il 2012

- Il risultato di esercizio e la redditività
- Il risultato tecnico del settore danni  
*- il dettaglio del ramo rc auto*
- Il risultato tecnico del settore vita

## Le previsioni per il 2013

# Nuova produzione vita

Valori in miliardi



*I dati riportati fanno riferimento alle imprese di assicurazione nazionale e alle rappresentanze di imprese extra europee aventi sede in paesi non facenti parte dello Spazio Economico Europeo. Sono escluse le imprese di Riassicurazione.*

# Le previsioni 2012 per il settore assicurativo

Variazioni %	anno 2012	a marzo 2013	Previsione ANIA 2013
RC Auto e natanti	-1,2	-6,2	-5,5
Altri rami danni	-2,6	-3,5	-1,6
<b>TOTALE DANNI</b>	<b>-1,9</b>	<b>-4,9</b>	<b>-3,5</b>
<b>TOTALE VITA</b>	<b>-5,5</b>	<b>+18,2</b>	<b>+15,0</b>
<b>TOTALE GENERALE</b>	<b>-4,3</b>	<b>+10,5</b>	<b>+8,8</b>

Lavoro diretto italiano

I dati riportati fanno riferimento alle imprese di assicurazione nazionale e alle rappresentanze di imprese extra europee aventi sede in paesi non facenti parte dello Spazio Economico Europeo. Sono escluse le imprese di Riassicurazione.



# I dati significativi del mercato assicurativo italiano

**Presentazione del rapporto annuale  
L'ASSICURAZIONE ITALIANA 2012 - 2013**

Sergio Desantis  
Attuariato, Statistiche e Analisi Banche Dati  
Milano, 16 luglio 2013