

The logo for Ania, featuring the word "Ania" in a blue serif font, enclosed within a blue rectangular border.

Associazione Nazionale fra le Imprese Assicuratrici

Servizi Informatici

Portale dei Servizi ANIA

Manuale Utente

Versione 1.0

Febbraio 2020

SOMMARIO

1. Introduzione	3
Scopo	3
2. Registrazione al Portale dei Servizi ANIA	4
Creazione utenza ex novo	4
Utenza già censita	11
3. Richiesta abilitazione ai servizi disponibili sul Portale dei Servizi ANIA	12
APPENDICE - Modifiche apportate rispetto alla versione precedente	19

1. Introduzione

Scopo

Lo scopo del seguente documento è fornire una guida per richiedere la registrazione sul Portale dei Servizi ANIA, raggiungibile all'indirizzo www.servizi.ania.it, e per procedere all'abilitazione ai servizi in esso contenuti.

2. Registrazione al Portale dei Servizi ANIA

Creazione utenza ex novo

Per usufruire del servizio occorre collegarsi con il proprio browser (Firefox, Chrome, Explorer...) all'indirizzo web del servizio di interesse, verrà presentata la pagina di login. Per creare un account cliccare "Creane uno".

The screenshot shows the ANIA login interface. At the top center is the ANIA logo, which consists of the word "Ania" in a serif font inside a circle, with the text "Associazione Nazionale fra le Imprese Assicuratrici" below it. Below the logo is the word "Login" in a sans-serif font, followed by a small Italian flag icon. There are four input fields: "Utenza o E-Mail", "Password" (with a "Show" button to its right), "Tipo utente" (a dropdown menu currently showing "Privato"), and "Ente" (another dropdown menu). Below these fields is a large blue button labeled "Accedi". At the bottom of the form area, the text "Non hai un account? Creane uno" is circled in red. Below this, there is a link "portaleservizi@ania.it" and a note "Per ricevere assistenza contattare".

Apparirà così la pagina per procedere alla registrazione.

Registrazione

*campo obbligatorio

Cognome*

Nome*

Codice Fiscale*

Indirizzo email*

Telefono*

Tipo utente*

Servizi d'interesse*

INDICI AZIENDALI ⓘ

RICERCA COPERTURE ASSICURATIVE VITA ⓘ

Altro

Ente

Ragione sociale ente

Accetto i Termini e le Condizioni di utilizzo



Digitare il testo visibile

Digita nel campo lettere minuscole e numeri presenti nell'immagine

Registrati

Una volta inseriti tutti i dati obbligatori, indicato almeno un servizio d'interesse e accettato i termini e le condizioni di utilizzo, inserire il captcha (insieme di lettere e/o numeri indicati nell'immagine colorata) e premere il pulsante "Registrati".

Se i dati inseriti non supereranno i controlli previsti, ne verrà data evidenza a video nei seguenti modi:

- Segnalando l'errore sotto il campo da compilare.

The image shows a registration form with several fields, each with an error message below it. The fields and their error messages are:

- Cognome***: Error message: "Quale è il tuo cognome?"
- Nome***: Error message: "Quale è il tuo nome?"
- Codice Fiscale***: Error message: "Verifica il codice fiscale inserito"
- Indirizzo email***: Error message: "La tue email è valida?"
- Telefono***: Error message: "Il tuo telefono è valido?"
- Tipo utente***: A dropdown menu with "Privato" selected.
- Servizi d'interesse***: A list of services with checkboxes: "INDICI AZIENDALI" (checked), "RICERCA COPERTURE ASSICURATIVE VITA" (checked), and "Altro" (with an empty input field).
- Ente**: A dropdown menu.
- Ragione sociale ente**: A text input field with the placeholder text "Se non in elenco, indicare qui la ragione sociale".

At the bottom of the form, there is a checkbox for "Accetto i Termini e le Condizioni di utilizzo" and a red error message: "Occorre accettare i temini e le condizioni di utilizzo".

- Segnalando la problematica riscontrata nella parte superiore del modulo di registrazione.

Registrazione

Attenzione!


Captcha errato

*campo obbligatorio

Cognome*

Se i dati inseriti risulteranno corretti, l'utente verrà portato nuovamente alla pagina di login, dove sarà presente un messaggio di conferma del buon esito dell'operazione.

Successo Riceverà una email con le credenziali per l'accesso ai servizi ANIA. ×



Login

Utenza o EMail

Password
 [Show](#)
[Password dimenticata?](#)

Tipo utente
Privato

Ente

[Accedi](#)

L'utente dovrà quindi accedere al proprio account di posta elettronica ed aprire l'email di notifica ricevuta da **portaleservizi@ania.it**.

In caso l'email non venga ricevuta, controllare che non sia finita nella cartella di spam.

Completamento registrazione Portale Servizi.

Gentile XXX XXXXX, l'iscrizione è andata a buon fine e di seguito Le indichiamo le credenziali per l'accesso al Portale Servizi:

Username: ubxxxx

Password: xxxxxxxx

Per poter accedere ai servizi occorre prendere visione del trattamento dei dati personali, consultando il seguente link [CLICCA QUI](#)

Per terminare il processo di registrazione cliccare sul seguente link: [Completa la registrazione](#)

Per poter proseguire, l'utente dovrà prendere visione dell'informativa sul trattamento dei dati personali cliccando sul link "CLICCA QUI". Verrà aperta una nuova scheda in cui è necessario spuntare la casella "Presto il mio consenso" e premere il tasto "ACCETTO" per fornire il proprio consenso al trattamento dei dati personali.

Buongiorno XXX XXXXX - xxx.xxxxx@gmail.com

Ania

CONSENSO AL TRATTAMENTO DEI DATI PERSONALI

Letta e compresa l'informativa sul trattamento dei dati personali, cliccando il presente check-box, l'interessato presta il proprio consenso per l'invio, da parte dei Contitolari, di informazioni relative a tutte le attività di ANIA e degli ENTI ANIA (a titolo esemplificativo e non esaustivo, comunicazioni relative all'offerta di nuovi servizi da parte dei Contitolari, comunicazioni inerenti a convegni, corsi di formazione, etc.).

Presto il mio consenso

INFORMATIVA SUL TRATTAMENTO DEI DATI PERSONALI

La presente informativa è resa da ANIA - Associazione Nazionale delle Imprese Assicuratrici con sede in Roma, via di San Nicola da Tolentino, 72, 00187 Roma ("ANIA") e dagli enti controllati da ANIA e sue articolazioni operative, di seguito elencati:

- FONDAZIONE ANIA, con sede in Roma via di San Nicola da Tolentino n.72;
- FORUM ANIA-CONSUMATORI con sede in Roma via di San Nicola da Tolentino n.72;
- ANIA Servizi e Formazione S.r.l. con sede in Milano, via Aldo Rossi, n.4 ("ANIA SAFE");
(net complesso gli "ENTI ANIA")

ANIA e gli Enti ANIA intendono comunicare il presente documento informativo ai sensi del Regolamento (UE) 2016/679 in materia di protezione dei dati personali (in seguito, "Regolamento"), al fine di esporre le modalità e le finalità del trattamento dei dati personali posto in essere, nonché ogni ulteriore informazione richiesta ai sensi di legge, ivi incluse le informazioni sui diritti dell'interessato e sul loro relativo esercizio.

Ai sensi degli artt. 12 e ss. del Regolamento, si prevede che l'interessato debba essere messo a conoscenza delle opportune informazioni relative (i) alle attività di trattamento che sono svolte dal titolare del trattamento e (ii) ai diritti degli interessati.

La pagina verrà aggiornata, confermando l'avvenuto rilascio del consenso con data e ora dell'operazione.

Ania

Buongiorno XXX XXXXX - xxx.xxxxx@gmail.com

CONSENSO AL TRATTAMENTO DEI DATI PERSONALI

Letta e compresa l'informativa sul trattamento dei dati personali, cliccando il presente check-box, l'interessato presta il proprio consenso per l'invio, da parte dei Contitolari, di informazioni relative a tutte le attività di ANIA e degli ENTI ANIA (a titolo esemplificativo e non esaustivo, comunicazioni relative all'offerta di nuovi servizi da parte dei Contitolari, comunicazioni inerenti a convegni, corsi di formazione, etc.).

L'UTENTE HA ACCETTATO IL CONSENSO IN DATA 13/02/2020 E ORA 11:40.

Chiudere la scheda relativa al trattamento dei dati personali e tornare nell'email di notifica delle credenziali.

Per attivare l'utenza appena creata bisogna cliccare sul link "Completa la registrazione": verrà aperta una nuova scheda che porta alla pagina di login, dove sarà presente un messaggio di conferma del buon esito dell'operazione.

Successo Attivazione eseguita. Ora è possibile effettuare il login con le proprie credenziali

Ania
Associazione Nazionale
fra le Imprese Assicuratrici

Login

Utenza o EMail

Password

[Password dimenticata?](#)

Tipo utente

Privato

Ente

Accedi

A questo punto è quindi possibile procedere con il login.

Si noti che il tempo necessario per la propagazione su tutti i sistemi ANIA del consenso al trattamento dei dati personali è mediamente di 1 minuto. Pertanto, in caso il login non andasse a buon fine con motivazione “Utente non attivo”, ritentare dopo un minuto di attesa.

Al primo login effettuato con successo, verrà richiesto di impostare una nuova password.

Ania
Associazione Nazionale
fra le Imprese Assicuratrici

Si richiede il primo cambio password per l'utenza

Vecchia password

..... Show

Nuova password

..... Show

- ✓ Almeno 8 caratteri
- ✓ Lettera maiuscola
- ✓ Carattere speciale tra questi @\$%^&+=!
- ✓ Lettera minuscola
- ✓ Numero
- ✓ Caratteri consecutivi diversi

Conferma nuova password

..... Show

✓ Password verificata

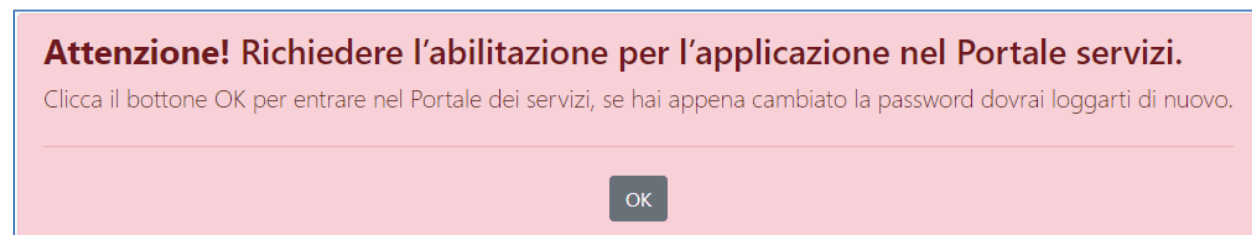
Cambia Password

Terminata con successo l'attività di cambio password, l'applicativo riproporrà la pagina di login.

Digitando username e password appena impostata, si potrà quindi accedere al Portale dei Servizi ANIA, all'interno del quale sarà possibile richiedere l'abilitazione per ogni singolo servizio disponibile in esso contenuto (→ [3. Richiesta abilitazione ai servizi disponibili sul Portale dei Servizi ANIA](#))

NOTA BENE

Nel caso in cui si cerchi di accedere dall'indirizzo web del singolo servizio (es. www.ricercapolizzevita.it) senza essere in possesso della necessaria abilitazione, apparirà il seguente messaggio:



Cliccando il pulsante “OK” si verrà automaticamente portati nella homepage del Portale Servizi di ANIA (nel caso si abbia appena effettuato un cambio password, sarà necessario effettuare nuovo login).

Utenza già censita

Se si è già in possesso di credenziali per l'accesso al Portale dei Servizi ANIA e si desidera essere abilitati ad un nuovo servizio, collegarsi al sito del Portale Servizi di ANIA (www.servizi.ania.it) ed effettuare la richiesta di abilitazione (→ [3. Richiesta abilitazione ai servizi disponibili sul Portale dei Servizi ANIA](#)).

Una volta che l'abilitazione tramite il Portale dei Servizi sarà stata ultimata, sarà possibile effettuare il login direttamente dall'indirizzo web del singolo servizio (dunque non sarà più strettamente necessario transitare dal portale per poter accedere).

3. Richiesta abilitazione ai servizi disponibili sul Portale dei Servizi ANIA

Per richiedere l'abilitazione ad un servizio specifico, accedere all'elenco di quelli disponibili aprendo il menu a scomparsa "Servizi disponibili".



Trascinare nello spazio di lavoro a sinistra (dashboard) le schede dei singoli servizi a cui si desidera essere abilitati, in modo da renderli "preferiti".



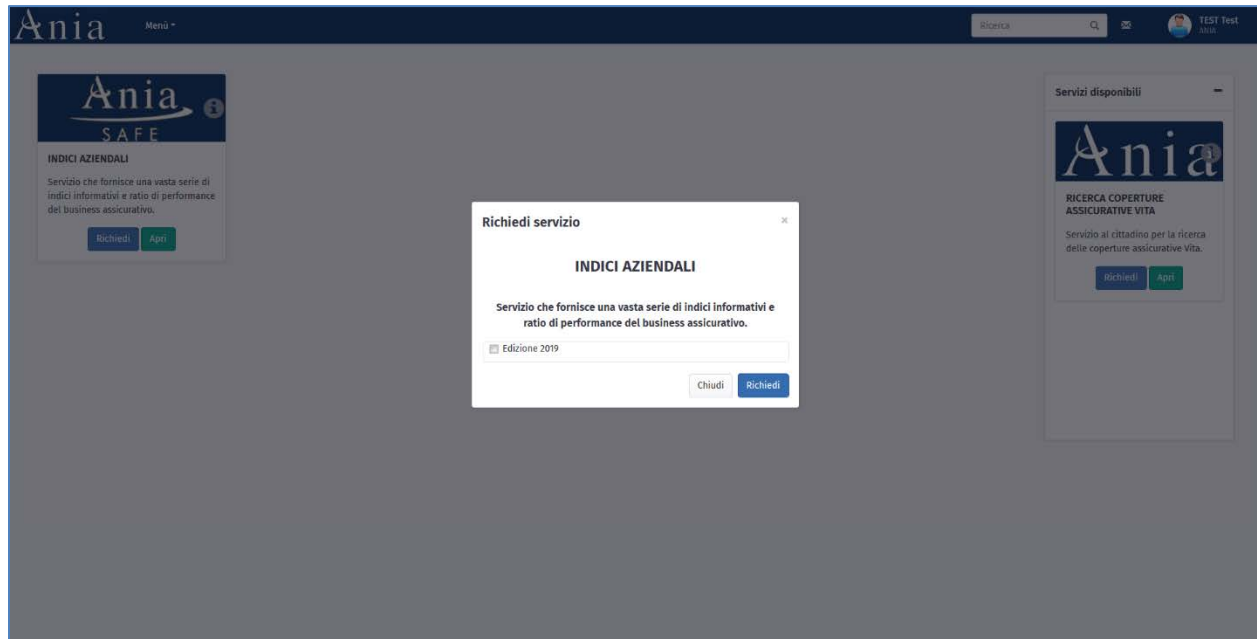
A questo punto è possibile effettuare la richiesta di abilitazione al singolo servizio cliccando sul pulsante “Richiedi”.

Tale pulsante potrà, a seconda dei casi, far riferimento ad una specifica edizione o al servizio.

Tale pulsante scomparirà una volta che sarà stata effettuata una richiesta per ogni edizione disponibile.



Per esempio, nel caso del Servizio Indici Aziendali, occorrerà scegliere l'edizione annuale a cui si è interessati e inviare la richiesta.

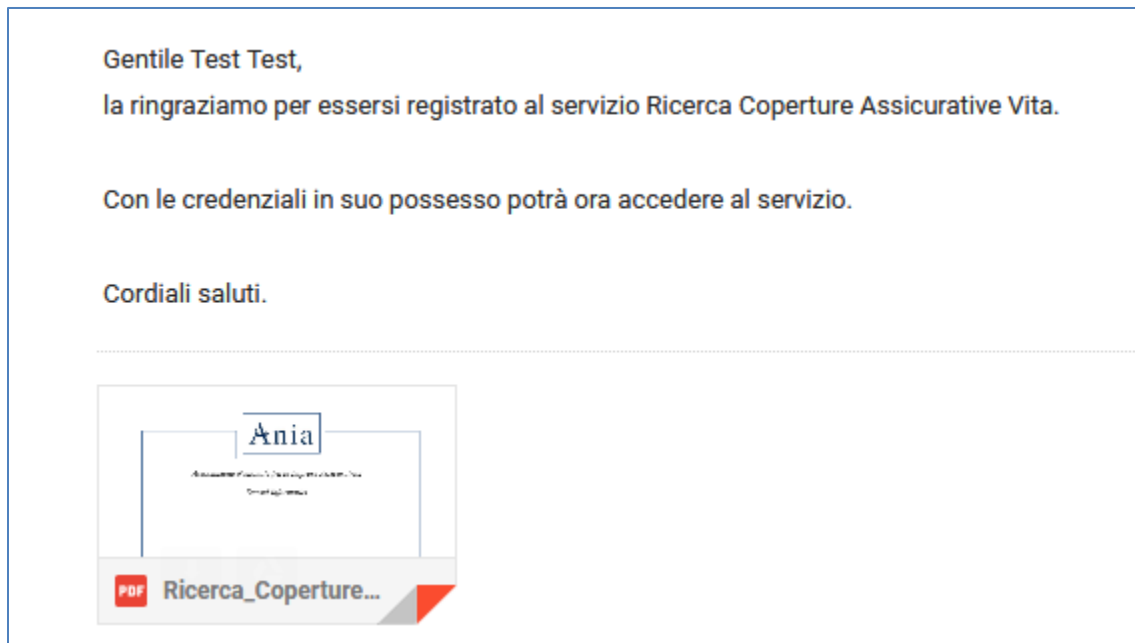


Il servizio richiesto, o la sua specifica edizione, potranno essere di tre tipi:

1. Ad accesso libero;
2. Con attivazione da confermare;
3. A pagamento.

1 - ACCESSO LIBERO

Una volta effettuata la richiesta, l'utente riceverà una email all'indirizzo fornito in fase di iscrizione che lo informerà di essere stato abilitato ad accedere al servizio (esempio sotto riportato).

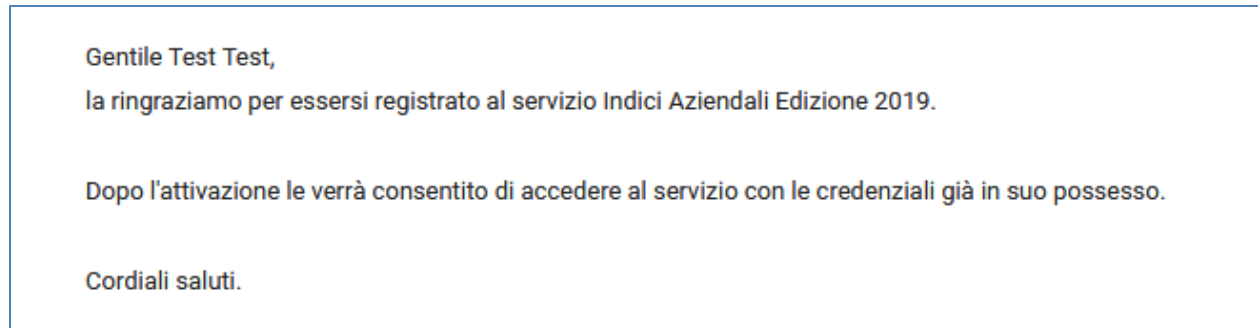


A questo punto, cliccando sul pulsante “Apri” presente sulla scheda del servizio, l'utente sarà automaticamente portato nell'homepage del servizio richiesto senza dover nuovamente effettuare il login.



2 - ACCESSO CON ATTIVAZIONE DA CONFERMARE

Una volta effettuata la richiesta, l'utente riceverà una email che lo informerà di essere in attesa che tale richiesta venga approvata (esempio sotto riportato).



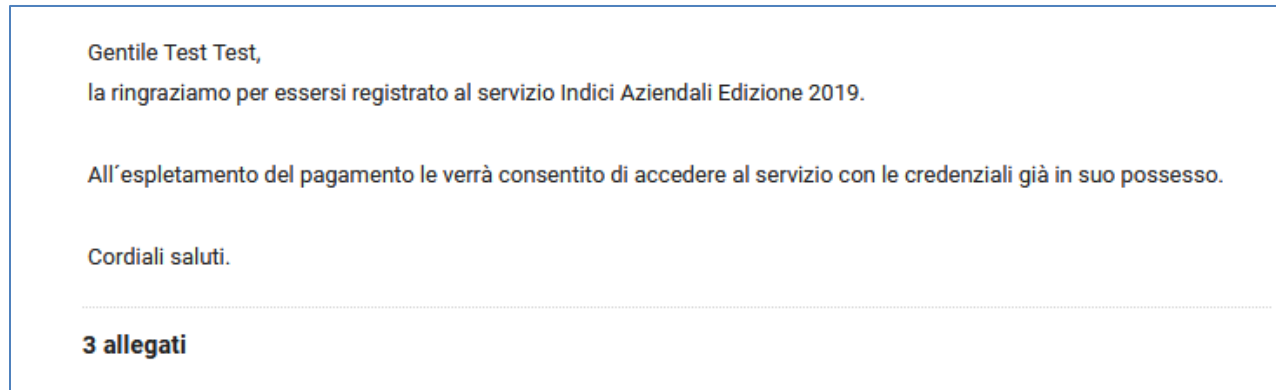
Sulla scheda del servizio comparirà invece l'informativa di attesa attivazione.



Quando la richiesta di attivazione sarà stata confermata, l'utente verrà informato via email di poter accedere al servizio.

3 – ACCESSO A PAGAMENTO

Una volta effettuata la richiesta, l'utente riceverà una email con allegati i riferimenti per effettuare il pagamento e alcune indicazioni per l'utilizzo del servizio (esempio sotto riportato).



Sulla scheda del servizio comparirà invece l'informativa di attesa pagamento.

Ania
SAFE

INDICI AZIENDALI

Servizio che fornisce una vasta serie di indici informativi e ratio di performance del business assicurativo.

Attesa pagamento Edizione 2019

[Richiedi](#) [Apri](#)

Confermato il pagamento, l'utente potrà accedere al servizio e verrà informato via email della conferma (esempio sotto riportato).

Gentile Test Test,
la ringraziamo per essersi registrato, Le confermiamo l'avvenuto acquisto dell'abbonamento agli Indici Aziendali Edizione 2019.

Con le credenziali in suo possesso potrà ora accedere al servizio.

Cordiali saluti.

NOTA BENE

Una volta che l'abilitazione tramite il Portale dei Servizi sarà stata ultimata, non sarà più strettamente necessario transitare dal portale per poter accedere al singolo servizio.

Quest'ultimo potrà essere infatti raggiunto direttamente tramite l'indirizzo WEB ad esso riferito (es. www.ricercapolizzevita.it).

APPENDICE - Modifiche apportate rispetto alla versione precedente

<i>ARGOMENTO</i>	<i>PAG.</i>	<i>DESCRIZIONE MODIFICA EFFETTUATA</i>