



## Settore Polizze Individuali – Mese: dicembre 2014

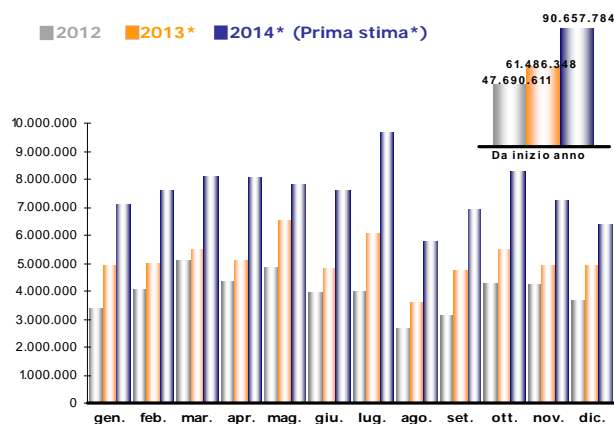
### Sintesi dei risultati

#### Nuova produzione individuale vita per ramo/prodotto dicembre 2014 – Prima stima\* (migliaia di euro)

RAMO/PRODOTTO	Premi nel mese	Distrib. (%)	Var. (%) 14/13	Premi da inizio anno	Distrib. (%)	Var. (%) 14/13
Vita - ramo I	4.312.592	67,2%	7,9%	67.240.306	74,2%	42,5%
Capitalizzazioni - ramo V	226.522	3,5%	8,5%	3.137.558	3,5%	100,5%
Linked - ramo III	1.852.978	28,9%	178,7%	20.170.823	22,2%	59,6%
- di cui: unit-linked	1.852.850	28,9%	185,2%	20.146.241	22,2%	60,6%
- di cui: index-linked	128	0,0%	-99,2%	24.581	0,0%	-74,4%
Malattia a lungo termine	1.354	0,0%	90,2%	12.035	0,0%	38,8%
Fondi pensione aperti	25.574	0,4%	24,3%	97.061	0,1%	18,6%
<b>Imprese italiane-extraUE</b>	<b>6.419.020</b>	<b>100,0%</b>	<b>31,3%</b>	<b>90.657.784</b>	<b>100,0%</b>	<b>47,4%</b>
- di cui: forme pens. ind.	240.431	3,7%	-1,9%	1.224.127	1,4%	2,5%
Imprese UE	1.274.889		28,6%	15.618.736		29,0%
<b>Totale</b>	<b>7.693.909</b>		<b>30,8%</b>	<b>106.276.520</b>		<b>44,4%</b>

N.B.: sono inclusi anche i premi unici aggiuntivi

#### Trend mensile 2012-2014 (imprese italiane-extra-U.E.)



Nel mese di dicembre la nuova produzione di polizze vita individuali raccolta in Italia dalle imprese italiane e dalle rappresentanze di imprese extra-U.E., comprensiva dei premi unici aggiuntivi, è stata pari, secondo una prima stima\*, a € 6,4 mld, il 31,3% in più rispetto allo stesso mese del 2013; da inizio anno i nuovi premi emessi hanno raggiunto € 90,7 mld, in crescita del 47,4% rispetto all'analogo periodo dell'anno precedente. Considerando anche i nuovi premi del campione delle imprese U.E., pari a € 1,3 mld, in discreto aumento rispetto a dicembre 2013, i nuovi affari vita complessivi nel mese sono stati pari a € 7,7 mld (+30,8% rispetto allo stesso mese del 2013), mentre da inizio anno hanno raggiunto € 106,3 mld, il 44,4% in più rispetto all'anno precedente.

Relativamente alle imprese italiane ed extra U.E., nel mese di dicembre i premi di ramo I afferenti a nuove polizze individuali hanno registrato la crescita più bassa da inizio anno (+7,9%) rispetto allo stesso mese del 2013, a fronte di un ammontare pari a 4,3 mld (il 67% dell'intera nuova produzione emessa). Contenuto rispetto ai mesi precedenti è risultato anche l'incremento annuo dei nuovi premi su polizze di ramo V, pari all'8,5% rispetto a dicembre 2013, per un ammontare di € 227 milioni (il 4% dell'intera nuova raccolta). La restante quota (29%) della nuova produzione vita ha riguardato i premi di ramo III, quasi esclusivamente di tipo unit-linked, che, in linea con i mesi precedenti, hanno registrato una raccolta in forte aumento (quasi triplicata rispetto allo stesso mese dell'anno precedente) per un ammontare pari a € 1,9 mld. I contributi relativi a

nuove adesioni individuali a forme previdenziali, pari a € 240 mln, sono risultati, dopo sei mesi consecutivi di raccolta positiva, in diminuzione dell'1,9% rispetto a dicembre 2013. Si evidenzia, inoltre, che l'88% delle imprese del campione statisticato, rappresentative del 94% del mercato in termini di premi, ha registrato da inizio anno una raccolta superiore a quella dell'analogo periodo del 2013 e che il 43% delle imprese (per una quota premi pari al 41%) ha ottenuto un risultato migliore rispetto alla variazione media registrata da tutte le imprese italiane ed extra-U.E. (+47,4%). Da gennaio la modalità di versamento a premio unico costituisce la scelta maggiormente utilizzata dai contraenti, per una quota pari al 95% del totale in termini di premi; calcolando i premi mediante una misura che consente di standardizzare l'ammontare di premi unici e periodici, come l'Annual Premium Equivalent (APE) – pari alla somma tra premi annui, considerati per il 100% del loro importo, e premi unici divisi per la durata dei relativi contratti posta convenzionalmente pari a 10 anni – l'incremento del volume premi da inizio anno diminuirebbe dal 47,4% al 37,0%.

(\*) La **prima stima** effettuata per l'intero settore vita si basa su un campione ampiamente rappresentativo di imprese (oltre l'80% del totale premi) che dal 1° gennaio 2013 partecipa alla rilevazione. La **seconda stima**, definitiva, verrà fatta eventualmente sulla base dei dati trimestrali della nuova produzione vita rilevati dall'IVASS.

Migliaia di euro		Imprese italiane ed extra-U.E.				Lavoro complessivo*			
		Premi		Var. % rispetto a stesso periodo anno precedente		Premi		Var. % rispetto a stesso periodo anno precedente	
		nel mese	da inizio anno	1 mese	da inizio anno	nel mese	da inizio anno	1 mese	da inizio anno
2010	Gennaio	5.763.575	5.763.575	90,3	90,3	6.106.465	6.106.465	94,1	94,1
	Febbraio	7.108.339	12.871.914	84,0	86,8	7.918.960	14.025.425	86,0	89,4
	Marzo	7.737.696	20.609.610	53,5	72,8	8.723.109	22.748.534	62,6	78,1
	Aprile	5.381.815	25.991.425	4,0	51,9	5.712.522	28.461.056	2,6	55,2
	Maggio	5.476.969	31.468.394	13,2	43,4	6.312.203	34.773.259	11,8	45,0
	Giugno	6.828.964	38.297.358	30,8	41,0	7.261.890	42.035.149	14,3	38,6
	Luglio	5.003.329	43.300.687	4,7	35,5	5.373.578	47.408.727	5,4	33,8
	Agosto	3.470.164	46.770.850	-16,1	29,6	3.645.819	51.054.545	-18,9	27,8
	Settembre	3.643.625	50.414.475	-30,6	22,0	3.943.136	54.997.681	-34,2	19,7
	Ottobre	4.688.852	55.103.327	-23,7	16,1	4.951.826	59.949.507	-31,7	12,7
	Novembre	4.318.520	59.421.847	-22,0	12,1	4.620.377	64.569.884	-22,0	9,2
	Dicembre	4.350.713	63.772.560	-27,7	8,0	4.901.733	69.471.617	-24,6	5,9
2011**	Gennaio	5.466.245	5.466.245	-25,3	-25,3	6.203.213	6.203.213	-19,7	-19,7
	Febbraio	5.912.373	11.378.617	-32,6	-29,3	6.606.179	12.809.391	-30,1	-25,4
	Marzo	5.645.316	17.023.933	-36,2	-31,8	6.477.321	19.286.712	-34,8	-28,9
	Aprile	4.231.171	21.255.104	-31,5	-31,7	5.057.843	24.344.555	-23,1	-27,7
	Maggio	4.731.849	25.986.953	-22,8	-30,2	5.660.295	30.004.850	-19,4	-26,3
	Giugno	4.539.557	30.526.510	-39,5	-31,8	4.922.959	34.927.809	-38,6	-28,3
	Luglio	4.183.105	34.709.616	-25,6	-31,1	4.703.217	39.631.027	-22,3	-27,6
	Agosto	3.266.040	37.975.656	-15,1	-30,0	3.780.210	43.411.237	-7,9	-26,3
	Settembre	3.706.325	41.681.981	-12,5	-28,7	4.164.536	47.575.773	-10,3	-25,1
	Ottobre	3.718.420	45.400.401	-27,5	-28,6	3.901.513	51.477.286	-28,7	-25,4
	Novembre	3.818.059	49.218.460	-22,2	-28,1	3.983.789	55.461.075	-24,9	-25,4
	Dicembre	3.765.423	52.983.883	-22,9	-27,8	4.541.459	60.002.534	-17,8	-24,8
2012	Gennaio	3.385.203	3.385.203	-38,1	-38,1	3.551.480	3.551.480	-42,7	-42,7
	Febbraio	4.061.879	7.447.081	-31,3	-34,6	4.375.961	7.927.440	-33,8	-38,1
	Marzo	5.059.771	12.506.852	-10,4	-26,5	6.207.102	14.134.542	-4,2	-26,7
	Aprile	4.364.991	16.871.843	3,2	-20,6	4.801.505	18.936.047	-5,1	-22,2
	Maggio	4.885.206	21.757.048	3,2	-16,3	5.736.258	24.672.304	1,3	-17,8
	Giugno	3.924.833	25.681.882	-13,5	-15,9	4.536.943	29.209.248	-7,8	-16,4
	Luglio	3.981.088	29.662.969	-4,8	-14,5	4.267.942	33.477.189	-9,3	-15,5
	Agosto	2.666.338	32.329.307	-18,4	-14,9	3.693.975	37.171.164	-2,3	-14,4
	Settembre	3.161.131	35.490.438	-14,7	-14,9	3.702.305	40.873.469	-11,1	-14,1
	Ottobre	4.292.256	39.782.694	15,4	-12,4	4.617.950	45.491.419	18,4	-11,6
	Novembre	4.249.842	44.032.537	11,3	-10,5	4.967.945	50.459.365	24,7	-9,0
	Dicembre	3.658.074	47.690.611	-2,9	-10,0	4.285.534	54.744.899	-5,6	-8,8
2013***	Gennaio	4.902.959	4.902.959	44,8	44,8	6.144.468	6.144.468	65,7	65,7
	Febbraio	4.955.680	9.858.639	22,0	32,4	5.591.022	11.735.450	24,1	42,9
	Marzo	5.489.402	15.348.040	8,5	22,7	6.856.203	18.591.692	8,3	27,8
	Aprile	5.093.067	20.441.107	16,7	21,2	6.796.276	25.387.968	37,8	30,4
	Maggio	6.521.226	26.962.333	33,5	23,9	7.952.529	33.340.497	34,6	31,3
	Giugno	4.819.057	31.781.390	22,8	23,8	5.481.718	38.822.215	18,8	29,4
	Luglio	6.056.087	37.837.477	52,1	27,6	7.347.089	46.169.304	66,9	34,2
	Agosto	3.600.539	41.438.016	35,0	28,2	4.104.419	50.273.723	7,5	31,5
	Settembre	4.754.469	46.192.485	50,4	30,2	5.169.451	55.443.174	34,2	31,8
	Ottobre	5.472.080	51.664.565	27,5	29,9	6.769.597	62.212.771	42,8	32,9
	Novembre	4.931.160	56.595.725	16,0	28,5	5.501.862	67.714.633	4,7	30,1
	Dicembre	4.890.623	61.486.348	33,7	28,9	5.881.704	73.596.337	33,1	30,3
2014	Gennaio	7.086.256	7.086.256	44,5	44,5	7.952.734	7.952.734	29,4	29,4
	Febbraio	7.617.699	14.703.955	53,7	49,1	8.409.952	16.362.686	50,4	39,4
	Marzo	8.103.084	22.807.039	47,6	48,6	9.663.854	26.026.540	41,0	40,0
	Aprile	8.038.874	30.845.913	57,8	50,9	9.222.590	35.249.130	35,7	38,8
	Maggio	7.851.916	38.697.829	20,4	43,5	9.843.438	45.092.568	23,8	35,2
	Giugno	7.619.123	46.316.951	58,1	45,7	9.251.209	54.343.776	68,8	40,0
	Luglio	9.661.426	55.978.378	59,5	47,9	11.480.072	65.823.849	56,3	42,6
	Agosto	5.755.249	61.733.627	59,8	49,0	6.871.170	72.695.019	67,4	44,6
	Settembre	6.924.177	68.657.804	45,6	48,6	8.119.848	80.814.867	57,1	45,8
	Ottobre	8.301.226	76.959.030	51,7	49,0	9.832.951	90.647.818	45,3	45,7
	Novembre	7.279.734	84.238.764	47,6	48,8	8.521.931	99.169.749	54,9	46,5
	Dicembre	6.419.020	90.657.784	31,3	47,4	7.693.909	106.276.520	30,8	44,4

Note

(\*): il dato include una stima dei premi raccolti in Italia dalle rappresentanze di imprese U.E. operanti in regime di libertà di stabilimento e di libera prestazione di servizi.

(\*\*): dal 2011 sono inclusi anche i premi unici aggiuntivi; le variazioni annue sono state calcolate a termini omogenei.

(\*\*\*): dal 2013 l'Associazione effettua una prima stima per l'intero settore vita, basandosi su un campione di imprese pari a oltre l'80% del mercato in termini di premi. Dal 2013 il campione delle rappresentanze di imprese U.E. è stato ampliato con l'entrata di nuove compagnie e le variazioni annue sono state calcolate a termini omogenei.

La nuova produzione Vita relativa a polizze individuali rileva su base mensile i premi/contributi relativi alle nuove polizze/adesioni individuali e dall'anno 2011 anche i premi/contributi supplementari, ossia i premi unici aggiuntivi. Gli importi relativi a polizze/adesioni che prevedono una rateizzazione del premio/contributo periodico sono indicati su base annua, comprensivi di eventuali sovrappremi e garanzie accessorie.

I premi/contributi relativi a polizze/adesioni collettive sono rilevati su base trimestrale (nei mesi di marzo, giugno, settembre, dicembre).

Sono invece esclusi i premi/contributi periodici - annui e ricorrenti - di annualità successive alla prima e gli adeguamenti di premio connessi a polizze rivalutabili, adeguabili o indicizzate.

## Serie storica per ramo – Imprese italiane ed extra U.E.

Mese	Ramo I				Ramo III				Ramo V			
	Premi		Var. % rispetto a stesso periodo anno precedente		Premi		Var. % rispetto a stesso periodo anno precedente		Premi		Var. % rispetto a stesso periodo anno precedente	
	nel mese	da inizio anno	1 mese	da inizio anno	nel mese	da inizio anno	1 mese	da inizio anno	nel mese	da inizio anno	1 mese	da inizio anno
<b>2010</b>												
Gennaio	4.344.052	4.344.052	90,0	90,0	1.081.998	1.081.998	136,0	136,0	331.478	331.478	18,2	18,2
Febbraio	5.645.739	9.989.792	67,9	76,8	1.086.102	2.168.100	234,8	177,0	354.365	685.843	104,6	51,2
Marzo	5.897.245	15.887.037	34,6	58,4	1.511.954	3.680.054	217,4	192,3	346.440	1.032.283	93,0	63,1
Aprile	3.958.051	19.845.088	-15,2	35,0	1.198.073	4.878.127	308,0	214,1	222.012	1.254.295	4,4	48,3
Maggio	4.050.693	23.895.781	-6,3	25,6	1.219.061	6.097.189	222,5	215,8	207.276	1.461.570	52,7	48,9
Giugno	5.524.586	29.420.368	16,2	23,7	1.095.789	7.192.978	283,4	224,5	209.739	1.671.309	16,8	44,0
Luglio	3.799.820	33.220.188	-12,0	18,2	886.565	8.079.543	190,3	220,3	309.593	1.980.902	105,2	51,0
Agosto	2.888.156	36.108.344	-21,9	13,6	431.364	8.510.908	28,7	197,9	143.532	2.124.435	43,6	50,5
Settembre	2.934.868	39.043.212	-30,0	8,5	546.720	9.057.627	-37,2	143,0	159.067	2.283.502	-12,4	43,3
Ottobre	3.507.610	42.550.822	-32,3	3,3	977.202	10.034.829	32,0	124,6	190.814	2.474.316	-13,2	36,5
Novembre	3.475.061	46.025.883	-28,3	0,0	617.767	10.652.596	32,6	115,9	206.183	2.680.498	-5,3	32,0
Dicembre	3.433.352	49.459.234	-31,5	-3,1	457.314	11.109.910	-33,4	97,7	398.347	3.078.846	26,8	31,3
<b>2011*</b>												
Gennaio	4.509.350	4.509.350	-19,1	-19,1	721.411	721.411	-44,7	-44,7	224.844	224.844	-47,4	-47,4
Febbraio	4.720.390	9.229.740	-33,0	-26,8	1.038.014	1.759.425	-19,0	-32,0	149.299	374.143	-66,6	-57,2
Marzo	4.276.078	13.505.818	-36,8	-30,3	1.207.436	2.966.860	-28,5	-30,6	154.648	528.791	-60,7	-58,3
Aprile	3.324.668	16.830.486	-27,2	-29,7	760.223	3.727.083	-42,9	-33,5	138.097	666.888	-48,8	-56,6
Maggio	3.648.538	20.479.025	-18,8	-28,0	924.781	4.651.864	-33,3	-33,5	152.009	818.897	-38,1	-54,1
Giugno	3.352.518	23.831.542	-44,7	-30,9	1.057.448	5.709.312	-10,6	-30,2	123.430	942.327	-50,9	-53,7
Luglio	3.313.557	27.145.099	-22,2	-30,0	746.244	6.455.557	-26,6	-29,8	118.056	1.060.383	-65,2	-55,3
Agosto	2.376.027	29.521.126	-25,0	-29,6	789.848	7.245.404	55,9	-25,3	92.321	1.152.704	-45,7	-54,7
Settembre	2.721.205	32.242.331	-18,5	-28,8	853.909	8.099.313	20,9	-22,2	124.211	1.276.915	-34,0	-53,3
Ottobre	3.023.786	35.266.117	-21,7	-28,2	600.439	8.699.752	-42,7	-24,0	88.621	1.365.536	-58,2	-53,6
Novembre	3.136.120	38.402.237	-19,5	-27,6	576.768	9.276.521	-26,7	-24,2	98.302	1.463.838	-53,8	-53,6
Dicembre	2.825.431	41.227.668	-25,2	-27,4	781.739	10.058.260	20,4	-22,0	139.100	1.602.938	-67,6	-55,3
<b>2012</b>												
Gennaio	2.792.955	2.792.955	-38,1	-38,1	478.080	478.080	-33,7	-33,7	105.541	105.541	-53,1	-53,1
Febbraio	2.927.705	5.720.660	-38,0	-38,0	1.053.075	1.531.155	1,5	-13,0	75.488	181.029	-49,4	-51,6
Marzo	3.705.394	9.426.054	-13,3	-30,2	1.261.713	2.792.868	4,5	-5,9	87.163	268.192	-43,6	-49,3
Aprile	3.081.255	12.507.309	-7,3	-25,7	1.182.450	3.975.318	55,5	6,7	96.106	364.297	-30,4	-45,4
Maggio	3.630.280	16.137.589	-0,5	-21,2	1.108.988	5.084.306	19,9	9,3	140.755	505.052	-7,4	-38,3
Giugno	2.793.370	18.930.959	-16,7	-20,6	989.376	6.073.682	-6,4	6,4	128.642	633.694	4,2	-32,8
Luglio	2.946.817	21.877.776	-11,1	-19,4	943.776	7.017.458	26,5	8,7	86.061	719.754	-27,1	-32,1
Agosto	1.869.259	23.747.035	-21,3	-19,6	703.152	7.720.610	-11,0	6,6	88.672	808.426	-4,0	-29,9
Settembre	2.510.057	26.257.092	-7,8	-18,6	594.491	8.315.101	-30,4	2,7	51.484	859.910	-58,6	-32,7
Ottobre	3.200.329	29.457.421	5,8	-16,5	968.685	9.283.786	61,3	6,7	107.780	967.690	21,6	-29,1
Novembre	3.058.868	32.516.289	-2,5	-15,3	1.087.479	10.371.265	88,5	11,8	91.825	1.059.515	-6,6	-27,6
Dicembre	2.487.715	35.004.003	-12,0	-15,1	1.028.626	11.399.891	31,6	13,3	121.657	1.181.173	-12,5	-26,3
<b>2013**</b>												
Gennaio	3.773.148	3.773.148	35,1	35,1	1.042.376	1.042.376	118,0	118,0	77.313	77.313	-26,7	-26,7
Febbraio	3.713.845	7.486.993	26,9	30,9	1.163.354	2.205.730	10,5	44,1	73.634	150.947	-2,5	-16,6
Marzo	3.806.472	11.293.465	2,7	19,8	1.455.485	3.661.215	15,4	31,1	222.204	373.151	154,9	39,1
Aprile	3.656.950	14.950.415	18,7	19,5	1.320.213	4.981.428	11,7	25,3	110.685	483.836	15,2	32,8
Maggio	4.494.290	19.444.705	23,8	20,5	1.846.798	6.828.225	66,5	34,3	174.126	657.962	23,7	30,3
Giugno	3.322.609	22.767.314	18,9	20,3	1.359.513	8.187.738	37,4	34,8	130.811	788.773	1,7	24,5
Luglio	5.067.274	27.834.588	72,0	27,2	872.347	9.060.085	-7,6	29,1	109.987	898.761	27,8	24,9
Agosto	2.976.927	30.811.515	59,3	29,7	511.618	9.571.702	-27,2	24,0	106.967	1.005.728	20,6	24,4
Settembre	4.053.160	34.864.675	61,5	32,8	557.205	10.128.907	-6,3	21,8	138.561	1.144.289	169,1	33,1
Ottobre	4.386.221	39.250.896	37,1	33,2	972.690	11.101.597	0,4	19,6	106.298	1.250.588	-1,4	29,2
Novembre	3.945.252	43.196.148	29,0	32,8	872.455	11.974.052	-19,8	15,5	105.695	1.356.282	15,1	28,0
Dicembre	3.995.836	47.191.984	60,6	34,8	664.794	12.638.846	-35,4	10,9	208.711	1.564.993	71,6	32,5
<b>2014</b>												
Gennaio	6.027.795	6.027.795	59,8	59,8	918.939	918.939	-11,8	-11,8	133.125	133.125	72,2	72,2
Febbraio	6.310.393	12.338.187	69,9	64,8	1.014.071	1.933.009	-12,8	-12,4	284.611	417.736	286,5	176,7
Marzo	6.338.897	18.677.084	66,5	65,4	1.581.524	3.514.533	8,7	-4,0	174.556	592.292	-21,4	58,7
Aprile	6.270.168	24.947.253	71,5	66,9	1.547.369	5.061.902	17,2	1,6	215.279	807.570	94,5	66,9
Maggio	6.027.448	30.974.700	34,1	59,3	1.502.164	6.564.066	-18,7	-3,9	316.294	1.123.864	81,6	70,8
Giugno	5.267.050	36.241.750	58,5	59,2	2.061.795	8.625.862	51,7	5,4	283.986	1.407.850	117,1	78,5
Luglio	6.785.329	43.027.080	33,9	54,6	2.505.473	11.131.334	187,2	22,9	362.751	1.770.602	229,8	97,0
Agosto	4.173.400	47.200.480	40,2	53,2	1.307.052	12.438.386	155,5	29,9	268.690	2.039.291	151,2	102,8
Settembre	4.876.742	52.077.221	20,3	49,4	1.739.977	14.178.364	212,3	40,0	300.525	2.339.817	116,9	104,5
Ottobre	5.750.560	57.827.782	31,1	47,3	2.258.747	16.437.111	132,2	48,1	281.893	2.621.710	165,2	109,6
Novembre	5.099.933	62.927.715	29,3	45,7	1.880.734	18.317.845	115,6	53,0	289.327	2.911.037	173,7	114,6
Dicembre	4.312.592	67.240.306	7,9	42,5	1.852.978	20.170.823	178,7	59,6	226.522	3.137.558	8,5	100,5

## Note

(\*): dal 2011 sono inclusi anche i premi unici aggiuntivi; le variazioni annue sono state calcolate a termini omogenei.

(\*\*): dal 2013 l'Associazione effettua una prima stima per l'intero settore vita, basandosi su un campione di imprese pari a oltre l'80% del mercato in termini di premi.

I premi dei rami mancanti (IV e VI) non sono riportati in quanto meno significativi in termini di volume premi.