



Polizze in scadenza a settembre 2021

Introduzione

Sono disponibili i dati relativi all'andamento del premio medio per la copertura R.C. Auto per i contratti che sono giunti a rinnovo nel mese di settembre 2021. I premi oggetto di questa rilevazione sono in prevalenza quelli riportati nella comunicazione scritta che l'impresa invia all'assicurato almeno 30 giorni prima della scadenza annua del contratto. All'indagine campionaria ha partecipato una considerevole quota di mercato di imprese operanti in tale ramo (circa l'85% in termini di raccolta premi).

L'indagine ha riguardato oltre al totale dei premi per il ramo R.C. Auto, anche quelli relativi alle tre principali tipologie di veicoli (autovetture, motocicli e ciclomotori). La statistica è relativa alla sola garanzia obbligatoria e, pertanto, sono escluse le polizze flotta/assicurate con libro matricola e le polizze temporanee. I premi analizzati non includono le imposte e il contributo al Servizio Sanitario Nazionale. I risultati sono sintetizzati nella Tavola 1. In particolare, a settembre 2021 sono stati rilevati circa 2,4 milioni di contratti per un incasso premi pari a circa 762 milioni di euro: il 77,0% dei contratti ha riguardato il settore delle autovetture, il 7,8% quello dei motocicli e il 2,3% quello dei ciclomotori.

Occorre evidenziare che la rilevazione considera le sole polizze che giungono al rinnovo nei portafogli delle imprese, di cui si conosce il premio pagato nell'annualità precedente. Si escludono, quindi, i nuovi contratti assunti nel mese che, almeno in parte, si riferiscono ad assicurati che cambiano compagnia per ottenere un premio più vantaggioso e che sperimentano, quindi, una riduzione in media più elevata di quella che si può ottenere non cambiando impresa. Il premio che viene fornito dalle imprese, inoltre, non tiene conto di variazioni contrattuali o di eventuali ulteriori sconti rispetto all'anno passato che gli assicurati ottengono al momento dell'effettivo pagamento del premio. Per tale ragione le variazioni medie di premio medio riportate nella tabella seguente sono verosimilmente inferiori a quelle che effettivamente si rilevano per tutti gli assicurati.

Indice

Introduzione

1

Risultati principali.

2

Il premio medio delle polizze rinnovate prima delle tasse è risultato ancora in diminuzione, tra settembre 2020 e settembre 2021, da 326 a 319 euro (-2,1%), anche se con un tasso inferiore rispetto ai mesi precedenti

Risultati principali.

Il premio medio delle polizze rinnovate prima delle tasse è risultato ancora in diminuzione, tra settembre 2020 e settembre 2021, da 326 a 319 euro (-2,1%), anche se con un tasso inferiore rispetto ai mesi precedenti.

Per il totale dei contratti, il premio medio delle polizze rinnovate prima delle tasse è risultato ancora in diminuzione, tra settembre 2020 e settembre 2021, da 326 a 319 euro, anche se con un tasso inferiore rispetto ai mesi precedenti; il calo è stato pari a 7 euro in valore assoluto e a -2,1% in valore percentuale. Si attenua l'effetto della scontistica dei premi che le compagnie stanno applicando a favore degli assicurati per riconoscere il mancato utilizzo del mezzo a seguito del divieto di circolazione imposto dalle misure restrittive per la pandemia da Covid-19, dal momento che oramai la quasi totalità delle polizze ha già usufruito di tale agevolazione. In particolare, il premio medio delle autovetture risulta, nello stesso periodo, in riduzione del 2,0%, passando da 330 a 323 euro. In diminuzione anche il premio medio dei motocicli, che segnano una riduzione del 2,6% (da 239 a 233 euro). Continua il calo, anche se in misura ridotta, per il premio medio dei ciclomotori (-1,5%), che a settembre 2021 è pari a 157 euro (era 159 euro a settembre 2020). Per il totale dei contratti il premio medio R.C. Auto ha registrato una flessione del 2,1% nel mese di settembre, protraendo il più lungo periodo di riduzione che il mercato italiano abbia mai registrato e che ha avuto inizio nell'autunno del 2012.

Tavola 1 - Monitoraggio dei Premi R.C. Auto - Valori in euro

Settore	Numero di contratti	Premi annuali emessi nel mese (Euro)	Premio medio (prima delle tasse) (Euro)	Variaz. % rispetto stesso mese anno precedente
SETTEMBRE 2021 - TOTALE CONTRATTI	2.386.019	762.274.092	319	-2,1
<i>di cui:</i>				
Autovetture ad uso privato	1.836.727	593.818.044	323	-2,0
Motocicli ad uso privato	185.262	43.180.015	233	-2,6
Ciclomotori ad uso privato	53.741	8.439.758	157	-1,5

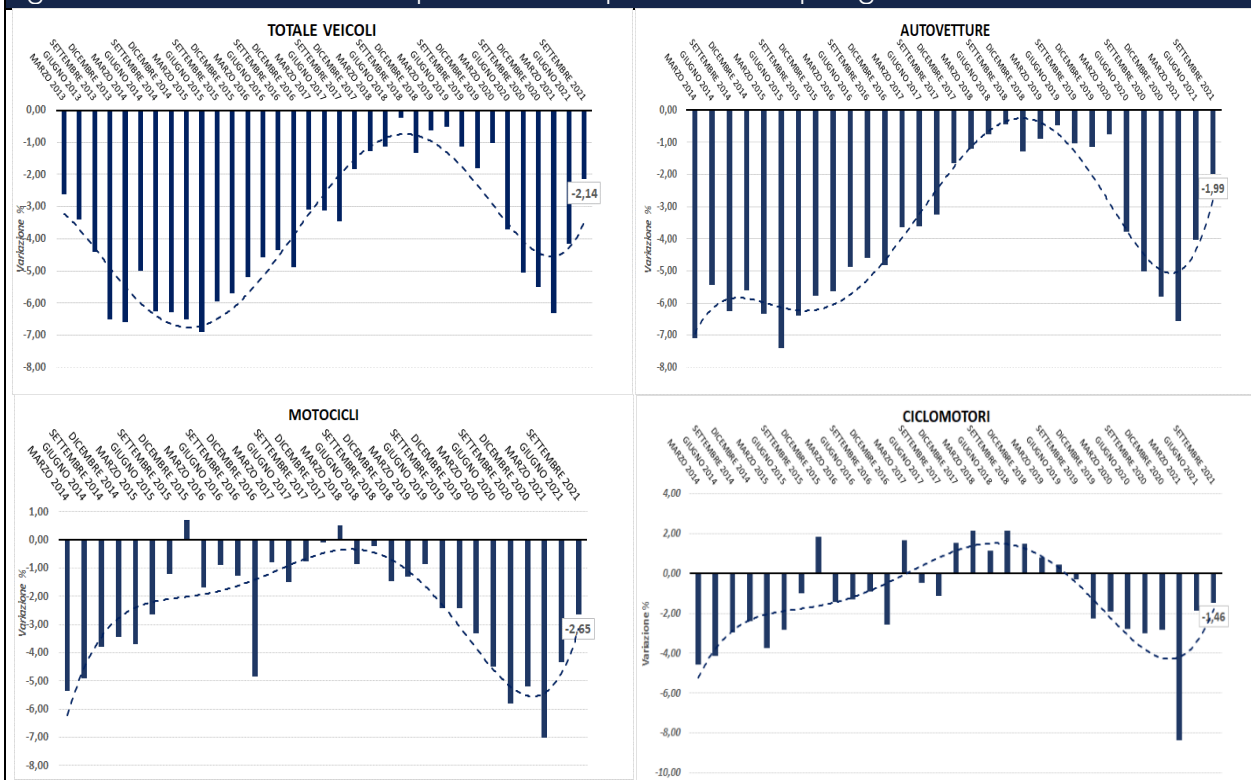
Da quando è stata avviata la rilevazione, il premio medio per il totale dei veicoli ha registrato il seguente andamento:

- in valore assoluto si è passati dai 448 euro pagati in media nel settembre 2012 a 319 euro nel settembre 2021. In nove anni, quindi, il premio medio si è ridotto di 128 euro; le riduzioni nel mese di settembre (rispetto all'anno precedente) sono state le seguenti: -20 euro nel 2013, -26 euro nel 2014, -24 euro nel 2015, -16 euro nel 2016, -12 euro nel 2017, -1 euro nel 2018, -4 euro nel 2019, -17 euro nel 2020 e -7 euro nel 2021;
- in termini percentuali il premio medio è diminuito del 28,6% da settembre 2012 a settembre 2021, con un tasso di riduzione che è accelerato nel 2020 per effetto di un fattore esogeno legato alla pandemia, ma che ora appare in progressivo rallentamento. Più in dettaglio, le variazioni percentuali nel mese di settembre sono state le seguenti: -4,4% nel 2013, -6,2% nel 2014, -5,9% nel 2015, -4,4% nel 2016, -3,5% nel 2017, -0,2% nel 2018, -1,1% nel 2019, -5,1% nel 2020 e -2,1% nel 2021.

In figura 1 si riportano gli andamenti delle variazioni annuali per il totale dei veicoli e per le diverse categorie di veicoli analizzate.

I dati a livello totale sono riportati da marzo 2013, mentre quelli delle singole tipologie di veicolo sono disponibili a partire da marzo 2014.

Figura 1 - Variazioni annuali del premio medio per le diverse tipologie di veicoli



Al fine di stimare l'effetto complessivo sulla spesa degli assicurati, si è tenuto conto che le imposte (15,7%) e il contributo al Servizio Sanitario Nazionale (10,5%) pesano nel 2021 mediamente per il 26,2% del premio prima delle tasse, sostanzialmente in linea con il 2020. Da settembre 2020 a settembre 2021 il premio medio della copertura dopo le tasse è sceso, quindi, da circa 412 a 403 euro. Questi risultati vanno riconciliati con quanto viene rilevato dall'ISTAT (Tavola 2) i cui valori sono assimilabili ai cosiddetti prezzi di listino. Dal momento che, come detto in precedenza, si va riducendo l'effetto della scontistica eccezionale applicata dalle compagnie al rinnovo della polizza, i premi pagati effettivamente dagli assicurati si avvicinano a quelli di listino e per tale ragione, a settembre 2021, la variazione tendenziale dell'indice ISTAT a 12 mesi relativo ai premi R.C. Auto (-2,1%), risulta in linea con quanto stanno sperimentando i premi medi al rinnovo.

Tavola 2 - Monitoraggio ANIA (*) e rilevazione ISTAT dell'indice dei prezzi R.C.Auto

Mese	Monitoraggio ANIA								Indice ISTAT R.C.Auto
	TOTALE SETTORI		AUTOVETTURE		MOTOCICLI		CICLOMOTORI		Variaz. % rispetto stesso mese anno precedente
	Premio medio	Variaz. % rispetto stesso mese anno precedente	Premio medio	Variaz. % rispetto stesso mese anno precedente	Premio medio	Variaz. % rispetto stesso mese anno precedente	Premio medio	Variaz. % rispetto stesso mese anno precedente	
MARZO 2012	449	n.d.							4,3
GIUGNO 2012	435	n.d.							4,7
SETTEMBRE 2012	448	n.d.							4,8
DICEMBRE 2012	496	n.d.							3,5
Media ANNO 2012	456	n.d.							4,4
MARZO 2013	437	-2,6	447	n.d.	266	n.d.	166	n.d.	2,0
GIUGNO 2013	420	-3,4	442	n.d.	266	n.d.	162	n.d.	0,6
SETTEMBRE 2013	428	-4,4	435	n.d.	280	n.d.	171	n.d.	-1,8
DICEMBRE 2013	463	-6,5	438	n.d.	290	n.d.	177	n.d.	-2,8
Media ANNO 2013	437	-4,2	441	n.d.	272	n.d.	167	n.d.	-0,2
MARZO 2014	409	-6,6	415	-7,1	251	-5,3	159	-4,6	-3,2
GIUGNO 2014	399	-5,0	418	-5,4	253	-4,9	155	-4,1	-2,9
SETTEMBRE 2014	401	-6,2	408	-6,3	270	-3,8	166	-3,0	-2,8
DICEMBRE 2014	434	-6,3	413	-5,6	280	-3,4	173	-2,4	-1,9
Media ANNO 2014	411	-6,0	414	-6,0	260	-4,4	160	-3,7	-2,7
MARZO 2015	382	-6,5	389	-6,3	242	-3,7	153	-3,8	-1,5
GIUGNO 2015	372	-6,9	387	-7,4	246	-2,6	150	-2,8	-2,2
SETTEMBRE 2015	378	-5,9	382	-6,4	266	-1,2	165	-1,0	-1,9
DICEMBRE 2015	409	-5,7	389	-5,8	282	0,7	176	1,8	-1,2
Media ANNO 2015	386	-6,1	387	-6,6	255	-1,9	158	-1,7	-1,8
MARZO 2016	362	-5,2	367	-5,6	238	-1,7	151	-1,4	-0,7
GIUGNO 2016	355	-4,6	368	-4,9	244	-0,9	148	-1,3	-0,3
SETTEMBRE 2016	361	-4,4	364	-4,6	263	-1,3	163	-0,9	0,6
DICEMBRE 2016	389	-4,9	370	-4,8	269	-4,9	171	-2,5	0,8
Media ANNO 2016	367	-4,9	367	-5,0	250	-1,9	155	-1,6	0,0
MARZO 2017	351	-3,1	354	-3,6	236	-0,8	153	1,7	1,2
GIUGNO 2017	344	-3,1	355	-3,6	240	-1,5	148	-0,4	1,8
SETTEMBRE 2017	349	-3,5	353	-3,2	261	-0,7	161	-1,1	1,6
DICEMBRE 2017	382	-1,8	364	-1,6	268	-0,1	174	1,6	1,2
Media ANNO 2017	356	-2,8	356	-3,0	248	-0,9	156	0,3	1,4
MARZO 2018	345	-1,3	349	-1,2	237	0,5	155	2,1	1,0
GIUGNO 2018	340	-1,1	352	-0,8	238	-0,8	149	1,2	1,3
SETTEMBRE 2018	348	-0,2	351	-0,5	261	-0,2	165	2,1	0,9
DICEMBRE 2018	377	-1,3	360	-1,3	264	-1,5	177	1,5	0,6
Media ANNO 2018	352	-1,0	353	-0,9	247	-0,4	158	1,5	1,0
MARZO 2019	343	-0,6	346	-0,9	234	-1,3	156	0,8	0,3
GIUGNO 2019	338	-0,5	350	-0,5	236	-0,9	150	0,4	-0,6
SETTEMBRE 2019	344	-1,1	347	-1,0	254	-2,4	164	-0,3	-0,8
DICEMBRE 2019	370	-1,8	356	-1,1	258	-2,4	173	-2,3	-0,7
Media ANNO 2019	349	-1,1	350	-0,9	243	-1,6	158	0,0	-0,3
MARZO 2020	339	-1,0	343	-0,7	226	-3,3	153	-1,9	-0,9
GIUGNO 2020	326	-3,7	337	-3,8	225	-4,5	146	-2,8	-0,7
SETTEMBRE 2020	326	-5,1	330	-5,0	239	-5,8	159	-3,0	-0,4
DICEMBRE 2020	350	-5,5	335	-5,8	245	-5,2	168	-2,8	-1,1
Media ANNO 2020	335	-3,8	336	-3,8	232	-4,6	154	-2,5	-0,8
MARZO 2021	318	-6,3	321	-6,6	210	-7,0	140	-8,3	-1,3
GIUGNO 2021	312	-4,2	323	-4,0	216	-4,3	143	-1,9	-1,6
SETTEMBRE 2021	319	-2,1	323	-2,0	233	-2,6	157	-1,5	-2,1

(*) I premi non comprendono le imposte e il contributo al S.S.N.